

# LGMG

## T20J-H

**ELEVADOR DIÉSEL  
DE PLUMA**

LGMG dispone de una línea completa de plataformas de trabajo aéreas de brazos telescópicos motorizados y de gran capacidad, con una altura máxima de trabajo que oscila entre 21,8 y 29,8 metros y con un diseño de doble capacidad de 450/300 kg (992/661 lb). La máquina puede permitir que hasta 3 personas trabajen al mismo tiempo tanto en interiores como en exteriores, lo que mejora enormemente la eficiencia del trabajo.



# LGMG ELEVADOR DIÉSEL DE PLUMA

## ESPECIFICACIONES

MODELOS	T20J-H ( T65J-H )	
Medidas	Métrica	Imperial
Altura máxima de trabajo	21.8m	71'6"
Altura de la plataforma	19.8m	65'
Alcance horizontal máx.	16.6m	54'6"
Longitud de la plataforma	2.44m	8'
Anchura de la plataforma	0.9m	2'11"
<b>A</b> Longitud-Replegada	10.2m	33'6"
Longitud-Transporte(plumín recogido)	8.3m	27'3"
<b>B</b> Anchura total	2.49m	8'2"
<b>C</b> Altura-Replegada	2.78m	9'1"
Altura-Transporte	2.89m	9'6"
<b>D</b> Distancia entre ejes	2.51m	8'3"
<b>E</b> Altura libre al suelo	0.4m	1'4"

PRODUCTIVIDAD		
Máx. Ocupación de la plataforma	2 (sin restricciones) / 3 (con restricciones)	
Capacidad de la plataforma (sin restricciones)	300kg	661 lbs
Capacidad de la plataforma (con restricciones)	450kg	992 lbs
Rotación de la base giratoria	360°Continuo	360°Continuo
Velocidad de conducción-Replegada	4.8km/h	3mph
Velocidad de conducción-Levantada	0.8km/h	0.5mph
Rendimiento en subida de pendientes	45%	45%
Máx. Velocidad del viento	12.5m/s	28mph
Radio de giro-interior	2.5m	8'2"
Radio de giro-exterior	5.5m	18'
Máx. Pendiente	5°/5°	5°/5°
Tipo de neumático	RT Relleno de espuma	
Tamaño de neumático	355/55D625	355/55D625

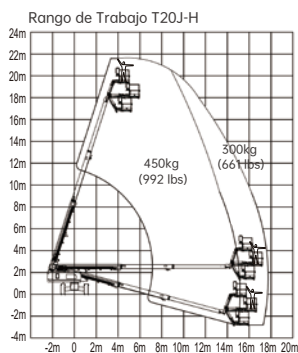
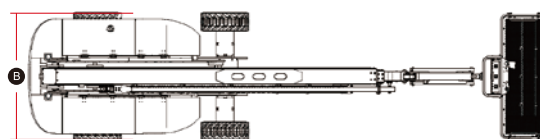
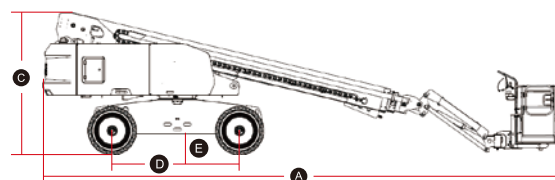
POTENCIA		
Potencia	Deutz D2.9L4 / Kubota V2403	
Capacidad del depósito de combustible	100L	26.4gal

SISTEMA HIDRÁULICO		
Volumen de aceite hidráulico	180L	47.5gal

PESO		
Peso de la máquina (CE/ANSI)	12000kg	26455 lbs

Póngase en contacto con LGMG o con su distribuidor local para obtener más información. LGMG se reserva el derecho de modificar los datos técnicos sin previo aviso. Todas las fotos e imágenes de este folleto son únicamente con fines promocionales. Este folleto entra en vigor en mayo de 2023.

CARACTERÍSTICAS ESTÁNDAR	
Eje oscilante	Sistema de diagnóstico inteligente
Baliza parpadeante	Conector de comunicación remota
Control proporcional	Neumáticos rellenos de espuma RT
Protección anticolisión	Cubierta de control de la plataforma
Bocina / Contador de horas	Sistema de inducción de sobrecarga
Manguito protector de cilindro	Caja de herramientas de la plataforma
Plataforma de auto-nivelación	Sistema de protección de inclinación excesiva
Botón de parada de emergencia	Alarma de descenso con baliza parpadeante
OPCIONAL	
Kit de vidrio	Aceite hidráulico biodegradable
Barandilla auxiliar	Generador hidráulico de 3,5 kW
Paquete de clima frío	Neumáticos sólidos
Comunicación remota	Plataforma de malla de media altura
Kit de generador hidráulico	Neumáticos sin marcar rellenos de espuma
Radiador de aceite hidráulico	Neumáticos sólidos sin marcar
Fuente de alimentación de CA a la plataforma	



### LINGONG HEAVY MACHINERY CO., LTD.

Dirección: N.º 2676, Kejia Road, Jinan, Shandong, China  
 Correo electrónico: sales@lmg.com.cn Tel: +86 531 6787 9283

### LGMG Europe B.V.

Dirección: Donker Duyvisweg 301, 3316 BL Dordrecht, Países Bajos  
 Correo electrónico: sales@lmg.com.cn Tel: +31 850 642 777

### LGMG North America Inc.

Dirección: 4105 Live Oak Drive, Suite 100, The Colony, Texas 75056 Estados Unidos  
 Correo electrónico: sales@lmgna.com Tel: +1 833 288 5464

www.lmglifts.com