

ФУНКЦИОНАЛЬНЫЕ ВОЗМОЖНОСТИ

Высокая мощность, низкий расход топлива

- Оснащены мощным двигателем для максимальной грузоподъемности при пониженном расходе топлива.

Отличная эргономика, безопасность и комфорт

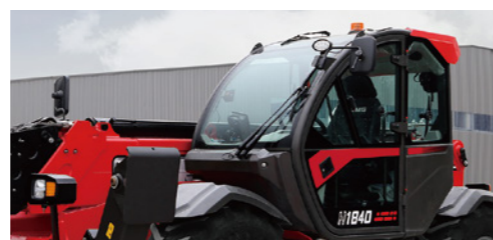
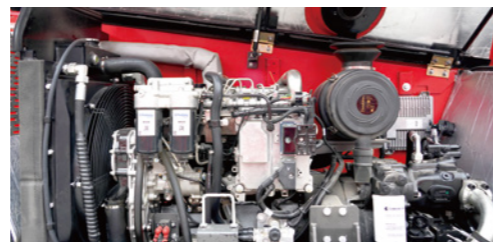
- В стандартной комплектации поставляется кабина FOPS&ROPS, обеспечивающая наивысшую степень безопасности на рабочем месте.
- Стандартная высокопроизводительная система кондиционирования воздуха с обогревателем создает комфортные и продуктивные условия работы оператора и идеально подходит для работы в жарком или холодном климате.
- Установленные в стандартной комплектации ограждающие щитки LGMG обеспечивают повышенную защиту от грязи и брызг.
- Отличная круговая обзорность благодаря полному остеклению, большой решетке в крыше и низкому моторному отделению.

Прецизионная работа, интеллектуальное управление

- Система управления с измерением нагрузки обеспечивает высокую эффективность и превосходные рабочие характеристики в самых разнообразных местах эксплуатации.
- Большой ЖК-экран высокого разрешения с интуитивно понятным расположением элементов, как в автомобиле, отличается хорошей видимостью и легко читается.
- Эргономичный полностью пропорциональный джойстик с одним рычагом обеспечивает быстрое и точное управление.

Универсальный и легко адаптируемый

- Три режима управления: управление передними колесами, одновременный поворот всех колес в одну сторону и управление на месте при малом радиусе поворота делают машину идеальным вариантом для тесных или ограниченных мест эксплуатации.
- В стандартной комплектации предусмотрены дополнительные бобины для широкого ассортимента оснастки, в частности, платформы, ковша, монтируемого на раме крюка и вакуум-присоса для стекла, для максимальной универсальности машины.



Для получения более подробной информации обращайтесь в компанию LGMG или в местное дилерское предприятие. LGMG оставляет за собой право вносить изменения в технические характеристики без предварительного уведомления. Все фотографии и изображения в настоящей брошюре приведены исключительно в рекламных целях.

LINGONG HEAVY MACHINERY CO., LTD.

Адрес: Китай, Шаньдун, г. Цзинань, Кеджиа Роуд 2676
Адрес электронной почты: sales@lmg.com.cn Тел.: +86 531 6787 9283

LGMG Europe B.V.

Адрес: 3316 BL Нидерланды, Дордрехт, Донкер Дуйвисвег 301
Адрес электронной почты: sales@lmg-europe.com Тел.: +31 850 642 777

LGMG North America, Inc.

Адрес: Техас, г. Колония, Лив Оук Драйв 4105, здание В, комплекс помещений 100
Адрес электронной почты: sales@lmgna.com Тел.: +1 833 288 5464

www.lmglifts.com

 **LGMG**
RELIABILITY IN ACTION

LGMG H1840

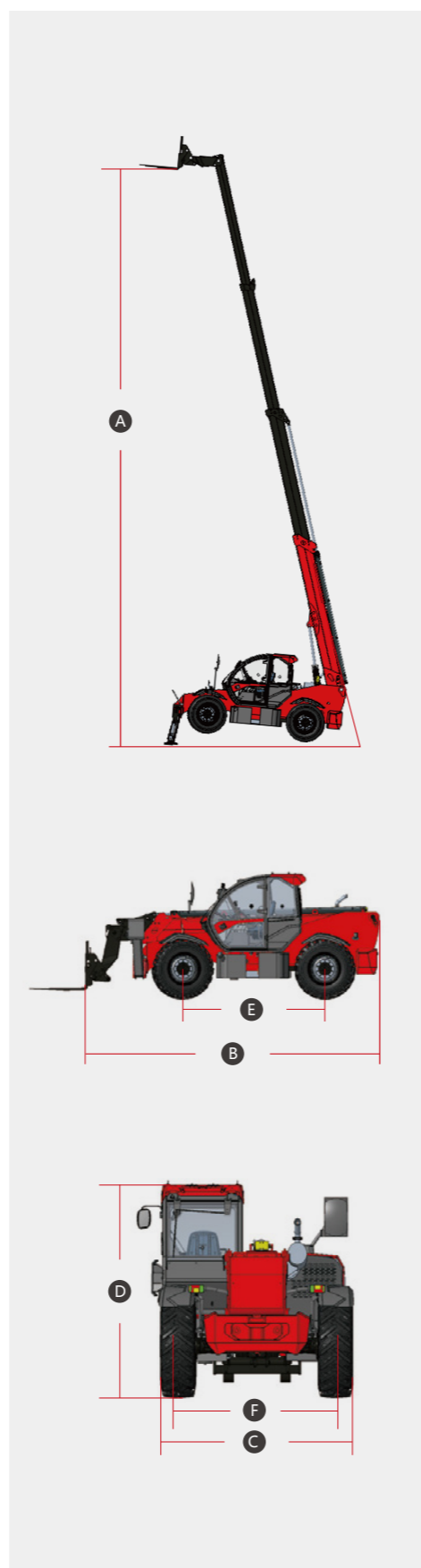
ТЕЛЕСКОПИЧЕСКИЕ ПОГРУЗЧИКИ

Телескопические погрузчики LGMG – превосходный выбор для строительных работ. Они прочные и маневренные, обладают отличными эксплуатационными характеристиками и мощным полным приводом. Три режима управления и функция выравнивания рамы делают телескопические погрузчики LGMG идеальным решением для комплексных или сложных рабочих условий.



ТЕХНИЧЕСКИЕ ХАРАКТЕРИСТИКИ

МОДЕЛИ	H1840	
Единицы измерения	Метрические	Британские
А Макс. высота подъема	17,6 м	57'9"
Макс. вылет	13,1 м	43'
В Общая длина	6,28 м	20'7"
С Общая ширина	2,44 м	8'
Д Общая высота	2,68 м	8'10"
Е Колесная база	3,12 м	10'3"
Ф Колесная колея	1,96 м	6'5"
Дорожный просвет	0,41 м	1'4"
ПРОИЗВОДИТЕЛЬНОСТЬ		
Макс. грузоподъемность	4,000 кг	8818 фунтов
Способность преодолевать подъем без груза	65%	
Мин. радиус поворота	4,3 м	14'1"
Угол наклона	±9°	
Режим движения/управления	Привод на 4 колеса Управление 4 колесами	
Время подъема главной стрелы	11-17,5 с	
Время опускания главной стрелы	16-23,5 с	
Время выдвигания стрелы	15-22,5 с	
Время втягивания стрелы	11-18 с	
Передний ход - скорость движения на первой передаче	10 км/ч	6,2 миль в час
Передний ход - скорость движения на второй передаче	30 км/ч	18,6 миль в час
Задний ход - скорость движения на первой передаче	10 км/ч	6,2 миль в час
Задний ход - скорость движения на второй передаче	30 км/ч	18,6 миль в час
Рабочий тормоз	Погруженные в масло многодисковые тормоза на передней и задней оси	
Макс. тормозной путь без груза	< 5,5 м (20 км/ч)	< 18'1" (12,4 миль в час)
Стандартные шины	440/80 R24	
Двигатель		
Изготовитель	Perkins 1104D-E44T	
Номинальная мощность	74,5 кВт	100 л.с.
Макс. крутящий момент	420 Н·м	309,8 lb.ft
Рабочий объем	4400 мл	268,5 куб.дюйма
Емкость баков		
Емкость масляного бака гидросистемы	180 л	47,6 галлонов
Емкость топливного бака	150 л	39,6 галлонов
ВЕС		
Вес машины	12,200 кг	26896 фунтов



КРИВАЯ НАГРУЗКИ H1840 В УСЛОВИЯХ ПЕРЕСЕЧЕННОЙ МЕСТНОСТИ

