

Teleskopbühnen der H-Serie

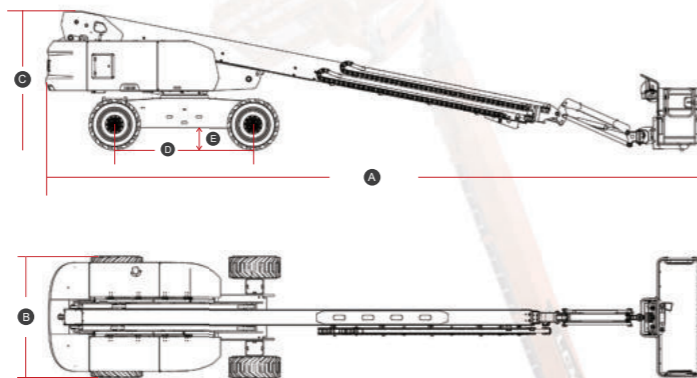
STANDARD AUSSTATTUNG

- Proportionale Steuerung
- Überlast-Erkennungssystem
- Abstiegsalarm mit Blinklicht
- System zur automatischen Nivellierung der Plattform
- Notaus-Knopf
- On-Board-Diagnosesystem
- Pendelachse
- Überkippschutzsystem
- Einklemmschutz
- Plattformsteuerungsabdeckung
- Zylinderbalg
- 2,44 m große Arbeitsbühne

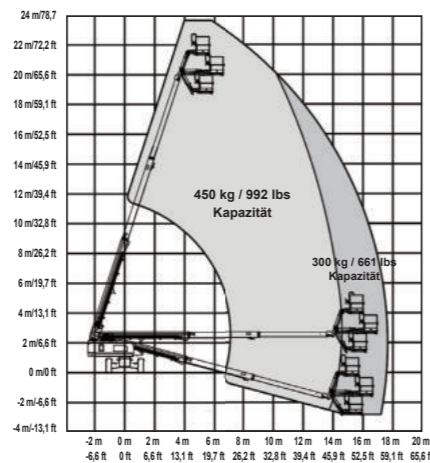
OPTIONAL

- Wechselstrom zur Plattform
- Telematik
- Hydraulischer Generator
- Nichtmarkierende Reifen
- Vollgummireifen
- Kaltwetterpauschale

MASCHINEN DIMENSIONEN



T22J-H ARBEITSBEREICH



LGMG H-SERIE TELESKOPARBEITSBÜHNE



Bitte wenden Sie sich für weitere Einzelheiten an LGMG oder einen Händler vor Ort.
LGMG behält sich das Recht vor, technische Daten ohne Vorankündigung zu ändern.
Alle Fotos und Bilder in dieser Broschüre dienen ausschließlich zu Werbezwecken.
Diese Broschüre tritt im Mai 2022 in Kraft.

LINGONG HEAVY MACHINERY CO.,LTD

Adresse: No. 2676 Kejia Road, Jinan, Shandong, China
E-Mail: sales@lmgm.com.cn Tel: +86 531 6787 9283

LGMG Europe B.V

Adresse: Laanweg 16, 3208LC Spijkenisse Rotterdam, Niederlande
E-Mail: sales@lmgmeurope.com. Tel: +31 850 642 777

LGMG North America, Inc.

Adresse: 1445 Sheffler Dr, Chambersburg, PA, 17201, USA
E-Mail: sales@lmgma.com Tel: +1 833 288 5464

www.lmgmglifts.com



ZUVERLÄSSIGKEIT IM EINSATZ

H

Hohe Kapazität Hohe Produktivität

Bei der Anmietung von Hubarbeitsbühnen von LGMG profitieren Sie aufgrund ihrer höheren Kapazität von gesteigerter Arbeitseffizienz und größerer Wertschöpfung. Bei LGMG sind wir uns der Bedürfnisse unserer Kunden bewusst und haben deshalb ein komplettes Sortiment an motorbetriebenen Hochleistungs-Teleskoparbeitsbühnen auf den Markt gebracht. Mit Arbeitshöhen von 21,8 bis 29,8 m (71,5/97,8 ft), Innen- und Außenanwendung, einer maximalen Belegung von 3 Personen und einem 450/300 kg (992/661 lbs) Doppelkapazitätsdesign ermöglicht diese Serie das Beladen mit mehr Material und verbessert so die Arbeitseffizienz erheblich.

MERKMALE

- Vollschwebende Achsschwung, Fahrwerk Neigungswinkel maximal 5°. Ermöglicht Bodenhaftung der Räder beim Navigieren in schwierigem, unebenem Gelände.
- Proportionale Hub- und Fahrsteuerungen sorgen für sanfteres Manövrieren, präzise Positionierung und komfortable Bedienung.
- Über 95 % der Hauptkomponenten und mehr als 80 % der Strukturteile sind wechselseitig kompatibel. Damit werden Lagerkosten für Ersatzteile gesenkt und die Wartungseffizienz verbessert.
- Automatische Motordrehzahlregelung mit Ausleger, der durch Eigengewicht senkt. Ermöglicht eine reibungslose Bewegung, spart Energie und reduziert Geräusche.
- Intelligentes Diagnose- und Kontrollsystem mit präziser Fehleranalyse, komfortabel und effizient.



SPEZIFIKATIONEN

MODELL		T20J-H (T65J-H)		T22J-H (T72J-H)		T26J-H (T85J-H)		T28J-H (T92J-H)	
Abmessungen		Metrisch	US	Metrisch	US	Metrisch	US	Metrisch	US
Max. Arbeitshöhe	(m/ft)	21,8	71,5	23,8	78,1	27,9	91,5	29,8	97,8
Plattformhöhe	(m/ft)	19,8	65	21,8	71,5	25,9	85	27,8	91,2
Max. seitliche Reichweite	(m/ft)	16,6	54,1	17	55,8	22,3	73,2	22,5	73,8
Plattformlänge	(m/in)	2,44	96	2,44	96	2,44	96	2,44	96
Plattformbreite	(m/in)	0,9	35	0,9	35	0,9	35	0,9	35
A Länge - eingefahren	(m/ft)	10,2	33,5	11	36,09	12,72	41,75	13,4	44
Länge - Transport (Ausleger eingefahren)	(m/ft)	8,30	27,23	9,03	29,63	11	36,09	11,47	37,63
B Gesamtbreite	(m/ft)	2,49	8,17	2,49	8,17	2,5	8,17	2,5	8,17
C Höhe - eingefahren	(m/ft)	2,775	9,08	2,775	9,08	2,825	9,25	2,825	9,25
Höhe - Transport	(m/ft)	2,89	9,48	2,88	9,45	3,03	9,94	3,02	9,91
D Radstand	(m/ft)	2,51	8,25	2,51	8,25	2,85	9,33	2,85	9,33
E Bodenfreiheit	(m/ft)	0,395	1,29	0,395	1,29	0,425	1,42	0,425	1,42
LEISTUNG									
Plattformkapazität (unbeschränkt)	(kg/lbs)	300	661	300	661	300	661	300	661
Plattformtragfähigkeit	(kg/lbs)	450	992	450	992	450	992	450	992
Max. Plattformbelegung		2 (unbeschränkt) / 3 (eingeschränkt)							
Schwenkbereich des Oberwagens		360° kontinuierlich		360° kontinuierlich		360° kontinuierlich		360° kontinuierlich	
Fahrgeschwindigkeit (eingefahren)	(km/h mph)	4,8	3	4,8	3	4,8	3	4,8	3
Fahrgeschwindigkeit (ausgefahren)	(km/h mph)	0,8	0,5	0,8	0,5	0,8	0,5	0,8	0,5
Steigfähigkeit		45%		45%		45%		45%	
Max. Windgeschwindigkeit	(m/s mph)	12,5	28	12,5	28	12,5	28	12,5	28
Wenderadius - innen	(m/ft)	2,5	8,2	2,5	8,2	3,66	12	3,66	12
Wenderadius - außen	(m/ft)	5,5	18	5,5	18	6,55	21,5	6,55	21,5
Max. Steigung		5°/5°		5°/5°		5°/5°		5°/5°	
Reifentyp		RT schaumgefüllt		RT schaumgefüllt		RT schaumgefüllt		RT schaumgefüllt	
Reifengröße		355/55D 625		355/55D 625		18-625		18-625	
ENERGIE									
Energie		36 kW / 48,3 PS				55,4 kW / 74,3 PS			
Kraftstofftank Fassungsvermögen	(L/gal)	100	26,4	100	26,4	100	26,4	100	26,4
HYDRAULIKSYSTEM									
Hydraulikölvolume	(L/gal)	180	47,5	180	47,5	180	47,5	180	47,5
GEWICHT									
Eigengewicht (CE/ANSI)	(kg/lbs)	12000	26455	12300	27117	18300	40345	18800	41447