


LGMG

AR16J

GELENKARM-HEBEBÜHNE

- 
- Pendelachsen und Allradantrieb sorgen für bessere Steigfähigkeit in unwegsamem Gelände.
 - Proportionales, sanftes Fahren, präzise Positionierung und komfortable Bedienung.
 - Der selbstnivellierende Arbeitskorb sorgen für außergewöhnliche Produktivität.
 - Ausschwenkbare Motorablage für einfachen Zugang und Wartung.
 - Intelligentes Selbstdiagnosesystem für schnelle Fehlersuche.

LGMG DIESEL-TELESKOP-HEBEBÜHNE

TECHNISCHE DATEN

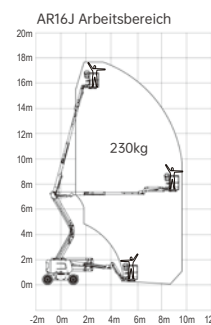
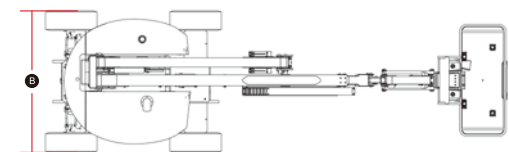
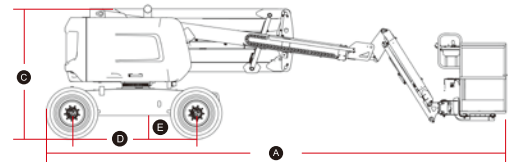
MODELLE	AR16J (AR52J)	
Abmessungen	Metrisch	Zoll
Max. Arbeitshöhe	17,7 m	58' 1"
Höhe Arbeitsbühne	15,7 m	51' 6"
Horizontale Reichweite	9,39 m	30' 10"
Höhe auf und über	7,56 m	24' 10"
Länge Arbeitsbühne	1,83 m	6'
Breite Arbeitsbühne	0,76 m	2' 6"
Ⓐ Länge verstaut	7,56 m	24' 10"
Länge bei Transport (Ausleger eingeklappt)	6,17 m	20' 3"
Ⓑ Gesamtbreite	2,31 m	7' 7"
Ⓒ Höhe verstaut	2,17 m	7' 1"
Höhe bei Transport	2,57 m	8' 5"
Ⓓ Radstand	2,06 m	6' 9"
Ⓔ Bodenfreiheit	0,36 m	1' 2"
PRODUKTIVITÄT		
Max. Personen auf der Bühne	2	
Bühnenkapazität (uneingeschränkt)	230 kg	510 lbs
Rotation Drehtisch	355°	355°
Fahrgeschwindigkeit verstaut	6,1 km/h	3,8 mph
Fahrgeschwindigkeit angehoben	0,8 km/h	0,5 mph
Steigfähigkeit	45 %	45 %
Max. Windgeschwindigkeit	12,5 m/s	28 mph
Wenderadius innen	1,94 m	6' 4"
Wenderadius außen	4,41 m	14' 6"
Max. Neigung	4,5°/4,5°	4,5°/4,5°
Reifentyp	Schaumgefüllt	
Reifengröße	315/55 D 20	
STROMVERSORGUNG		
Motor	Deutz D2.9L4 / Kubota V2403	
Kraftstofftank-Kapazität	65 L	17,2 gal
HYDRAULIKSYSTEM		
Hydraulikölvolumen	130 L	34,3 gal
GEWICHT		
Maschinengewicht (CE/ANSI)	8.180 kg	18034 lbs

STANDARDAUSSTATTUNG

Pendelachse	Fahrt bei voller Höhe
Notaus-Knopf	Überkippschutzsystem
Antikollisionsschutz	RT-Schaum-gefüllte Reifen
Überlastungssensor	Integriertes Diagnosesystem
Telematik-Anschluss	Hupe/Betriebsstundenzähler
Proportionale Steuerung	Senkalarm mit Blitzwarnleuchte
Allradantrieb und Bremse	Neigungsalarm mit Hubabschaltung
Plattform-Werkzeugkasten	System zur automatischen Nivellierung der Plattform

OPTIONAL

Telematik	Halbohe Netzplattform
Hilfsgeländer	Wechselstrom zur Plattform
Vollgummireifen	Nichtmarkierende Vollgummireifen
Kaltwetterpaket	Biologisch abbaubares Hydrauliköl
Hydraulikgenerator-Kit	Schaumgefüllte nichtmarkierende Reifen



Bitte kontaktieren Sie LGMG oder Ihren lokalen Vertreter für weitere Einzelheiten. LGMG behält sich das Recht vor, technische Daten ohne vorherige Ankündigung zu ändern. Alle Fotos und Bilder in dieser Broschüre dienen nur zu Werbezwecken. Diese Broschüre wird im Mai 2023 wirksam.

LINGONG HEAVY MACHINERY CO., LTD.

Anschrift: No. 2676, Kejia Road, Jinan, Shandong, China
E-Mail: sales@lmg.com.cn Tel.: +86 531 6787 9283

LGMG Europe B.V.

Anschrift: Donker Duyvisweg 301, 3316 BL Dordrecht, Niederlande
E-Mail: sales@lmg-europe.com Tel.: +31 850 642 777

LGMG North America Inc.

Anschrift: 4105 Live Oak Drive, Suite 100, The Colony, Texas 75056 Vereinigte Staaten
E-Mail: sales@lmg-na.com Tel.: +1 833 288 5464

www.lmg-lifts.com



LGMG
RELIABILITY IN ACTION