

LGMG

AR20JE

GELENKARM-HEBEBÜHNE



- Li-Batteriebetrieben, leise und keine Emissionen.
- Konstruktion mit doppelter Tragfähigkeit von 260/350 kg (573 lbs/772 lbs), Arbeitsbühne von 2,44 m (8') mit dreifachem Einstieg.
- Oszillierende, Vollzeit-Pendelachsen sorgen dafür, dass die Räder auch bei Fahrt auf hartem, unebenem Gelände Bodenkontakt halten.
- Der integrierte Allradantrieb sorgt für starke Leistung, reibungsloses Getriebe und eine Steigfähigkeit von 45 %.
- Ausgestattet mit drei Lenkungsmodi und Radausrichtung mit einem Tastendruck.
- Proportionale Hub- und Antriebssteuerungen sorgen für sanfteres Manövrieren, präzise Positionierung und komfortable Bedienung.



LGMG ELEKTRO-GELENKARM-HEBEBÜHNE

TECHNISCHE DATEN

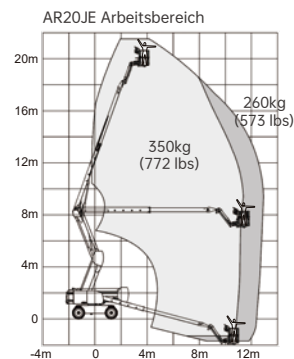
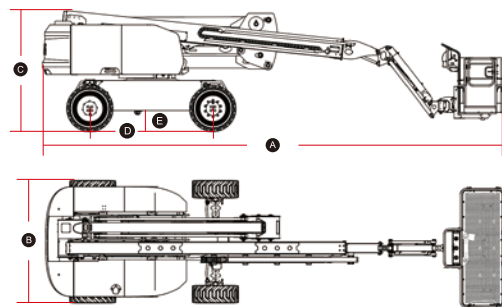
MODELLE	AR20JE (AR65JE)	
Abmessungen	Metrisch	Zoll
Max. Arbeitshöhe	21,58 m	70' 10"
Höhe Arbeitsbühne	19,58 m	64' 3"
Horizontale Reichweite	12,37 m	40' 7"
Höhe auf und über	8,19 m	26' 10"
Länge Arbeitsbühne	2,44 m	8'
Breite Arbeitsbühne	0,9 m	2' 11"
A Länge verstaut	9,42 m	30' 11"
Länge bei Transport (Ausleger eingeklappt)	7,63 m	25'
B Gesamtbreite	2,5 m	8' 2"
C Höhe verstaut	2,46 m	8' 1"
Höhe bei Transport	2,96 m	9' 9"
D Radstand	2,51 m	8' 3"
E Bodenfreiheit	0,4 m	1' 4"
PRODUKTIVITÄT		
Max. Personen auf der Bühne	2(unrestricted) / 3(restricted)	
Bühnenkapazität (uneingeschränkt)	260 kg	573 lbs
Bühnenkapazität (uneingeschränkt)	350 kg	772 lbs
Rotation Drehtisch	360°	360°
Fahrgeschwindigkeit verstaut	5 km/h	3,1 mph
Fahrgeschwindigkeit angehoben	0,8 km/h	0,5 mph
Steigfähigkeit	45 %	45 %
Max. Windgeschwindigkeit	12,5 m/s	28 mph
Wenderadius innen	1,9 m	6' 3"
Wenderadius außen	3,9 m	12' 10"
Max. Neigung	4°/4°	4°/4°
Reifentyp	Schaumgefüllt	
Reifengröße	355/55D625	
STROMVERSORGUNG		
Blei-Batterie	80 V 271 Ah	
HYDRAULIKSYSTEM		
Hydraulikölvolumen	77 L	20,3 gal
GEWICHT		
Maschinengewicht (CE/ANSI)	9.700 kg	21385 lbs

STANDARD AUSSTATTUNG

Zylinderbalg	Überlastungssensor
Pendelachse	Fahrt bei voller Höhe
Blitzwarnleuchten	Überkippschutzsystem
Antikollisionsschutz	RT-Schaum-gefüllte Reifen
Notaus-Vorrichtung	Hupe/Betriebsstundenzähler
Telematik-Anschluss	Selbstnivellierende Plattform
Proportionale Steuerung	Intelligentes Diagnosesystem
Plattform-Werkzeugkasten	Schutzabdeckung für Plattformsteuerung

OPTIONAL

Telematik	Wechselstrom zur Plattform
Hilfsgeländer	Nichtmarkierende Vollgummireifen
Vollgummireifen	Biologisch abbaubares Hydrauliköl
Halbhohe Netzplattform	Schaumgefüllte nichtmarkierende Reifen



Bitte kontaktieren Sie LGMG oder Ihren lokalen Vertreter für weitere Einzelheiten. LGMG behält sich das Recht vor, technische Daten ohne vorherige Ankündigung zu ändern. Alle Fotos und Bilder in dieser Broschüre dienen nur zu Werbezwecken. Diese Broschüre wird im Mai 2023 wirksam.

LINGONG HEAVY MACHINERY CO., LTD.

Anschrift: No. 2676, Kejia Road, Jinan, Shandong, China
E-Mail: sales@lmg.com.cn Tel.: +86 531 6787 9283

LGMG Europe B.V.

Anschrift: Donker Duyvisweg 301, 3316 BL Dordrecht, Niederlande
E-Mail: sales@lmg-europe.com Tel.: +31 850 642 777

LGMG North America Inc.

Anschrift: 4105 Live Oak Drive, Suite 100, The Colony, Texas 75056 Vereinigte Staaten
E-Mail: sales@lmg-na.com Tel.: +1 833 288 5464

www.lmg-lifts.com



LGMG
RELIABILITY IN ACTION