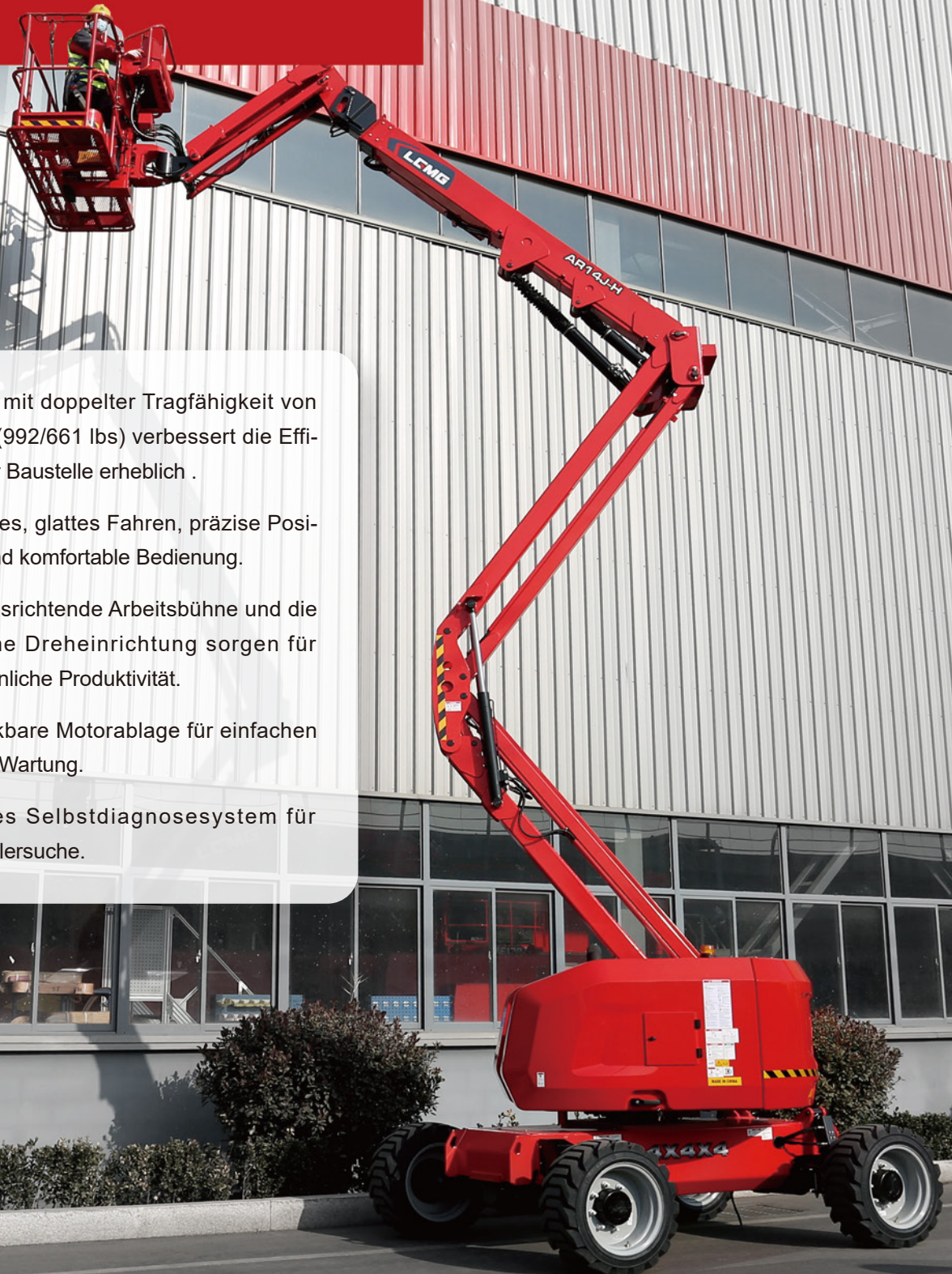


LGMG

AR14JH

GELENKARM-HEBEBÜHNE



- Das Design mit doppelter Tragfähigkeit von 450/300 kg (992/661 lbs) verbessert die Effizienz auf der Baustelle erheblich .
- Proportionales, glattes Fahren, präzise Positionierung und komfortable Bedienung.
- Die selbstausrichtende Arbeitsbühne und die hydraulische Dreheinrichtung sorgen für außergewöhnliche Produktivität.
- Ausschwenkbare Motorablage für einfachen Zugang und Wartung.
- Intelligentes Selbstdiagnosesystem für schnelle Fehlersuche.

LGMG DIESEL-TELESKOP-HEBEBÜHNE

TECHNISCHE DATEN

Models	AR14J-H (AR45J-H)	
Abmessungen	Metrisch	Zoll
Max. Arbeitshöhe	15,9 m	52' 2"
Höhe Arbeitsbühne	13,9 m	45' 7"
Horizontale Reichweite	7,7 m	25' 3"
Höhe auf und über	7,4 m	24' 3"
Länge Arbeitsbühne	1,83 m	6'
Breite Arbeitsbühne	0,76 m	2' 6"
A Länge verstaut	6,95 m	22' 10"
Länge bei Transport (Ausleger eingeklappt)	5,9 m	19' 4"
B Gesamtbreite	2,3 m	7' 7"
C Höhe verstaut	2,24 m	7' 4"
Höhe bei Transport	2,65 m	8' 8"
D Radstand	2,25 m	7' 5"
E Bodenfreiheit	0,35 m	1' 2"
PRODUKTIVITÄT		
Max. Personen auf der Bühne	2 (unrestricted) / 3 (restricted)	
Bühnenkapazität (uneingeschränkt)	300 kg	661 lbs
Bühnenkapazität (eingeschränkt)	450 kg	992 lbs
Rotation Drehtisch	355°	355°
Fahrgeschwindigkeit verstaut	5 km/h	3,1 mph
Fahrgeschwindigkeit angehoben	0,8 km/h	0,5 mph
Steigfähigkeit	45 %	45 %
Max. Windgeschwindigkeit	12,5 m/s	28 mph
Wenderadius innen	1,67 m	5' 6"
Wenderadius außen	3,66 m	12'
Max. Neigung	5°/5°	5°/5°
Reifentyp	Schaumgefüllt	
Reifengröße	315/55 D 20	
STROMVERSORGUNG		
Motor	Kubota V2403 / Kubota D1105	
HYDRAULIKSYSTEM		
Hydraulikölvolumen	75 L	19,8 gal
GEWICHT		
Maschinengewicht (CE/ANSI)	7.400 kg	16314 lbs

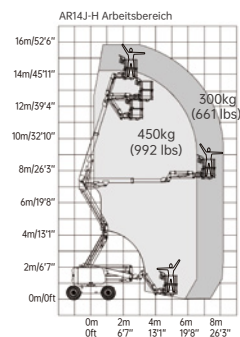
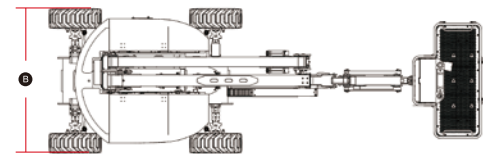
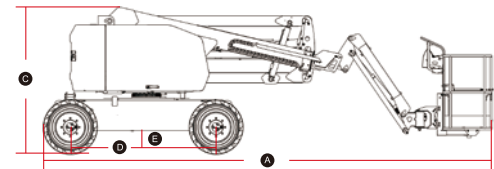
Bitte kontaktieren Sie LGMG oder Ihren lokalen Vertreter für weitere Einzelheiten. LGMG behält sich das Recht vor, technische Daten ohne vorherige Ankündigung zu ändern. Alle Fotos und Bilder in dieser Broschüre dienen nur zu Werbezwecken. Diese Broschüre wird im Mai 2023 wirksam

STANDARDAUSSTATTUNG

Zylinderbalg	Überlastungssensor
Pendelachse	Fahrt bei voller Höhe
Blitzwarnleuchten	Plattform-Werkzeugkasten
Antikollisionsschutz	RT-Schaum-gefüllte Reifen
Notaus-Vorrichtung	Hupe/Betriebsstundenzähler
Telematik-Anschluss	Selbstnivellierende Plattform
Proportionale Steuerung	Intelligentes Diagnosesystem
Überkippschutzsystem	Schutzabdeckung für Plattformsteuerung

OPTIONAL

Telematik	Wechselstrom zur Plattform
Hilfsgeländer	3,5 kW Hydraulischer Generator
Vollgummireifen	Nichtmarkierende Vollgummireifen
Kaltwetterpaket	Biologisch abbaubares Hydrauliköl
Hydraulikgenerator-Kit	Schaumgefüllte nichtmarkierende Reifen
Halbohohe Netzplattform	



LINGONG HEAVY MACHINERY CO., LTD.

Anschrift: No. 2676, Kejia Road, Jinan, Shandong, China
E-Mail: sales@lmg.com.cn Tel.: +86 531 6787 9283

LGMG Europe B.V.

Anschrift: Donker Duyvisweg 301, 3316 BL Dordrecht, Niederlande
E-Mail: sales@lmggeurope.com Tel.: +31 850 642 777

LGMG North America Inc.

Anschrift: 4105 Live Oak Drive, Suite 100, The Colony, Texas 75056 Vereinigte Staaten
E-Mail: sales@lmgna.com Tel.: +1 833 288 5464

www.lmglifts.com

 **LGMG**
RELIABILITY IN ACTION