

## EIGENSCHAFTEN

### Hohe Leistung, geringer Kraftstoffverbrauch

- Ausgestattet mit einem leistungsstarken zur Maximierung der Materialumschlagskapazität bei geringerem Verbrauch.

### Hohe Ergonomie, Sicherheit und Komfort

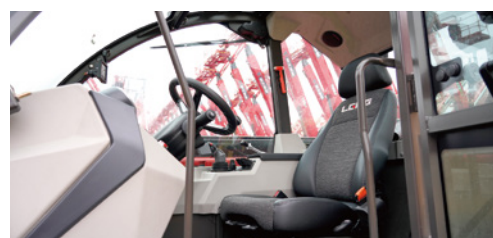
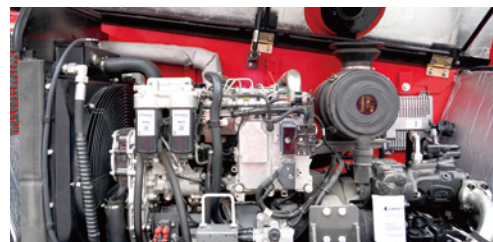
- Die serienmäßige FOPS&ROPS-Kabine sorgt für hochwirksame Sicherheit auf der Baustelle.
- Die serienmäßige Hochleistungs-Klimaanlage mit Heizung sorgt für eine komfortable und produktive Arbeitsumgebung, die sich ideal für Baustellen in heißeren oder kühleren Klimazonen eignet.
- Die serienmäßigen LGMG-Kotflügel bieten hervorragenden Schutz vor Schmutz und Spritzwasser.
- Ausgezeichnete Rundumsicht dank Direktverglasung, großer Dachscheibe und niedrigem Maschinenhaus.

### Präziser Betrieb, intelligente Steuerung

- Das lastabhängige Steuersystem sorgt für hohe Effizienz und hervorragende Leistung auf verschiedenen Baustellen.
- Ein großer, hochauflösender LCD-Bildschirm mit automatischem und intuitivem Layout bietet einen klaren Überblick und ist leicht zu erkennen.
- Ein ergonomisch gestalteter, voll proportionaler Einhebel-Joystick ermöglicht schnelle und präzise Steuerung.

### Versatile and Adaptable

- Die drei Lenkungsarten: Vorderradlenkung, Hundeganglenkung und Lenkung an Ort und Stelle, mit einem kleinen Wenderadius, machen die Maschine perfekt für beengte oder eingeschränkte Baustellen.
- Die serienmäßig eingebauten Zusatzspulen ermöglichen die Aufnahme einer breiten Palette von Anbaugeräten wie Plattform, Schaufel, Rahmenhaken und Glasabsaugung und sorgen so für maximale Vielseitigkeit.



Bitte kontaktieren Sie LGMG oder Ihren lokalen Vertreter für weitere Einzelheiten. LGMG behält sich das Recht vor, technische Daten ohne vorherige Ankündigung zu ändern. Alle Fotos und Bilder in dieser Broschüre dienen nur zu Werbezwecken.

#### LINGONG HEAVY MACHINERY CO., LTD.

Anschrift: No. 2676, Kejia Road, Jinan, Shandong, China  
E-Mail: sales@lmg.com.cn Tel.: +86 531 6787 9283

#### LGMG Europe B.V.

Anschrift: Donker Duyvisweg 301, 3316 BL Dordrecht, Niederlande  
E-Mail: sales@lmg-europe.com Tel.: +31 850 642 777

#### LGMG North America Inc.

Anschrift: 4105 Live Oak Drive, Suite 100, The Colony, Texas 75056 Vereinigte Staaten  
E-Mail: sales@lmg-na.com Tel.: +1 833 288 5464

www.lmglifts.com



RELIABILITY IN ACTION

# LGMG H1840 TELESKOPSTAPLER

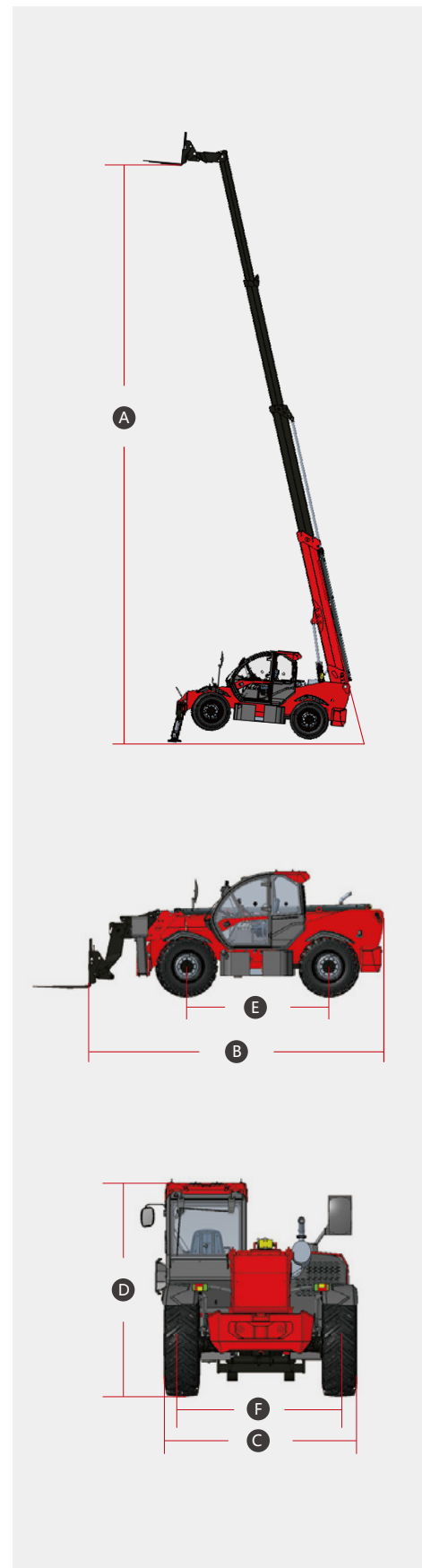
LGMG-Teleskopstapler sind die perfekte Wahl für Bauarbeiten. Sie sind robust und dennoch wendig, haben eine hervorragende Leistung und verfügen über einen starken Allradantrieb. Die drei Lenkungsarten und die Rahmennivellierfunktion machen die LGMG-Teleskopstapler zur perfekten Maschine, um komplexe oder schwierige Arbeitsbedingungen zu bewältigen.





## TECHNISCHE DATEN

MODELLE	H1840	
Abmessungen	Metrisch	Zoll
Ⓐ Max. Hubhöhe	17.6m	57'9"
Max. Reichweite	13.1m	43'
Ⓑ Gesamtlänge	6.28m	20'7"
Ⓒ Gesamtbreite	2.44m	8'
Ⓓ Gesamthöhe	2.68m	8'10"
Ⓔ Radstand	3.12m	10'3"
Ⓕ Radspur	1.96m	6'5"
Bodenfreiheit	0.41m	1'4"
PRODUKTIVITÄT		
Max. Kapazität	4000kg	8818 lbs
Steigfähigkeit unbeladen	65%	
Min. Wenderadius	4.3m	14'1"
Neigungswinkel	±9°	
Fahr-/Lenkmodus	4 ruote motrici / 4 ruote sterzanti	
Primärausleger Aufstiegzeit	11-17.5s	
Primärausleger Absenkezeit	16-23.5s	
Auslegerausfahrzeit	15-22.5s	
Auslegerrückzugzeit	11-18s	
Fahrgeschwindigkeit vorwärts, 1. Gang	10km/h	6.2mph
Fahrgeschwindigkeit vorwärts, 2. Gang	30km/h	18.6mph
Fahrgeschwindigkeit rückwärts, 1. Gang	10km/h	6.2mph
Fahrgeschwindigkeit rückwärts, 2. Gang	30km/h	18.6mph
Feststellbremse	Ölbad Lamellenbremsen an den Vorder- und Hinterachsen	
Max. Bremsweg unbeladen	< 5.5m (20km/h)	< 18'1" (12.4mph)
Standardbereifung	440/80 R24	
MOTOR		
Hersteller	Perkins 1104D-E44T	
Nennleistung	74.5kW	100hp
Max. Drehmoment	420N.m	309.8 lb.ft
Hubraum	4400ml	268.5 cu.in
TANKKAPAZITÄTEN		
Hydrauliköl-Kapazität	180L	47.6gal
Kraftstofftank-Kapazität	150L	39.6gal
GEWICHT		
Maschinengewicht	12200kg	26896 lbs



## LASTKURVE DES H1840 UNTER RT-BEDINGUNGEN

