

LGMG

H735

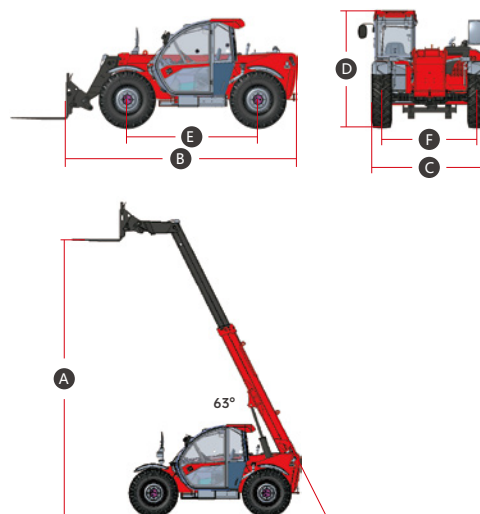
T ELESKOPSTAPLER



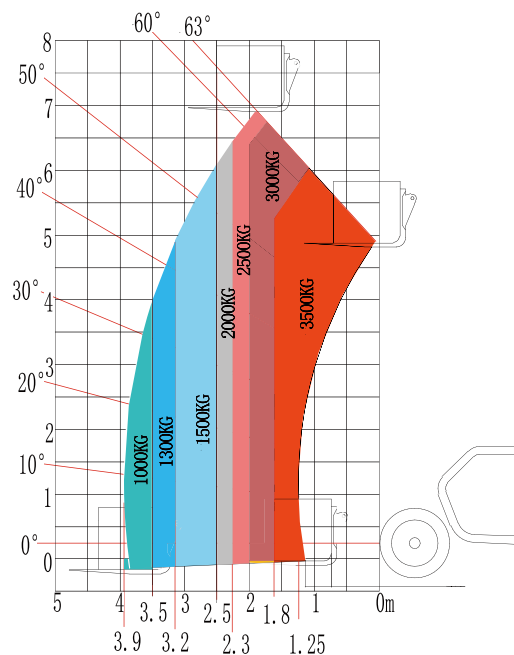
LGMG TELESKOPSTAPLER

TECHNISCHE DATEN

MODELLE	H735	
Abmessungen	Metrisch	Zoll
Ⓐ Max. Hubhöhe	7m	23'
Max. Reichweite	3.9m	12'10"
Ⓑ Gesamtlänge	5m	16'5"
Ⓒ Gesamtbreite	2.33m	7'8"
Ⓓ Gesamthöhe	2.34m	7'8"
Ⓔ Radstand	2.85m	9'4"
Ⓕ Radspur	1.93m	6'4"
Bodenfreiheit	0.45m	1'6"
PRODUKTIVITÄT		
Max. Kapazität	3,500kg	7,716 lbs
Steigfähigkeit unbeladen	45%	
Min. Wenderadius	3.9m	12'10"
Neigungswinkel	±5°	
Fahr-/Lenkmodus	Allradantrieb / Allradlenkung	
Primärausleger Aufstiegzeit	5-15s	
Primärausleger Absenkzeit	5-15s	
Auslegerausfahrzeit	5-15s	
Auslegerrückzugzeit	5-15s	
Fahrgeschwindigkeit vorwärts, 1. Gang	9km/h	5.6mph
Fahrgeschwindigkeit vorwärts, 2. Gang	27km/h	16.8mph
Fahrgeschwindigkeit rückwärts, 1. Gang	9km/h	5.6mph
Fahrgeschwindigkeit rückwärts, 2. Gang	27km/h	16.8mph
Feststellbremse	Ölbad Lamellenbremsen an den Vorder- und Hinterachsen	
Max. Bremsweg unbeladen	< 3m (27km/h)	< 9'11" (16.8mph)
Standardbereifung	400/80 R24	
MOTOR		
Hersteller	Kubota V3307	
Nennleistung	54.6kW	73.2hp
Max. Drehmoment	261.1N.m	192.6 lb.ft
Hubraum	3,331ml	203.3 cu.in
TANKKAPAZITÄTEN		
Hydrauliköl-Kapazität	100L	26.4gal
Kraftstofftank-Kapazität	100L	26.4gal
GEWICHT		
Maschinengewicht	7,000kg	15,432 lbs



LASTKURVE DES H735 UNTER RT-BEDINGUNGEN



Bitte kontaktieren Sie LGMG oder Ihren lokalen Vertreter für weitere Einzelheiten. LGMG behält sich das Recht vor, technische Daten ohne vorherige Ankündigung zu ändern. Alle Fotos und Bilder in dieser Broschüre dienen nur zu Werbezwecken.

LINGONG HEAVY MACHINERY CO., LTD.

Anschrift: No. 2676, Kejia Road, Jinan, Shandong, China
E-Mail: sales@lmgm.com.cn Tel.: +86 531 6787 9283

LGMG Europe B.V.

Anschrift: Donker Duyvisweg 301, 3316 BL Dordrecht, Niederlande
E-Mail: sales@lmgmeurope.com Tel.: +31 850 642 777

LGMG North America Inc.

Anschrift: 4105 Live Oak Drive, Suite 100, The Colony, Texas 75056 Vereinigte Staaten
E-Mail: sales@lmgmna.com Tel.: +1 833 288 5464

www.lmgmglifts.com



RELIABILITY IN ACTION