

LGMG

AR24J

GELENKTELESKOPBÜHNE

- Achsen-integrierter Allradantrieb mit starker Leistung und reibungsloser Kraftübertragung.
- Drei Lenkmodi: Vorderradlenkung, Hundeganglenkung und Allradlenkung, um den Anforderungen von Einsätzen auf engstem Raum gerecht zu werden.
- Ermöglichen Sie vielseitige Arbeiten aus der Luft durch die Verbundwirkung der Ausleger.
- Vollzeit-Gleiten zur Gewährleistung der Fahrsicherheit.
- Höhere Verwindungssteifigkeit des Rahmens, um die Bedingungen für den Containertransport zu erfüllen.



LGMG Diesel-Gelenkteleskopbühne

SPEZIFIKATIONEN

MODELLE	AR24J (AR80J)	
	Metrisch	Britisch
Abmessungen		
max. Arbeitshöhe	26.6m	87'3"
max. Plattformhöhe	24.6m	80'9"
Seitliche Reichweite	18m	59'1"
Übergreifende Höhe	8.83m	28'11"
Plattformlänge	2.44m	8'
Plattformbreite	0.9m	2'11"
A Verstaute Länge	11.6m	36'1"
Transportlänge (Ausleger eingeklappt)	9.07m	29'9"
B Gesamtbreite	2.5m	8'2"
C Verstaute Höhe	2.83m	9'3"
Transporthöhe	3.36m	11'
D Radstand	2.85m	9'4"
E Bodenfreiheit	0.4m	1'4"

LEISTUNG

Plattformkapazität (unbeschränkt)	250kg	551 lbs
Plattformkapazität (eingeschränkt)	350kg	772 lbs
Max. Plattformbelegung	2 (unbeschränkt) / 3 (eingeschränkt)	
Schwenkbereich des Oberwagens	360°	
Fahrgeschwindigkeit - eingefahren	5km/h	3.1mph
Fahrgeschwindigkeit - ausgefahren	0.8km/h	0.5mph
Steigfähigkeit	45%	
Max. Windgeschwindigkeit	12.5m/s	28mph
Wenderadius - innen	2.04m	6'8"
Wenderadius - außen	4.13m	13'7"
max. Steigung	5°/5°	
Reifentyp	Schaumgefüllt	
Reifenmodelle	15-625	

ENERGIE

Energiequelle	Kubota V2403 36 kW/48,2 PS	
Kraftstofftank Fassungsvermögen	100L	26.4gal

HYDRAULIKSYSTEM

Hydraulikölvolumen	162L	42.8gal
--------------------	------	---------

GEWICHT

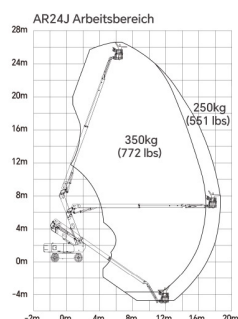
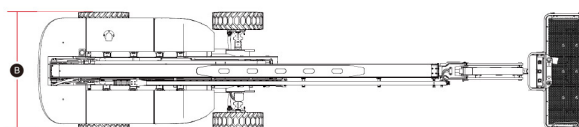
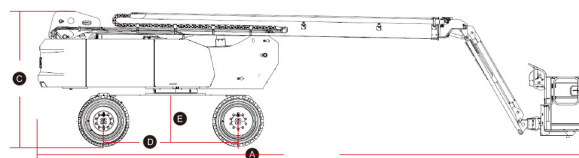
Eigengewicht	17,300kg	38,139 lbs
--------------	----------	------------

STANDARD AUSSTATTUNG

Proportionalsteuerung	Notaus-Vorrichtung
Hupe/Betriebsstundenzähler	Selbstnivellierende Plattform
Fahrt bei voller Höhe	Antikollisionsschutz
Blinklichter	Überkippschutzsystem
Zylinderbälge	Plattformsteuerung-Schutzabdeckung
Pendelachse	Überlastungssensor
Plattform-Werkzeugkasten	Intelligentes Diagnosesystem
Telematik-Anschluss	Schaumgefüllte Reifen

OPTIONAL

Telematik	Vollgummireifen
Wechselstrom zur Plattform	Nichtmarkierende Vollgummireifen
Gitterplattform auf halber Höhe	Schaumgefüllte nichtmarkierende Reifen
Hilfsschiene	Biologisch abbaubares Hydrauliköl
Bausatz für den hydraulischen Generator	3,5 kW Hydraulischer Generator
Kaltwetterpaket	



Bitte wenden Sie sich für weitere Einzelheiten an LGMG oder einen Händler vor Ort.

LGMG behält sich das Recht vor, technische Daten ohne Vorankündigung zu ändern. Alle Fotos und Bilder in dieser Broschüre dienen ausschließlich zu Werbezwecken.

LINGONG HEAVY MACHINERY CO., LTD.

Adresse: No. 2676, Kejia Road, Jinan, Shandong, China
E-Mail: sales@lmg.com.cn Tel: +86 531 6787 9283

LGMG Europe B.V.

Adresse: Donker Duyvisweg 301, 3316 BL Dordrecht, The Netherlands
E-Mail: sales@lmg-europe.com Tel: +31 850 642 777

LGMG North America Inc.

Adresse: 4105 Live Oak Drive, Suite 100, The Colony, Texas 75056 United States
E-Mail: sales@lmgna.com Tel: +1 833 288 5464

www.lmg-lifts.com



ZUVERLÄSSIGKEIT IM EINSATZ