

RELIABILITY IN ACTION



LINGONG HEAVY MACHINERY CO., LTD.

Адрес: Китай, Шаньдун, г. Цзинань, Кеджиа Роуд 2676 (No. 2676, Kejia Road, Jinan, Shandong, China)
Адрес электронной почты: sales@lmg.com.cn Тел.: +86 531 6787 9283
Веб-сайт: www.lmglifts.com

LGMG Europe B.V.

Адрес: 3316 BL Нидерланды, Дордрехт, Донкер Дуйвисег 301, 3316 BL Dordrecht, The Netherlands
Адрес электронной почты: sales@lmg-europe.com Тел.: +31 850 642 777

LGMG North America, Inc.

Адрес: Техас, г. Колония, Лив Оук Драйв 4105, здание В, комплекс помещений 100 (4105 Live Oak Drive, Building B, Suite 100, The Colony, Texas)
Адрес электронной почты: sales@lmgna.com Тел.: +1 833 288 5464

МЫ В СОЦИАЛЬНЫХ СЕТЯХ:



www.lmglifts.com

Для получения более подробной информации обращайтесь в компанию LGMG или в местное дилерское предприятие. LGMG оставляет за собой право вносить изменения в технические характеристики без предварительного уведомления. Все фотографии и изображения в настоящей брошюре приведены исключительно в рекламных целях. Брошюра вступает в силу в Июне 2023 года.

LGMG

ПЕРЕДВИЖНЫЕ ПОДЪЕМНЫЕ РАБОЧИЕ ПЛАТФОРМЫ



СОДЕРЖАНИЕ

P03 Содержание

P04-06 Профиль группы

P07-10 Электрический подъемник с телескопической стрелой

P11-14 Дизельный подъемник с телескопической стрелой

P15-16 Электрический шарнирно-сочлененный подъемник

P17-18 Дизельный шарнирно-сочлененный подъемник

P19-20 Электрический ножничный подъемник повышенной проходимости

P21-24 Дизельный ножничный подъемник повышенной проходимости

P25-28 Телескопические погрузчики

P29-34 Ножничный подъемник с приводом от электродвигателя

P35-38 Ножничный подъемник с приводом от гидравлического двигателя

P39-40 Вертикальный мачтовый подъемник

P41-42 Гусеничный ножничный подъемник

P43-44 Сервис и эксплуатация

ПРОФИЛЬ ГРУППЫ

Основанная в 1972 году Группа компаний «Лингонг Машинери Групп» (Lingong Machinery Group) – один из ключевых игроков в сфере строительного оборудования, входит в Топ-100 производителей машинного оборудования и является одной из четырех основных групп компаний в секторе строительного оборудования Китая.

Группа состоит из трех основных компаний, а именно: «Шаньдун Лингонг Констракшен Машинери Ко., Лтд.» (Shandong Lingong Construction Machinery Co., Ltd.) (SDLG), «Лингонг Хэви Машинери Ко., Лтд.» (Lingong Heavy Machinery Co., Ltd.) (LGMG) и «Лингонг Спешел Машинери Ко., Лтд.» (Lingong Special Machinery Co., Ltd.). Деятельность Группы компаний охватывает пять отраслей: строительное оборудование, горное оборудование, передвижные подъемные рабочие платформы, специализированное оборудование и производство компонентов.

Расположенная в г. Цзинань провинции Шаньдун (Китай) компания LGMG является частным дочерним предприятием «Лингонг Групп» (Lingong Group). Бизнес-сегменты компании включают передвижные подъемные рабочие платформы и горное оборудование. На сегодняшний день LGMG является важным игроком в отрасли строительного оборудования Китая и входит в Топ-100 международных производителей строительного оборудования, в 30 крупнейших китайских производителей строительного оборудования и в 5 ключевых китайских производителей передвижных подъемных рабочих платформ.

LGMG предлагает широкий ассортимент подъемного оборудования, электрических и вездеходных ножничных подъемников, а также подъемников с шарнирно-сочлененной и телескопической стрелой. В 2022 году в линейку продукции LGMG были добавлены телескопические погрузчики.

В 2018 году в Нидерландах была учреждена компания «Эл-Джи-Эм-Джи Юроп» (LGMG Europe) (Европа), выполняющая задачи распределительного и сервисного центра для рынка Европы, Ближнего Востока и Африки.

В 2019 году «Эл-Джи-Эм-Джи Норс Америка» (LGMG North America) (Северная Америка) открыла главное управление в Пенсильвании, а также три склада на территории страны.

В 2020 году была основана компания «Эл-Джи-Эм-Джи Джемэн» (LGMG Japan) (Япония), которая объединила в себе функции маркетинга, технологических исследований и разработок.

В будущем LGMG также планирует учредить множество филиалов в Австралии и в других странах. В настоящее время LGMG находится на пути интернационализации и стабильно движется вперед, превращая LGMG в международный бренд.



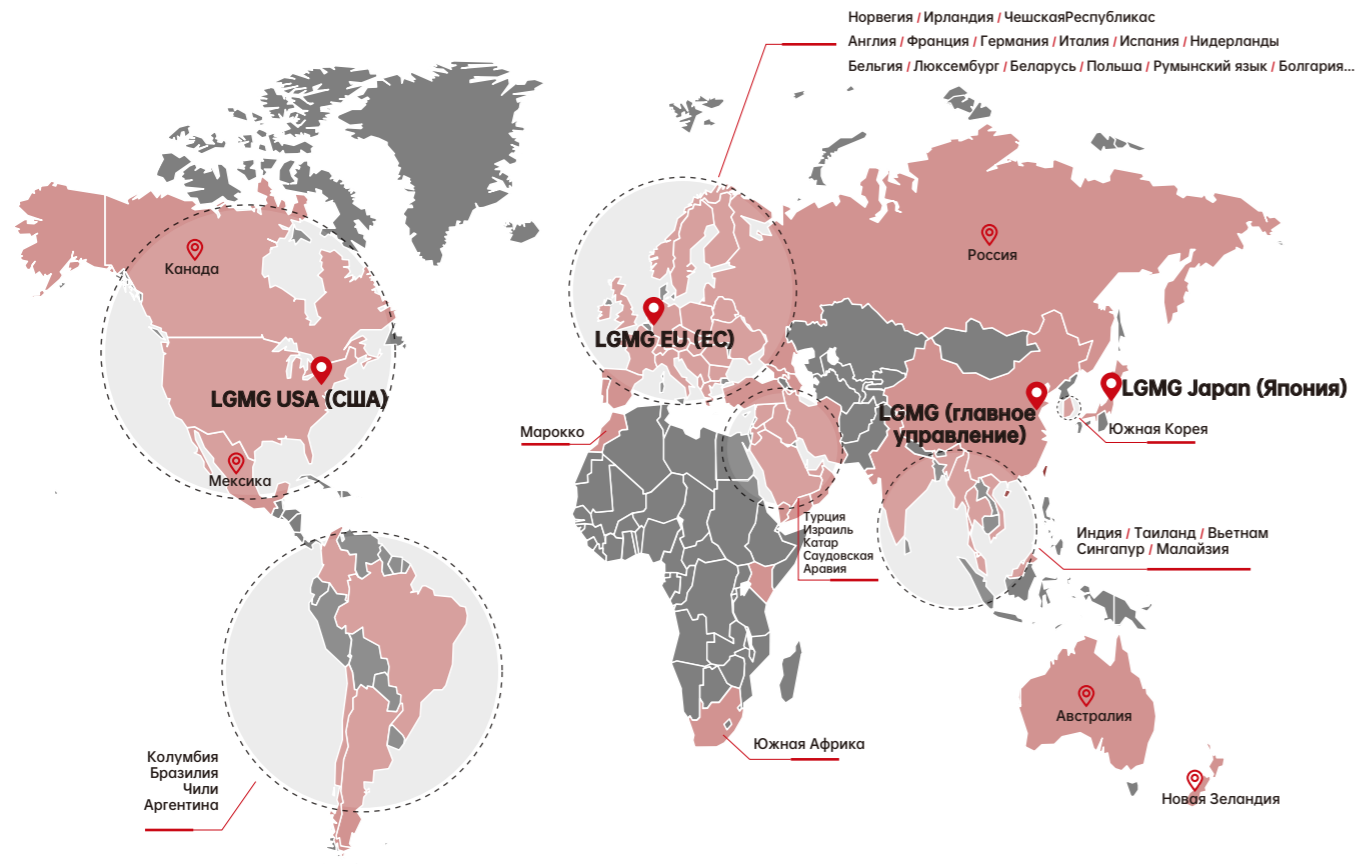
ГРУППА ИССЛЕДОВАНИЙ И РАЗРАБОТОК

Компания LGMG убеждена, что исследования, разработки и инновации – ключ к устойчивому росту, в связи с чем учредила подразделение инноваций на местном уровне для разработки новых продуктов и проведения испытаний на надежность компонентов. Кроме того, LGMG в сотрудничестве с ведущим китайским университетом основала Исследовательский институт LGMG, цель которого состоит в решении отраслевых задач и разработке передовых технологий, а также в оказании сильного воздействия на подготовку будущих профессионалов для нашей отрасли.

ПРОИЗВОДСТВО

Обладая производственной базой площадью 350 000 квадратных метров, компания LGMG строго придерживается собственной Системы бережливого производства (6 ПРИНЦИПОВ СБП) в каждой процедуре, начиная от сварки и окраски деталей и заканчивая сборкой машин и инспекцией готовой продукции, что позволяет достичь максимальной эффективности производства и наивысшего качества.

ГЛОБАЛЬНАЯ СБЫТОВАЯ СЕТЬ



«Эл-Джи-Эм-Джи Юроп Би-Ви» (LGMG Europe B.V.) (Европа)



«Эл-Джи-Эм-Джи Норс Америка, Инк.» (LGMG North America, Inc.) (Северная Америка)



«Эл-Джи-Эм-Джи Джен Ко., Лтд.» (LGMG Japan Co., Ltd.) (Япония)



200+ ПАРТНЕРОВ **50+ СТРАН**

- ПОДДЕРЖКА ГРУППЫ**
- ДОСТАВКА МАШИН**
- ЗАПАСНЫЕ ЧАСТИ**
- БЫСТРЫЙ И ВЫСОКОКАЧЕСТВЕННЫЙ СЕРВИС**
- ОБУЧЕНИЕ**

Учреждение европейской, североамериканской и японской компаний LGMG дает возможность быстро и результативно откликнуться на запросы, что полностью отвечает требованиям наших клиентов по наличию машин и деталей и по технической поддержке нашими местными профессиональными командами. Продукция LGMG прошла испытания на соответствие основным международным стандартам, а именно: CE, ANSI, AS Австралии, CSA, KC, JIS, EAC. Продукция реализуется более чем 200 партнерам в более чем 50 странах по всему миру, включая США, Канаду, Великобританию, Германию, Нидерланды, Италию, Испанию, Корею и Японию.

АССОРТИМЕНТ ПРОДУКЦИИ





Новая электрическая автовышка с телескопической стрелой LGMG оснащена литиевой аккумуляторной батареей, обладающей такими преимуществами, как низкий уровень шума и полное отсутствие выбросов. Максимальная рабочая высота платформы варьирует от 21,8 до 29,8 метров (71'6"/97'9"). Платформа вмещает до 3 человек и имеет систему двойной грузоподъемности 450/300 кг (992/661 фунт) для повышения эффективности работы. Отличные ходовые качества, устойчивость и точность в работе, подходит для различных жестких условий эксплуатации.



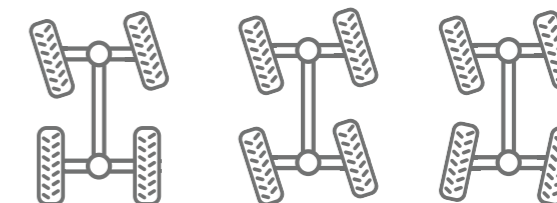
ФУНКЦИОНАЛЬНЫЕ ВОЗМОЖНОСТИ

Экологическая технология, безопасность для окружающей среды

- Полностью электрический привод, бесшумная работа, отсутствие выбросов, энергоэффективность и безопасность для окружающей среды.
- Литиевая аккумуляторная батарея сверхбольшой емкости, на 100% не требующая технического обслуживания, интеллектуальная система управления батареями, особенно длительный срок службы батарей.
- В стандартной конфигурации доступны различные режимы зарядки, также в качестве дополнительной опции может быть предоставлен порт для уличной зарядки.

Непревзойденные вездеходные характеристики

- Интегрированная система привода на четыре колеса с мостами обеспечивает высокую мощность, плавную передачу и способность преодолевать подъем 45%.
- Мост с независимой подвеской и с постоянно разгруженными полуосями, шасси с углом наклона до 5 градусов. Обеспечивает сцепление с грунтом при движении по пересеченной местности.



- Подъемники с тремя режимами управления (управление четырьмя колесами, одновременный поворот всех колес в одну сторону и управление передними колесами) также имеют возможность регулировки углов установки колес в одно касание.

Более комфортная работа

- Пропорциональное управление подъемом и движением обеспечивает повышенную плавность маневрирования, точное позиционирование и комфорт в работе.



Повышенная эффективность технического обслуживания

- Более 95% основных компонентов, равно как и более 80% конструктивных деталей, являются взаимозаменяемыми, что помогает сократить расходы на хранение запасных частей и повысить эффективность технического обслуживания.
- Интеллектуальная система самодиагностики для быстрого поиска и устранения неисправностей и сокращения времени простоя.

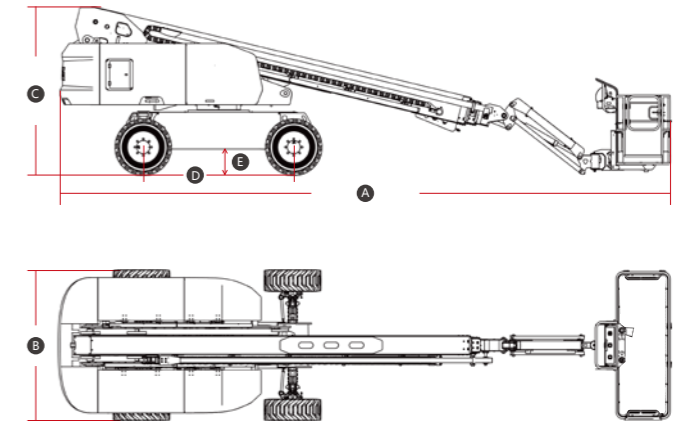
ТЕХНИЧЕСКИЕ ХАРАКТЕРИСТИКИ

| МОДЕЛИ | T20JE (T65JE) | | T22JE (T72JE) | | T26JE (T85JE) | | T28JE (T92JE) | |
|---|--|--------------|--|--------------|--|-------------|--|--------------|
| | Метрические | Британские | Метрические | Британские | Метрические | Британские | Метрические | Британские |
| Единицы измерения | Метрические | Британские | Метрические | Британские | Метрические | Британские | Метрические | Британские |
| Макс, рабочая высота | 21,8 м | 71'6" | 23,8 м | 78'1" | 27,9 м | 91'6" | 29,8 м | 97'9" |
| Высота платформы | 19,8 м | 65' | 21,8 м | 71'6" | 25,9 м | 85' | 27,8 м | 91'2" |
| Макс, горизонтальный вылет | 16,6 м | 54'6" | 16,6 м | 54'6" | 21,6 м | 70'10" | 21,6 м | 70'10" |
| Длина платформы | 2,44 м | 8' | 2,44 м | 8' | 2,44 м | 8' | 2,44 м | 8' |
| Ширина платформы | 0,9 м | 2'11" | 0,9 м | 2'11" | 0,9 м | 2'11" | 0,9 м | 2'11" |
| A Длина в сложенном положении | 10,2 м | 33'6" | 11 м | 36'1" | 12,8 м | 42' | 13,4 м | 44' |
| Длина при транспортировке (с убраным гуськом) | 8,3 м | 27'3" | 9,03 м | 29'8" | 11 м | 36'1" | 11,47 м | 37'8" |
| B Общая ширина | 2,5 м | 8'2" | 2,5 м | 8'2" | 2,5 м | 8'2" | 2,5 м | 8'2" |
| C Высота в сложенном положении | 2,77 м | 9'1" | 2,77 м | 9'1" | 2,82 м | 9'3" | 2,82 м | 9'3" |
| Высота при транспортировке | 2,89 м | 9'6" | 2,88 м | 9'5" | 3,03 м | 9'11" | 3,02 м | 9'11" |
| D Колесная база | 2,51 м | 8'3" | 2,51 м | 8'3" | 2,85 м | 9'4" | 2,85 м | 9'4" |
| E Дорожный просвет | 0,4 м | 1'4" | 0,4 м | 1'4" | 0,4 м | 1'4" | 0,4 м | 1'4" |
| ПРОИЗВОДИТЕЛЬНОСТЬ | | | | | | | | |
| Грузоподъемность платформы (неограниченная) | 300 кг | 661 фунт | 300 кг | 661 фунт | 300 кг | 661 фунт | 300 кг | 661 фунт |
| Грузоподъемность платформы (ограниченная) | 450 кг | 992 фунт | 450 кг | 992 фунт | 450 кг | 992 фунт | 450 кг | 992 фунт |
| Макс, вместимость платформы | 2 (неограниченная) / 3 (ограниченная) | | | | | | | |
| Вращение поворотной платформы | 360°, непрерывное | | 360°, непрерывное | | 360°, непрерывное | | 360°, непрерывное | |
| Скорость движения в сложенном положении | 5 км/ч | 3,1 миль/ч | 5 км/ч | 3,1 миль/ч | 5 км/ч | 3,1 миль/ч | 5 км/ч | 3,1 миль/ч |
| Скорость движения в поднятом положении | 0,8 км/ч | 0,5 миль/ч | 0,8 км/ч | 0,5 миль/ч | 0,8 км/ч | 0,5 миль/ч | 0,8 км/ч | 0,5 миль/ч |
| Способность преодолевать подъем | 45% | | 45% | | 45% | | 45% | |
| Макс, скорость ветра | 12,5 м/с | 28 миль/ч | 12,5 м/с | 28 миль/ч | 12,5 м/с | 28 миль/ч | 12,5 м/с | 28 миль/ч |
| Радиус поворота внутренний | 1,9 м | 6'3" | 1,9 м | 6'3" | 2,04 м | 6'8" | 2,04 м | 6'8" |
| Радиус поворота внешний | 3,9 м | 12'10" | 3,9 м | 12'10" | 4,13 м | 13'7" | 4,13 м | 13'7" |
| Макс, уклон | 5°/5° | | 5°/5° | | 5°/5° | | 5°/5° | |
| Тип шины | Шины повышенной проходимости с пенорезиновым наполнением | | Шины повышенной проходимости с пенорезиновым наполнением | | Шины повышенной проходимости с пенорезиновым наполнением | | Шины повышенной проходимости с пенорезиновым наполнением | |
| Размер шины | 355/55D625 | | 355/55D625 | | 15-625 | | 15-625 | |
| ПИТАНИЕ | | | | | | | | |
| Электропитание | 80 В пост. тока 375 А-ч | | 80 В пост. тока 375 А-ч | | 80 В пост. тока 542 А-ч | | 80 В пост. тока 542 А-ч | |
| ГИДРАВЛИЧЕСКАЯ СИСТЕМА | | | | | | | | |
| Емкость масляного бака гидросистемы | 120 л | 31,7 галл. | 120 л | 31,7 галл. | 138 л | 36,5 галл. | 138 л | 36,5 галл. |
| ВЕС | | | | | | | | |
| Вес машины (CE/ANSI) | 12000 кг | 26455 фунтов | 12300 кг | 27117 фунтов | 18200 кг | 40124 фунта | 18700 кг | 41226 фунтов |

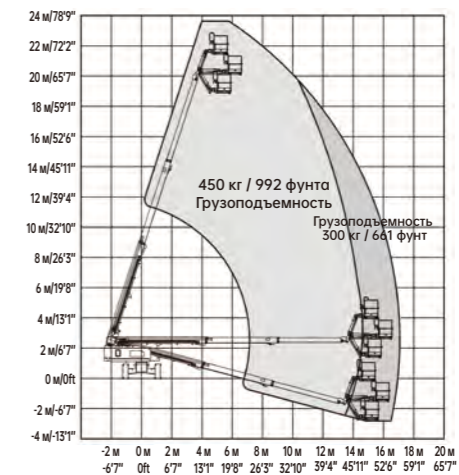
СТАНДАРТНЫЕ ФУНКЦИОНАЛЬНЫЕ ВОЗМОЖНОСТИ

- Пропорциональное управление
- Система обнаружения перегрузки
- Устройство сигнализации опускания с проблесковым маячком
- Система автоматического выравнивания платформы
- Кнопка аварийного останова
- Бортовая система диагностики
- Мост с независимой подвеской
- Привод на 4 колеса, управление 4 колесами, мост с постоянно разгруженными полуосями 4 колес
- Система защиты от опрокидывания
- Устройство предупреждения столкновений
- Крышка системы управления платформы
- Сильфон цилиндра

РАЗМЕР МАШИНЫ



РАБОЧИЙ ДИАПАЗОН T22JE



ДОПОЛНИТЕЛЬНЫЕ ОПЦИИ

- Поддача питания переменного тока на платформу
- Телематика
- Полная и половинная алюминиевая сетка платформы
- Комплект стекольщика
- Дополнительные перила
- Разъединитель аккумулятора (двухполюсный)
- Звуковая сигнализация заднего хода
- Шины, не оставляющие следов
- Сплошные шины



**Большая
грузоподъемность**

**Высокая
производительность**

Компания LGMG предлагает полный ассортимент автовышек с телескопической стрелой большой грузоподъемности с приводом от двигателя и максимальной рабочей высотой в диапазоне от 21,8 до 29,8 метров. Благодаря системе двойной грузоподъемности 450/300 кг (992/661 фунт) на машине могут одновременно работать до 3 человек как в помещении, так и на улице, что значительно повышает производительность.

ФУНКЦИОНАЛЬНЫЕ ВОЗМОЖНОСТИ

- Мост с независимой подвеской и с постоянно разгруженными полуосями и шасси с углом наклона до 5 градусов создают отличное сцепление колес с землей при движении по твердой пересеченной местности.
- Пропорциональное управление подъемом и движением обеспечивает повышенную плавность маневрирования, точное позиционирование и комфорт в работе.
- Автоматическое регулирование частоты вращения двигателя и стрелы, опускающаяся под действием силы тяжести. Плавное движение, экономия электроэнергии и пониженный уровень шума.
- Удобная и эффективная интеллектуальная система диагностики и управления с точным анализом неисправностей.
- Более 95% основных компонентов и более 80% конструктивных деталей являются взаимозаменяемыми, что помогает сократить расходы на хранение запасных частей и повысить эффективность технического обслуживания.

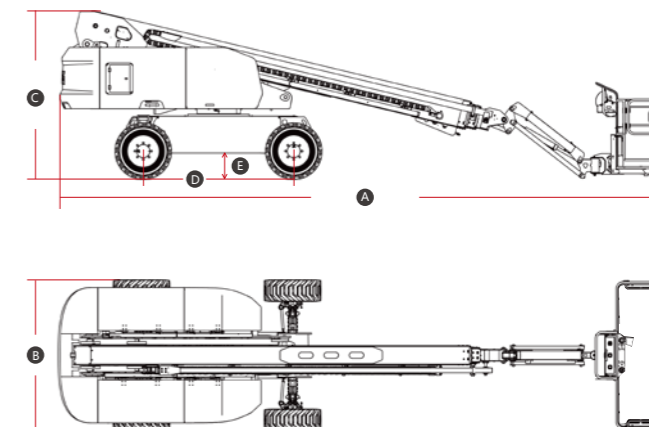
ТЕХНИЧЕСКИЕ ХАРАКТЕРИСТИКИ

| МОДЕЛИ | T20J-H (T65J-H) | | T22J-H (T72J-H) | | T26J-H (T85J-H) | | T28J-H (T92J-H) | |
|---|--|--------------|--|--------------|--|--------------|--|--------------|
| | Метрические | Британские | Метрические | Британские | Метрические | Британские | Метрические | Британские |
| Единицы измерения | Метрические | Британские | Метрические | Британские | Метрические | Британские | Метрические | Британские |
| Макс. рабочая высота | 21,8 м | 71'6" | 23,8 м | 78'1" | 27,9 м | 91'6" | 29,8 м | 97'9" |
| Высота платформы | 19,8 м | 65' | 21,8 м | 71'6" | 25,9 м | 85' | 27,8 м | 91'2" |
| Макс. горизонтальный вылет | 16,6 м | 54'6" | 16,6 м | 54'6" | 21,6 м | 70'10" | 21,6 м | 70'10" |
| Длина платформы | 2,44 м | 8' | 2,44 м | 8' | 2,44 м | 8' | 2,44 м | 8' |
| Ширина платформы | 0,9 м | 2'11" | 0,9 м | 2'11" | 0,9 м | 2'11" | 0,9 м | 2'11" |
| A Длина в сложенном положении | 10,2 м | 33'6" | 11 м | 36'1" | 12,72 м | 41'9" | 13,4 м | 44' |
| Длина при транспортировке (с убраным гуськом) | 8,3 м | 27'3" | 9,03 м | 29'8" | 11 м | 36'1" | 11,47 м | 37'8" |
| B Общая ширина | 2,49 м | 8'2" | 2,49 м | 8'2" | 2,5 м | 8'2" | 2,5 м | 8'2" |
| C Высота в сложенном положении | 2,78 м | 9'1" | 2,78 м | 9'1" | 2,83 м | 9'3" | 2,83 м | 9'3" |
| Высота при транспортировке | 2,89 м | 9'6" | 2,88 м | 9'5" | 3,03 м | 9'11" | 3,02 м | 9'11" |
| D Колесная база | 2,51 м | 8'3" | 2,51 м | 8'3" | 2,85 м | 9'4" | 2,85 м | 9'4" |
| E Дорожный просвет | 0,4 м | 1'4" | 0,4 м | 1'4" | 0,43 м | 1'5" | 0,43 м | 1'5" |
| ПРОИЗВОДИТЕЛЬНОСТЬ | | | | | | | | |
| Грузоподъемность платформы (неограниченная) | 300 кг | 661 фунт | 300 кг | 661 фунт | 300 кг | 661 фунт | 300 кг | 661 фунт |
| Грузоподъемность платформы (ограниченная) | 450 кг | 992 фунт | 450 кг | 992 фунт | 450 кг | 992 фунт | 450 кг | 992 фунт |
| Макс. вместимость платформы | 2 (неограниченная) / 3 (ограниченная) | | | | | | | |
| Вращение поворотной платформы | 360°, непрерывное | | 360°, непрерывное | | 360°, непрерывное | | 360°, непрерывное | |
| Скорость движения в сложенном положении | 4,8 км/ч | 3 миль/ч | 4,8 км/ч | 3 миль/ч | 4,8 км/ч | 3 миль/ч | 4,8 км/ч | 3 миль/ч |
| Скорость движения в поднятом положении | 0,8 км/ч | 0,5 миль/ч | 0,8 км/ч | 0,5 миль/ч | 0,8 км/ч | 0,5 миль/ч | 0,8 км/ч | 0,5 миль/ч |
| Способность преодолевать подъем | 45% | | 45% | | 45% | | 45% | |
| Макс. скорость ветра | 12,5 м/с | 28 миль/ч | 12,5 м/с | 28 миль/ч | 12,5 м/с | 28 миль/ч | 12,5 м/с | 28 миль/ч |
| Радиус поворота внутренний | 2,5 м | 8'2" | 2,5 м | 8'2" | 3,66 м | 12' | 3,66 м | 12' |
| Радиус поворота внешний | 5,5 м | 18' | 5,5 м | 18' | 6,55 м | 21'6" | 6,55 м | 21'6" |
| Макс. уклон | 5°/5° | | 5°/5° | | 5°/5° | | 5°/5° | |
| Тип шины | Шины повышенной проходимости с пенорезиновым наполнением | | Шины повышенной проходимости с пенорезиновым наполнением | | Шины повышенной проходимости с пенорезиновым наполнением | | Шины повышенной проходимости с пенорезиновым наполнением | |
| Размер шины | 355/55D625 | | 355/55D625 | | 18-625 | | 18-625 | |
| ПИТАНИЕ | | | | | | | | |
| Электропитание | Deutz D2,9L4 / Kubota V2403 | | | | Deutz TD2,9L4 / Kubota V3307 | | | |
| Емкость топливного бака | 100 л | 26,4 галл. | 100 л | 26,4 галл. | 100 л | 26,4 галл. | 100 л | 26,4 галл. |
| ГИДРАВЛИЧЕСКАЯ СИСТЕМА | | | | | | | | |
| Емкость масляного бака гидросистемы | 180 л | 47,5 галл. | 180 л | 47,5 галл. | 180 л | 47,5 галл. | 180 л | 47,5 галл. |
| ВЕС | | | | | | | | |
| Вес машины (CE/ANSI) | 12000 кг | 26455 фунтов | 12300 кг | 27117 фунтов | 18300 кг | 40345 фунтов | 18800 кг | 41447 фунтов |

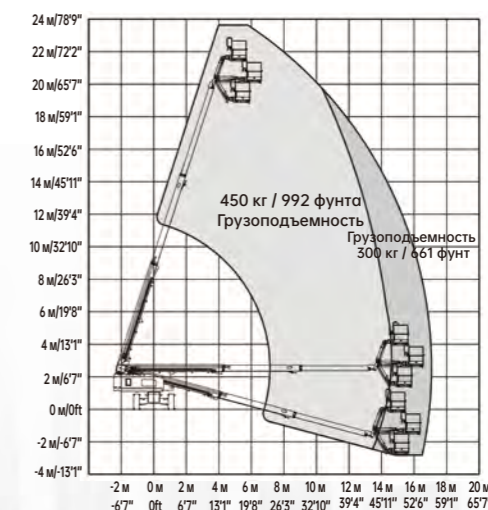
СТАНДАРТНЫЕ ФУНКЦИОНАЛЬНЫЕ ВОЗМОЖНОСТИ

- Пропорциональное управление
- Система обнаружения перегрузки
- Устройство сигнализации опускания с проблесковым маячком
- Система автоматического выравнивания платформы
- Кнопка аварийного останова
- Бортовая система диагностики
- Мост с независимой подвеской
- Система защиты от опрокидывания
- Устройство предупреждения столкновений
- Крышка системы управления платформы
- Сильфон цилиндра
- Увеличенная рабочая платформа 2,44 м

РАЗМЕР МАШИНЫ



РАБОЧИЙ ДИАПАЗОН T22J-H



ДОПОЛНИТЕЛЬНЫЕ ОПЦИИ

- Поддача питания переменного тока на платформу
- Телематика
- Гидрогенератор
- Полная и половинная алюминиевая сетка платформы
- Комплект стекольщика
- Дополнительные перила
- Разъединитель аккумулятора (двухполюсный)
- Звуковая сигнализация заднего хода
- Разъединитель стартера (двухполюсный)
- Шины, не оставляющие следов
- Сплошные шины



ЧАСТЬ 3

A09JE / A13JE-Li / A14JE / AR20JE

ЭЛЕКТРИЧЕСКИЙ ШАРНИРНО-СОЧЛЕНЕННЫЙ ПОДЪЕМНИК

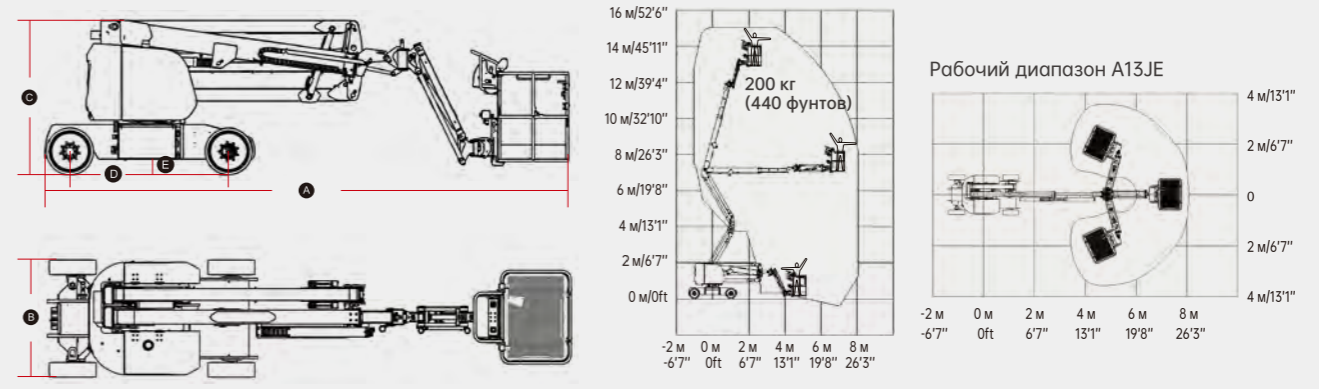


Электрические автовышки с шарнирно-сочлененной стрелой LGMG обеспечивают экологически благоприятную эксплуатацию с нулевым уровнем выбросов как в помещении, так и на улице. Максимальная рабочая высота варьирует от 11 до 21,58 метров (36'1"/70'10").

- Пропорциональное управление обеспечивает плавный ход, точное позиционирование и комфортные условия работы.
- Аккумулятор отличается тихим и продолжительным рабочим циклом.
- Самовыравнивающаяся платформа вместе с функцией вращения гидравлической платформы обеспечивает исключительную производительность.
- Интеллектуальная система самодиагностики для быстрого поиска и устранения неисправностей.
- AR20JE оборудованы мостом с независимой подвеской и с постоянно разгруженными полуосями и имеют три режима управления: управление четырьмя колесами, одновременный поворот всех колес в одну сторону, а также управление передними колесами.

ТЕХНИЧЕСКИЕ ХАРАКТЕРИСТИКИ

| МОДЕЛИ | A09JE (A30JE) | | A13JE (A43JE) | | A14JE (A45JE) | | AR20JE (AR65JE) | |
|--|--------------------------------------|--------------|--------------------------------------|--------------|----------------------------------|--------------|--|--------------|
| | Метрические | Британские | Метрические | Британские | Метрические | Британские | Метрические | Британские |
| Единицы измерения | Метрические | Британские | Метрические | Британские | Метрические | Британские | Метрические | Британские |
| Макс, рабочая высота | 11 м | 36'1" | 15 м | 49'3" | 15,8 м | 51'10" | 21,58 м | 70'10" |
| Высота платформы | 9 м | 29'6" | 13 м | 42'8" | 13,8 м | 45'3" | 19,58 м | 64'3" |
| Горизонтальный вылет | 6,25 м | 20'6" | 7,46 м | 24'6" | 7,81 м | 25'7" | 12,37 м | 40'7" |
| Высота откидывания вверх | 4,12 м | 13'6" | 7,1 м | 23'4" | 7,26 м | 23'10" | 8,19 м | 26'10" |
| Длина платформы | 1,17 м | 3'10" | 1,2 м | 3'11" | 1,83 м | 6' | 2,44 м | 8' |
| Ширина платформы | 0,76 м | 2'6" | 0,9 м | 2'11" | 0,76 м | 2'6" | 0,9 м | 2'11" |
| A Длина в сложенном положении | 5,46 м | 17'11" | 6,7 м | 22' | 6,66 м | 21'10" | 9,42 м | 30'11" |
| Длина при транспортировке (с убранном гуськом) | 3,58 м | 11'9" | 5,76 м | 18'11" | 5,67 м | 18'7" | 7,63 м | 25' |
| B Общая ширина | 1,19 м | 3'11" | 1,5 м | 4'11" | 1,8 м | 5'11" | 2,5 м | 8'2" |
| C Высота в сложенном положении | 2 м | 6'7" | 1,98 м | 6'6" | 1,98 м | 6'6" | 2,46 м | 8'1" |
| Высота при транспортировке | 2,52 м | 8'3" | 2,66 м | 8'9" | 2,54 м | 8'4" | 2,96 м | 9'9" |
| D Колесная база | 1,58 м | 5'2" | 2,03 м | 6'8" | 2,03 м | 6'8" | 2,51 м | 8'3" |
| E Дорожный просвет | 0,09 м | 4" | 0,2 м | 8" | 0,24 м | 9" | 0,4 м | 1'4" |
| ПРОИЗВОДИТЕЛЬНОСТЬ | | | | | | | | |
| Макс, вместимость платформы | 2 | | 2 | | 2 | | 2 (неограниченная) / 3 (ограниченная) | |
| Грузоподъемность платформы (неограниченная) | 230 кг | 507 фунтов | 200 кг | 440 фунтов | 230 кг | 507 фунтов | 260 кг | 573 фунта |
| Грузоподъемность платформы (ограниченная) | / | / | / | / | / | / | 350 кг | 772 фунта |
| Вращение поворотной платформы | 355° | 355° | 355° | 355° | 355° | 355° | 360° | 360° |
| Скорость движения в сложенном положении | 5 км/ч | 3,1 миль/ч | 5 км/ч | 3,1 миль/ч | 4,8 км/ч | 3 миль/ч | 5 км/ч | 3,1 миль/ч |
| Скорость движения в поднятом положении | 0,65 км/ч | 0,4 миль/ч | 0,8 км/ч | 0,5 миль/ч | 1 км/ч | 0,62 миль/ч | 0,8 км/ч | 0,5 миль/ч |
| Способность преодолевать подъем | 30% | 30% | 30% | 30% | 30% | 30% | 45% | 45% |
| Макс, скорость ветра | 12,5 м/с | 28 миль/ч | 12,5 м/с | 28 миль/ч | 12,5 м/с | 28 миль/ч | 12,5 м/с | 28 миль/ч |
| Радиус поворота внутренний | 1,65 м | 5'5" | 2,2 м | 7'3" | 1,83 м | 6' | 1,9 м | 6'3" |
| Радиус поворота внешний | 3,15 м | 10'4" | 4,07 м | 13'4" | 4,1 м | 13'5" | 3,9 м | 12'10" |
| Макс, уклон | 2,5°/4,5° | 2,5°/4,5° | 3°/3° | 3°/3° | 3°/3° | 3°/3° | 4°/4° | 4°/4° |
| Тип шины | Сплошные шины, не оставляющие следов | | Сплошные шины, не оставляющие следов | | Шины с пенорезиновым наполнением | | Шины повышенной проходимости с пенорезиновым наполнением | |
| Размер шины | 560x180 мм | 22"x7" | 600x190 мм | 24"x7" | 9-14,5 | | 355/55D625 | |
| ПИТАНИЕ | | | | | | | | |
| Свинцово-кислотная аккумуляторная батарея | 48 В 390 А-ч | | 48 В 330 А-ч | | 48 В 390 А-ч | | / | |
| Литиевая аккумуляторная батарея | / | | 48 В 250 А-ч (A13JE-Li) | | 48 В 280 А-ч (A14JE-Li) | | 80 В 271 А-ч | |
| ГИДРАВЛИЧЕСКАЯ СИСТЕМА | | | | | | | | |
| Емкость масляного бака гидросистемы | 17 л | 4,5 галл. | 25 л | 6,6 галл. | 30 л | 7,9 галл. | 77 л | 20,3 галл. |
| ВЕС | | | | | | | | |
| Вес машины (CE/ANSI) | 6700 кг | 14770 фунтов | 6950 кг | 15322 фунтов | 7500 кг | 16535 фунтов | 9700 кг | 21385 фунтов |



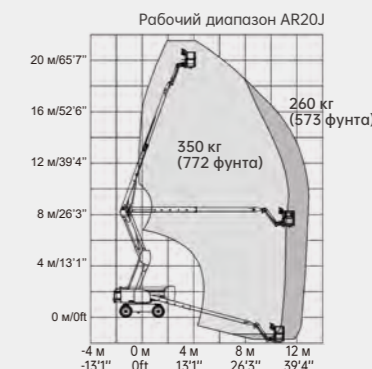
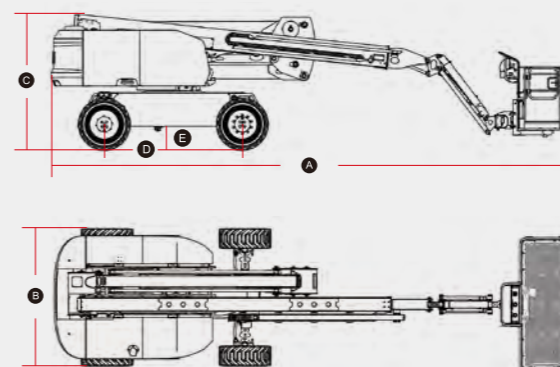


Дизельные автовышки с шарнирно-сочлененной стрелой LGMG сконструированы специально для наружных строительных работ и производственных целей. Максимальная рабочая высота варьирует от 16,09 до 21,58 метров (52'9"/70'10").

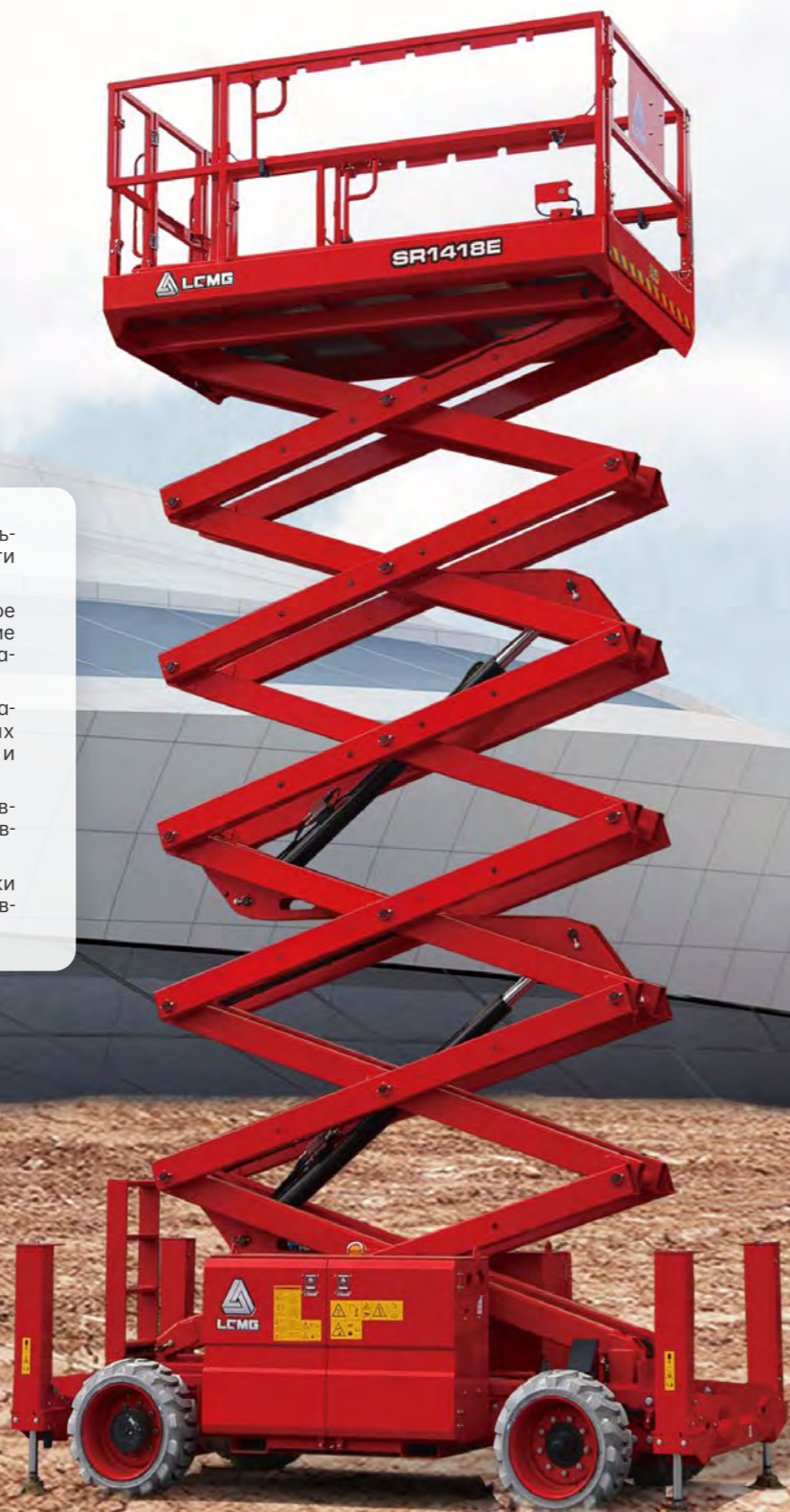
- Мосты с независимой подвеской и привод на четыре колеса улучшают способность преодолевать подъем в условиях пересеченной местности.
- Пропорциональное управление обеспечивает плавный ход, точное позиционирование и комфортные условия работы.
- Самовыравнивающаяся платформа вместе с функцией вращения гидравлической платформы обеспечивает исключительную производительность.
- Поворотно-откидной поддон предоставляет удобный доступ и возможность технического обслуживания двигателя.
- Интеллектуальная система самодиагностики для быстрого поиска и устранения неисправностей.
- AR14J-H и AR20J оборудованы мостом с постоянно разгруженными полуосями и имеют три режима управления: управление четырьмя колесами, одновременный поворот всех колес в одну сторону, а также управление передними колесами.

ТЕХНИЧЕСКИЕ ХАРАКТЕРИСТИКИ

| МОДЕЛИ | AR14J (AR45J) | | AR14J-H (AR45J-H) | | AR16J (AR52J) | | AR20J (AR65J) | |
|---|--|--------------|--|--------------|--|--------------|--|--------------|
| | Метрические | Британские | Метрические | Британские | Метрические | Британские | Метрические | Британские |
| Единицы измерения | Метрические | Британские | Метрические | Британские | Метрические | Британские | Метрические | Британские |
| Макс. рабочая высота | 16,09 м | 52'9" | 15,9 м | 52'2" | 17,7 м | 58'1" | 21,58 м | 70'10" |
| Высота платформы | 14,09 м | 46'3" | 13,9 м | 45'7" | 15,7 м | 51'6" | 19,58 м | 64'3" |
| Горизонтальный вылет | 7,67 м | 25'2" | 7,7 м | 25'3" | 9,39 м | 30'10" | 12,37 м | 40'7" |
| Высота откидывания вверх | 7,56 м | 24'10" | 7,4 м | 24'3" | 7,56 м | 24'10" | 8,19 м | 26'10" |
| Длина платформы | 1,83 м | 6' | 1,83 м | 6' | 1,83 м | 6' | 2,44 м | 8' |
| Ширина платформы | 0,76 м | 2'6" | 0,76 м | 2'6" | 0,76 м | 2'6" | 0,9 м | 2'11" |
| А Длина в сложенном положении | 6,77 м | 22'3" | 6,95 м | 22'10" | 7,56 м | 24'10" | 9,42 м | 30'11" |
| Длина при транспортировке (с убраным гуськом) | 5,49 м | 18' | 5,9 м | 19'4" | 6,17 м | 20'3" | 7,63 м | 25' |
| В Общая ширина | 2,31 м | 7'7" | 2,3 м | 7'7" | 2,31 м | 7'7" | 2,5 м | 8'2" |
| С Высота в сложенном положении | 2,17 м | 7'1" | 2,24 м | 7'4" | 2,17 м | 7'1" | 2,46 м | 8'1" |
| Высота при транспортировке | 2,62 м | 8'7" | 2,65 м | 8'8" | 2,57 м | 8'5" | 2,96 м | 9'9" |
| Д Колесная база | 2,06 м | 6'9" | 2,25 м | 7'5" | 2,06 м | 6'9" | 2,51 м | 8'3" |
| Е Дорожный просвет | 0,36 м | 1'2" | 0,35 м | 1'2" | 0,36 м | 1'2" | 0,4 м | 1'4" |
| ПРОИЗВОДИТЕЛЬНОСТЬ | | | | | | | | |
| Макс. вместимость платформы | 2 | | 2 (неограниченная) / 3 (ограниченная) | | 2 | | 2 (неограниченная) / 3 (ограниченная) | |
| Грузоподъемность платформы (неограниченная) | 230 кг | 510 фунтов | 300 кг | 661 фунт | 230 кг | 510 фунтов | 260 кг | 573 фунта |
| Грузоподъемность платформы (ограниченная) | / | / | 450 кг | 992 фунта | / | / | 350 кг | 772 фунта |
| Вращение поворотной платформы | 355° | 355° | 355° | 355° | 355° | 355° | 360° | 360° |
| Скорость движения в сложенном положении | 6,1 км/ч | 3,8 миль/ч | 5 км/ч | 3,1 миль/ч | 6,1 км/ч | 3,8 миль/ч | 5 км/ч | 3,1 миль/ч |
| Скорость движения в поднятом положении | 0,8 км/ч | 0,5 миль/ч | 0,8 км/ч | 0,5 миль/ч | 0,8 км/ч | 0,5 миль/ч | 0,8 км/ч | 0,5 миль/ч |
| Способность преодолевать подъем | 45% | 45% | 45% | 45% | 45% | 45% | 45% | 45% |
| Макс. скорость ветра | 12,5 м/с | 28 миль/ч | 12,5 м/с | 28 миль/ч | 12,5 м/с | 28 миль/ч | 12,5 м/с | 28 миль/ч |
| Радиус поворота внутренний | 1,94 м | 6'4" | 1,67 м | 5'6" | 1,94 м | 6'4" | 1,9 м | 6'3" |
| Радиус поворота внешний | 4,41 м | 14'6" | 3,66 м | 12' | 4,41 м | 14'6" | 3,9 м | 12'10" |
| Макс. уклон | 4,5°/4,5° | 4,5°/4,5° | 5°/5° | 5°/5° | 4,5°/4,5° | 4,5°/4,5° | 4°/4° | 4°/4° |
| Тип шины | Шины повышенной проходимости с пенорезиновым заполнением | | Шины повышенной проходимости с пенорезиновым заполнением | | Шины повышенной проходимости с пенорезиновым заполнением | | Шины повышенной проходимости с пенорезиновым заполнением | |
| Размер шины | 315/55 D 20 | | 315/55 D 20 | | 315/55 D 20 | | 355/55 D 625 | |
| ПИТАНИЕ | | | | | | | | |
| Источник питания | Deutz D2,9L4 Kubota V2403 | | Kubota V2403 Kubota D1105 | | Deutz D2,9L4 Kubota V2403 | | Kubota V2403 | |
| Емкость топливного бака | 65 л | 17,2 галл. | 65 л | 17,2 галл. | 65 л | 17,2 галл. | 65 л | 17,2 галл. |
| ГИДРАВЛИЧЕСКАЯ СИСТЕМА | | | | | | | | |
| Емкость масляного бака гидросистемы | 130 л | 34,3 галл. | 75 л | 19,8 галл. | 130 л | 34,3 галл. | 100 л | 26,4 галл. |
| ВЕС | | | | | | | | |
| Вес машины (CE/ANSI) | 7160 кг | 15785 фунтов | 7400 кг | 16314 фунтов | 8180 кг | 18034 фунтов | 9850 кг | 21715 фунтов |



ЭЛЕКТРИЧЕСКИЙ НОЖНИЧНЫЙ ПОДЪЕМНИК ПОВЫШЕННОЙ ПРОХОДИМОСТИ



- Увеличенная платформа большой грузоподъемности для максимальной эффективности работ.
- Питание от аккумуляторных батарей, полное отсутствие выбросов и тихое передвижение делают эту машину безопасной для окружающей среды.
- Мосты с независимой подвеской обеспечивают отличные характеристики в условиях грунта со слабой несущей способностью и пресеченной местности.
- Гидравлические выносные опоры представляют собой оптимальное решение для неровного грунта.
- Интеллектуальная система самодиагностики для быстрого поиска и устранения неисправностей.

ТЕХНИЧЕСКИЕ ХАРАКТЕРИСТИКИ

| МОДЕЛИ | SR0818E (SR2669E) | | SR1018E (SR3369E) | | SR1218E (SR4069E) | | SR1418E (SR4669E) | |
|---|---|---------------|---|-------------|---|--------------|--------------------------------------|--------------|
| | Метрические | Британские | Метрические | Британские | Метрические | Британские | Метрические | Британские |
| Единицы измерения | Метрические | Британские | Метрические | Британские | Метрические | Британские | Метрические | Британские |
| Макс. рабочая высота | 9,7 м | 31'10" | 11,7 м | 38'5" | 13,9 м | 45'7" | 15,8 м | 51'10" |
| A Высота платформы в поднятом положении | 7,7 м | 25'3" | 9,7 м | 31'10" | 11,9 м | 39' | 13,8 м | 45'3" |
| B Высота платформы в сложенном положении | 1,41 м | 4'8" | 1,41 м | 4'8" | 1,56 м | 5'1" | 1,75 м | 5'9" |
| C Длина платформы | 2,79 м | 9'2" | 2,79 м | 9'2" | 2,79 м | 9'2" | 2,79 м | 9'2" |
| D Ширина платформы | 1,6 м | 5'3" | 1,6 м | 5'3" | 1,6 м | 5'3" | 1,6 м | 5'3" |
| E Общая длина (с лестницей) | 3,11 / 3,76 м * | 10'2" / 12'4" | 3,76 м | 12'4" | 3,76 м | 12'4" | 3,73 м | 12'3" |
| F Общая ширина | 1,79 м | 5'10" | 1,79 м | 5'10" | 1,79 м | 5'10" | 1,84 м | 6' |
| G Общая высота с поднятыми перилами | 2,58 м | 8'6" | 2,55 м | 8'4" | 2,7 м | 8'10" | 2,9 м | 9'6" |
| Общая высота с опущенными перилами | 1,89 м | 6'2" | 1,89 м | 6'2" | 2,04 м | 6'8" | 2,24 м | 7'4" |
| Выдвижной настил | 1,52 м | 5' | 1,52 м | 5' | 1,52 м | 5' | 1,5 м | 4'11" |
| H Колесная база | 2,29 м | 8' | 2,29 м | 8' | 2,29 м | 8' | 2,29 м | 8' |
| Дорожный просвет в центре | 0,23 м | 9" | 0,23 м | 9" | 0,23 м | 9" | 0,23 м | 9" |
| Производительность | | | | | | | | |
| Макс. вместимость платформы | 4 (в пом.) / 4 (на ул.) | | 4 (в пом.) / 2 (на ул.) | | 3 (в пом.) / 2 (на ул.) | | 2 (в пом.) / 2 (на ул.) | |
| Грузоподъемность платформы | 680 кг | 1499 фунтов | 454 кг | 1000 фунтов | 365 кг | 805 фунтов | 365 кг | 805 фунтов |
| Грузоподъемность платформы с удлинением | 140 кг | 310 фунтов | 140 кг | 310 фунтов | 140 кг | 310 фунтов | 140 кг | 309 фунтов |
| Высота при движении | Полная высота | | Полная высота | | Полная высота | | Полная высота | |
| Способность преодолевать подъем в сложенном положении | 40% | 40% | 35% | 35% | 35% | 35% | 35% | 35% |
| Радиус поворота внешний | 4,75 м | 15'7" | 4,75 м | 15'7" | 4,75 м | 15'7" | 4,75 м | 15'7" |
| Скорость поднимания/опускания | 35 с / 30 с | | 39 с / 46 с | | 61 с / 55 с | | 80 с / 60 с | |
| Тормоза | Тормоз заднего колеса | | Тормоз заднего колеса | | Тормоз заднего колеса | | Тормоз заднего колеса | |
| Режим управления | 4x2 | | 4x2 | | 4x2 | | 4x2 | |
| Тип шины | Шины с пенорезиновым наполнением, не оставляющие следов | | Шины с пенорезиновым наполнением, не оставляющие следов | | Шины с пенорезиновым наполнением, не оставляющие следов | | Сплошные шины, не оставляющие следов | |
| Размер шины | 663x283 мм | 26"x11" | 663x283 мм | 26"x11" | 663x283 мм | 26"x11" | 663x283 мм | 26"x11" |
| Электропитание | | | | | | | | |
| Источник питания | 48 В пост. тока 315 А-ч | | 48 В пост. тока 315 А-ч | | 48 В пост. тока 315 А-ч | | 48 В пост. тока 390 А-ч | |
| Гидравлическая система | | | | | | | | |
| Емкость масляного бака гидросистемы | 50 л | 13,21 галл. | 70 л | 18,5 галл. | 70 л | 18,5 галл. | 50 л | 13,2 галл. |
| Вес | | | | | | | | |
| Вес машины с выносными опорами (CE/ANSI) ** | 4190 кг | 9237 фунтов | 4350 кг | 9570 фунтов | 5100 кг | 11245 фунтов | 6260 кг | 13800 фунтов |
| Вес машины без выносных опор (CE/ANSI) | 3720 кг | 8201 фунтов | / | / | / | / | / | / |

* Общая длина без выносных опор составляет 3,11 м, с выносными опорами 3,76 м.

** Гидравлические выносные опоры являются дополнительной опцией для SR0818E и SR0818D.

ДИЗЕЛЬНЫЙ НОЖНИЧНЫЙ ПОДЪЕМНИК ПОВЫШЕННОЙ ПРОХОДИМОСТИ



- Увеличенная рабочая платформа большой грузоподъемности для максимальной эффективности работ.
- Мощный дизельный двигатель, мосты с независимой подвеской и привод на четыре колеса повышают производительность на большинстве строительных площадок в условиях пересеченной местности.
- Система защиты от перегрузок и аварийная сигнализация движения помогают оператору намного безопаснее выполнять свою работу.
- Выдвижной поддон двигателя обеспечивает удобный доступ и возможность технического обслуживания.
- Бортовая система самодиагностики упрощает поиск и устранение неисправностей.

ТЕХНИЧЕСКИЕ ХАРАКТЕРИСТИКИ

| МОДЕЛИ | SR0818D (SR2669D) | | SR1018D (SR3369D) | | SR1218D (SR4069D) | |
|---|----------------------------------|---------------|----------------------------------|-------------|----------------------------------|--------------|
| | Метрические | Британские | Метрические | Британские | Метрические | Британские |
| Единицы измерения | Метрические | Британские | Метрические | Британские | Метрические | Британские |
| Макс. рабочая высота | 9,7 м | 31'10" | 11,7 м | 38'5" | 13,9 м | 45'7" |
| A Высота платформы в поднятом положении | 7,7 м | 25'3" | 9,7 м | 31'10" | 11,9 м | 39'1" |
| B Высота платформы в сложенном положении | 1,41 м | 4'8" | 1,41 м | 4'8" | 1,56 м | 5'1" |
| C Длина платформы | 2,79 м | 9'2" | 2,79 м | 9'2" | 2,79 м | 9'2" |
| D Ширина платформы | 1,6 м | 5'3" | 1,6 м | 5'3" | 1,6 м | 5'3" |
| E Общая длина (с лестницей) | 3,11 / 3.76 м * | 10'2" / 12'4" | 3,76 м | 12'4" | 3,76 м | 12'4" |
| F Общая ширина | 1,79 м | 5'10" | 1,79 м | 5'10" | 1,79 м | 5'10" |
| G Общая высота с поднятыми перилами | 2,58 м | 8'6" | 2,55 м | 8'4" | 2,7 м | 8'10" |
| Общая высота с опущенными перилами | 1,89 м | 6'2" | 1,89 м | 6'2" | 2,04 м | 6'8" |
| Выдвижной настил | 1,52 м | 5' | 1,52 м | 5' | 1,52 м | 5' |
| H КОЛЕСНАЯ БАЗА | 2,29 м | 7'6" | 2,29 м | 7'6" | 2,29 м | 7'6" |
| Дорожный просвет в центре | 0,23 м | 9" | 0,23 м | 9" | 0,23 м | 9" |
| Производительность | | | | | | |
| Макс. вместимость платформы | 4 (в пом.) / 4 (на ул.) | | 4 (в пом.) / 2 (на ул.) | | 3 (в пом.) / 2 (на ул.) | |
| Грузоподъемность платформы | 680 кг | 1499 фунтов | 454 кг | 1000 фунтов | 365 кг | 805 фунтов |
| Грузоподъемность платформы с удлинением | 140 кг | 310 фунтов | 140 кг | 310 фунтов | 140 кг | 310 фунтов |
| Высота при движении | Полная высота | | Полная высота | | Полная высота | |
| Способность преодолевать подъем в сложенном положении | 40% | 40% | 35% | 35% | 35% | 35% |
| Радиус поворота внешний | 4,75 м | 15'7" | 4,75 м | 15'7" | 4,75 м | 15'7" |
| Скорость поднимания/опускания | 35 с / 30 с | | 39 с / 46 с | | 61 с / 55 с | |
| Тормоза | Тормоз на четыре колеса | | Тормоз на четыре колеса | | Тормоз на четыре колеса | |
| Режим управления | 4x4 | | 4x4 | | 4x4 | |
| Тип шины | Шины с пенорезиновым наполнением | | Шины с пенорезиновым наполнением | | Шины с пенорезиновым наполнением | |
| Размер шины | 663x283 мм | 26"x11" | 663x283 мм | 26"x11" | 663x283 мм | 26"x11" |
| Электропитание | | | | | | |
| Источник питания | Kubota D1105 18,5 кВт/24,8 л.с. | | Kubota D1105 18,5 кВт/24,8 л.с. | | Kubota D1105 18,5 кВт/24,8 л.с. | |
| Емкость топливного бака | 53 л | 14 галл. | 53 л | 14 галл. | 53 л | 14 галл. |
| Гидравлическая система | | | | | | |
| Емкость масляного бака гидросистемы | 50 л | 13,21 галл. | 50 л | 13,2 галл. | 50 л | 13,2 галл. |
| Вес | | | | | | |
| Вес машины с выносными опорами (CE/ANSI) ** | 4170 кг | 9193 фунтов | 4330 кг | 9545 фунтов | 5080 кг | 11200 фунтов |
| Вес машины без выносных опор (CE/ANSI) | 3700 кг | 8157 фунтов | / | / | / | / |

* Общая длина без выносных опор составляет 3,11 м, с выносными опорами 3,76 м.
 ** Гидравлические выносные опоры являются дополнительной опцией для SR0818D и SR1018D.

ТЕХНИЧЕСКИЕ ХАРАКТЕРИСТИКИ

| МОДЕЛИ | SR1023D (SR3390D) | | SR1323D (SR4390D) | | SR1623D (SR5390D) | |
|---|----------------------------------|--------------|----------------------------------|--------------|----------------------------------|--------------|
| | Метрические | Британские | Метрические | Британские | Метрические | Британские |
| Единицы измерения | Метрические | Британские | Метрические | Британские | Метрические | Британские |
| Макс. рабочая высота | 12 м | 39'4" | 15 м | 49'3" | 17,9 м | 58'9" |
| A Высота платформы в поднятом положении | 10 м | 32'10" | 13 м | 42'8" | 15,9 м | 52'2" |
| B Высота платформы в сложенном положении | 1,58 м | 5'2" | 1,83 м | 6' | 2,08 м | 6'10" |
| C Длина платформы | 3,98/4,81 м | 13'1"/15'9" | 3,98/4,81 м | 13'1"/15'9" | 3,98/4,81 м | 13'1"/15'9" |
| D Ширина платформы | 1,83 м | 6' | 1,83 м | 6' | 1,83 м | 6' |
| E Общая длина (с лестницей) | 4,9 м | 16'1" | 4,9 м | 16'1" | 4,9 м | 16'1" |
| F Общая ширина | 2,3 м | 7'7" | 2,3 м | 7'7" | 2,3 м | 7'7" |
| G Общая высота с поднятыми перилами | 2,74 м | 9' | 2,96 м | 9'9" | 3,18 м | 10'5" |
| Общая высота с опущенными перилами | 2,06 м | 6'9" | 2,28 м | 7'6" | 2,5 м | 8'2" |
| Выдвижной настил | 1,45/1,14 м | 4'9"/3'9" | 1,45/1,14 м | 4'9"/3'9" | 1,45/1,14 м | 4'9"/3'9" |
| H КОЛЕСНАЯ БАЗА | 2,85 м | 9'4" | 2,85 м | 9'4" | 2,85 м | 9'4" |
| Дорожный просвет в центре | 0,23 м | 9" | 0,23 м | 9" | 0,23 м | 9" |
| Производительность | | | | | | |
| Макс. вместимость платформы | 7 (в пом.) / 7 (на ул.) | | 7 (в пом.) / 7 (на ул.) | | 4 (в пом.) / 4 (на ул.) | |
| Грузоподъемность платформы | 1100 кг | 2430 фунтов | 680 кг | 1500 фунтов | 680 кг | 1500 фунтов |
| Грузоподъемность платформы с удлинением | 230 кг | 510 фунтов | 230 кг | 510 фунтов | 230 кг | 510 фунтов |
| Высота при движении | Полная высота | | Полная высота | | 8,5 м | 27'11" |
| Способность преодолевать подъем в сложенном положении | 40% | 40% | 40% | 40% | 40% | 40% |
| Радиус поворота внешний | 5,33 м | 17'6" | 5,33 м | 17'6" | 5,33 м | 17'6" |
| Скорость поднимания/опускания | 45 с / 45 с | | 55 с / 55 с | | 55 с / 55 с | |
| Тормоза | Тормоз на четыре колеса | | Тормоз на четыре колеса | | Тормоз на четыре колеса | |
| Режим управления | 4x4 | | 4x4 | | 4x4 | |
| Тип шины | Сплошные шины | | Сплошные шины | | Сплошные шины | |
| Размер шины | 835x290 мм | 33"x11" | 835x290 мм | 33"x11" | 835x290 мм | 33"x11" |
| Электропитание | | | | | | |
| Источник питания | Deutz D2.9 L4 36,4 кВт/48,8 л.с. | | Deutz D2.9 L4 36,4 кВт/48,8 л.с. | | Deutz D2.9 L4 36,4 кВт/48,8 л.с. | |
| Емкость топливного бака | 110 л | 30 галл. | 110 л | 30 галл. | 110 л | 30 галл. |
| Гидравлическая система | | | | | | |
| Емкость масляного бака гидросистемы | 140 л | 37 галл. | 140 л | 37 галл. | 140 л | 37 галл. |
| Вес | | | | | | |
| Вес машины (платформа 7,4 м, CE) | 6980 кг | 15400 фунтов | 7460 кг | 16450 фунтов | 8200 кг | 18080 фунтов |
| Вес машины (платформа 6,58 м, ANSI) | 6880 кг | 15170 фунтов | 7360 кг | 16230 фунтов | 8100 кг | 17860 фунтов |

СТАНДАРТНЫЕ ФУНКЦИОНАЛЬНЫЕ ВОЗМОЖНОСТИ

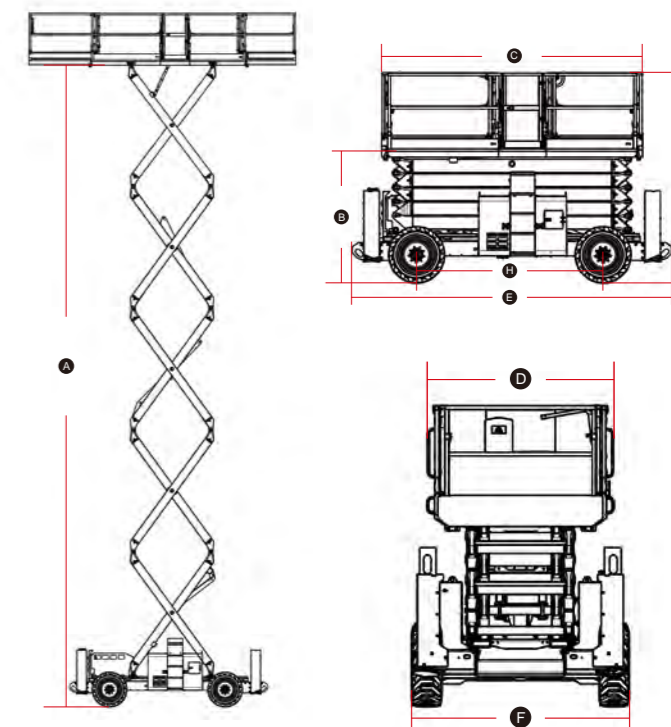
- Пропорциональное управление
- Устройство сигнализации опускания с проблесковым маячком
- Кнопка аварийного останова
- Устройство сигнализации наклона с прерыванием подъема
- Самоблокирующиеся входные ворота
- Бортовая система диагностики
- Аварийное опускание
- Мост с независимой подвеской
- Система обнаружения перегрузки
- Выносные опоры с автоматическим выравниванием
- Клаксон

ДОПОЛНИТЕЛЬНЫЕ ОПЦИИ

- Подача питания переменного тока на платформу
- Телематика
- Гидрогенератор
- Стеллажи для труб (Только для SR1323D / SR1623D)
- Сплошные шины, не оставляющие следов
- Шины с пенорезиновым заполнением, не оставляющие следов
- Шины с пенорезиновым заполнением
- Сплошные шины

* функциональные возможности электрических и дизельных ножничных подъемников повышенной проходимости.

РАЗМЕР МАШИНЫ



ЧАСТЬ 7 / Н735 / Н1440 / Н1840 / НR2150

ТЕЛЕСКОПИЧЕСКИЕ ПОГРУЗЧИКИ

Телескопические погрузчики LGMG – превосходный выбор для строительных работ. Они прочные и маневренные, обладают отличными эксплуатационными характеристиками и мощным полным приводом. Три режима управления и функция выравнивания рамы делают телескопические погрузчики LGMG идеальным решением для комплексных или сложных рабочих условий.

ФУНКЦИОНАЛЬНЫЕ ВОЗМОЖНОСТИ

Высокая мощность, низкий расход топлива

- Оснащены мощным двигателем для максимальной грузоподъемности при пониженном расходе топлива.

Отличная эргономика, безопасность и комфорт

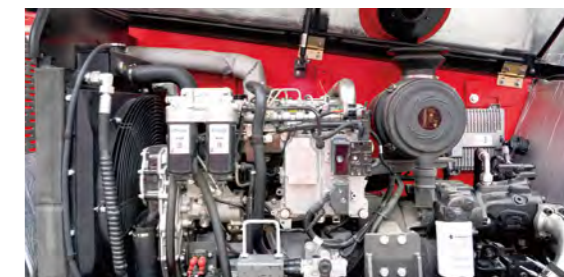
- В стандартной комплектации поставляется кабина FOPS&ROPS, обеспечивающая наивысшую степень безопасности на рабочем месте.
- Стандартная высокопроизводительная система кондиционирования воздуха с обогревателем создает комфортные и продуктивные условия работы оператора и идеально подходит для работы в жарком или холодном климате.
- Установленные в стандартной комплектации ограждающие щитки LGMG обеспечивают повышенную защиту от грязи и брызг.
- Отличная круговая обзорность благодаря полному остеклению, большой решетке в крыше и низкому моторному отделению.

Прецизионная работа, интеллектуальное управление

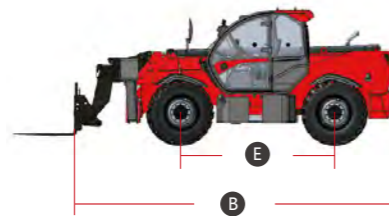
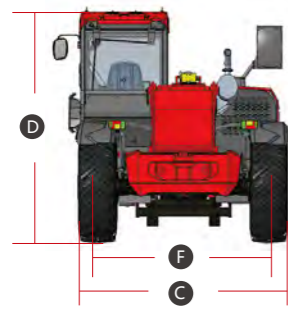
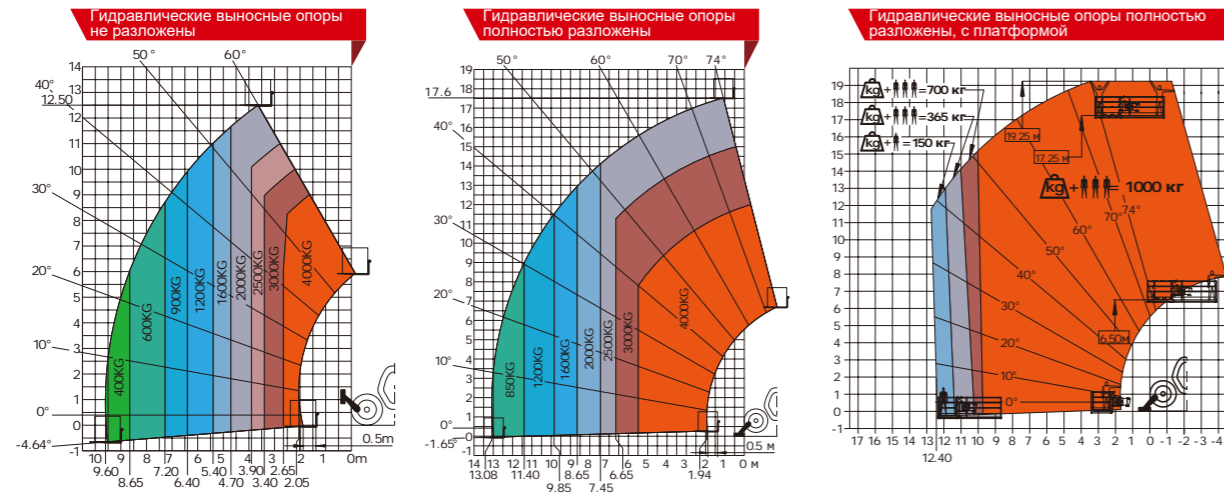
- Система управления с измерением нагрузки обеспечивает высокую эффективность и превосходные рабочие характеристики в самых разнообразных местах эксплуатации.
- Большой ЖК-экран высокого разрешения с интуитивно понятным расположением элементов, как в автомобиле, отличается хорошей видимостью и легко читается.
- Эргономичный полностью пропорциональный джойстик с одним рычагом обеспечивает быстрое и точное управление.

Универсальный и легко адаптируемый

- Три режима управления: управление передними колесами, одновременный поворот всех колес в одну сторону и управление на месте при малом радиусе поворота делают машину идеальным вариантом для тесных или ограниченных мест эксплуатации.
- В стандартной комплектации предусмотрены дополнительные бобины для широкого ассортимента оснастки, в частности, платформы, ковша, монтируемого на раме крюка и вакуум-присоса для стекла, для максимальной универсальности машины.
- Телескопический погрузчик LGMG HR2150 способен вращаться на 360 градусов, расширяя тем самым рабочий диапазон.



КРИВАЯ НАГРУЗКИ Н1840 В УСЛОВИЯХ ПЕРЕСЕЧЕННОЙ МЕСТНОСТИ



1 Стандартная вилка



2 Выдвижная рабочая платформа



3 Неподвижная рабочая платформа



4 Выдвижной гусек



7 Ковш общего назначения



6 Ковш для материала



5 Смонтированный на раме



ТЕХНИЧЕСКИЕ ХАРАКТЕРИСТИКИ

| Модели | H735 | H1440 | H1840 | HR2150 |
|--|---|---|---|---|
| Единицы измерения | Метрические | Метрические | Метрические | Метрические |
| A Макс. высота подъема | 7 м | 13,6 м | 17,6 м | 20,7 м |
| Макс. вылет | 3,9 м | 9,22 м | 13,1 м | 18,1 м |
| B Общая длина | 5,23 м | 6,08 м | 6,28 м | 6,87 м |
| C Общая ширина | 2,33 м | 2,44 м | 2,44 м | 2,47 м |
| D Общая высота | 2,38 м | 2,68 м | 2,68 м | 3,16 м |
| E Колесная база | 2,85 м | 3,07 м | 3,12 м | 2,75 м |
| F Колесная колея | 1,93 м | 1,96 м | 1,96 м | 2 м |
| Дорожный просвет | 0,42 м | 0,41 м | 0,41 м | 0,39 м |
| ПРОИЗВОДИТЕЛЬНОСТЬ | | | | |
| Макс. грузоподъемность | 3500 кг | 4000 кг | 4000 кг | 4999 кг |
| Способность преодолевать подъем без груза | 45% | 65% | 65% | 50% |
| Мин. радиус поворота | 3,9 м | 4,2 м | 4,2 м | 3,65 м |
| Угол наклона | / | ±9° | ±9° | ±8° |
| Режим движения/управления | Привод на 4 колеса Управление 4 колесами | Привод на 4 колеса Управление 4 колесами | Привод на 4 колеса Управление 4 колесами | Привод на 4 колеса Управление 4 колесами |
| Время подъема главной стрелы | 5-15 с | 7,5-17,5 с | 11-17,5 с | 27 с |
| Время опускания главной стрелы | 5-15 с | 13,5-23,5 с | 16-23,5 с | 22 с |
| Время выдвигания стрелы | 5-15 с | 12,5-22,5 с | 12,5-22,5 с | 32 с |
| Время втягивания стрелы | 5-15 с | 8-18 с | 11-18 с | 23 с |
| Передний ход - скорость движения на первой передаче | 5 км/ч | 5 км/ч | 5 км/ч | 5 км/ч |
| Передний ход - скорость движения на второй передаче | 29 км/ч | 12 км/ч | 30 км/ч | 30 км/ч |
| Передний ход - скорость движения на третьей передаче | / | 20 км/ч | / | / |
| Передний ход - скорость движения на четвертой передаче | / | 30 км/ч | / | / |
| Задний ход - скорость движения на первой передаче | 5 км/ч | 5 км/ч | 5 км/ч | 5 км/ч |
| Задний ход - скорость движения на второй передаче | 29 км/ч | 12 км/ч | 30 км/ч | 30 км/ч |
| Задний ход - скорость движения на третьей передаче | / | 20 км/ч | / | / |
| Макс. тормозной путь без груза | ≤3 м (20 км/ч) | ≤5,5 м (20 км/ч) | ≤5,5 м (20 км/ч) | ≤3 м (20 км/ч) |
| Стандартные шины | 400/80R24 | 440/80R24 | 440/80R24 | 445/70R 22.5 |
| ДВИГАТЕЛЬ | | | | |
| Изготовитель | Kubota | Perkins | Perkins | Perkins |
| Номинальная мощность | 54,6 кВт | 74,5 кВт | 74,5 кВт | 106 кВт |
| Макс. мощность | 54,6 кВт | 74,5 кВт | 74,5 кВт | 106 кВт |
| Макс. крутящий момент | 261,1 Н·м | 420 Н·м | 420 Н·м | 558 Н·м |
| Рабочий объем | 3331 мл | 4400 мл | 4400 мл | 4400 мл |
| ЕМКОСТЬ БАКОВ | | | | |
| Емкость масляного бака гидросистемы | 75 л | 180 л | 180 л | 260 л |
| Емкость топливного бака | 100 л | 150 л | 150 л | 170 л |
| ВЕС | | | | |
| Вес машины | 7000 кг | 12050 кг | 12350 кг | 17100 кг |

АССОРТИМЕНТ НОЖНИЧНЫХ ПОДЪЕМНИКОВ (СЕРИЯ SS)

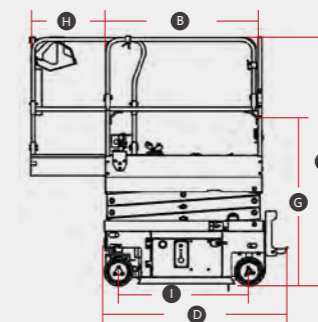
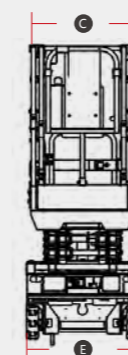


Миниатюрные ножничные подъемники LGMG – идеальное решение для рабочих площадок, где необходим доступ на малой высоте, а также в условиях ограниченного пространства. Благодаря укороченной общей длине, малому весу и компактной конструкции машина подходит для большинства лифтов.

- Питание от аккумуляторных батарей, полное отсутствие выбросов и тихое передвижение делают эту машину безопасной для окружающей среды.
- Эффективная система электропривода гарантирует длительное сохранение рабочих характеристик и улучшенную способность преодолевать подъем.
- Исключительная водонепроницаемая приводная система обеспечивает отличную производительность во влажных условиях.

ТЕХНИЧЕСКИЕ ХАРАКТЕРИСТИКИ

| МОДЕЛИ | SS0407ER (SS1230ER) | | SS0507E (SS1432E) | | SS0607E (SS1932E) | |
|---|--|-------------|--------------------------------------|-------------|--------------------------------------|-------------|
| | Метрические | Британские | Метрические | Британские | Метрические | Британские |
| Единицы измерения | Метрические | Британские | Метрические | Британские | Метрические | Британские |
| Макс. рабочая высота | 5,6 м | 18'5" | 6,3 м | 20'8" | 7,5 м | 24'7" |
| A Высота платформы в поднятом положении | 3,6 м | 11'10" | 4,3 м | 14'1" | 5,5 м | 18' |
| B Длина платформы | 1,27 м | 4'2" | 1,35 м | 4'5" | 1,35 м | 4'5" |
| C Ширина платформы | 0,7 м | 2'4" | 0,7 м | 2'4" | 0,7 м | 2'4" |
| D Общая длина | 1,47 м | 4'10" | 1,53 м | 5' | 1,53 м | 5' |
| E Общая ширина | 0,76 м | 2'6" | 0,81 м | 2'8" | 0,81 м | 2'8" |
| F Общая высота с поднятыми перилами | 2 м | 6'7" | 2,15 м | 7'1" | 2,28 м | 7'6" |
| G Общая высота с опущенными перилами | 1,57 м | 5'2" | 1,76 м | 5'9" | 1,86 м | 6'1" |
| H Выдвижной настил | 0,6 м | 2' | 0,6 м | 2' | 0,6 м | 2' |
| I Колесная база | 1,05 м | 3'5" | 1,12 м | 3'8" | 1,12 м | 3'8" |
| Дорожный просвет (в сложенном/поднятом положении) | 50/20 мм | 2"/0,8" | 50/16 мм | 2"/0,6" | 50/16 мм | 2"/0,6" |
| ПРОИЗВОДИТЕЛЬНОСТЬ | | | | | | |
| Макс. вместимость платформы (в пом./на ул.) | 2 / 1 | 2 / 1 | 2 / 1 | 2 / 0 | 2 / 0 | 2 / 0 |
| Грузоподъемность платформы | 240 кг | 530 фунтов | 230 кг | 510 фунтов | 230 кг | 510 фунтов |
| Грузоподъемность платформы с удлинением | 100 кг | 221 фунтов | 113 кг | 265 фунтов | 113 кг | 265 фунтов |
| Высота при движении | Полная высота | | Полная высота | | Полная высота | |
| Способность преодолевать подъем в сложенном положении | 25% | | 25% | | 25% | |
| Радиус поворота внешний | 1,5 м | 4'11" | 1,5 м | 4'11" | 1,5 м | 4'11" |
| Скорость поднимания/опускания | 25 с / 18 с | | 25 с / 20 с | | 32 с / 27 с | |
| Тормоза | Тормоз заднего колеса | | Тормоз на передние колеса | | Тормоз на передние колеса | |
| Режим управления | 4x2 | | 4x2 | | 4x2 | |
| Тип шины | Сплошные шины, не оставляющие следов | | Сплошные шины, не оставляющие следов | | Сплошные шины, не оставляющие следов | |
| Размер шины | 230x80 мм | 9"x3" | 230x80 мм | 9"x3" | 230x80 мм | 9"x3" |
| ПИТАНИЕ | | | | | | |
| Источник питания | 24 В пост. тока 100 А-ч (не требует технического обслуживания) | | 24 В пост. тока 150 А-ч | | 24 В пост. тока 150 А-ч | |
| ГИДРАВЛИЧЕСКАЯ СИСТЕМА | | | | | | |
| Емкость масляного бака гидросистемы | 4 л | 1 галл. | 4,5 л | 1 галл. | 4,5 л | 1 галл. |
| ВЕС | | | | | | |
| Вес машины (CE/ANSI) | 880 кг | 1940 фунтов | 985 кг | 2172 фунтов | 1300 кг | 2866 фунтов |





Весь ассортимент рассчитан на использование как в помещении, так и на улице

Все ножничные подъемники второго поколения подходят для использования в помещении и на улице, благодаря чему два человека могут работать на платформе в помещении, а один человек – на улице. Это в большей степени соответствует требованиям клиентов и повышает производительность на рабочих площадках.



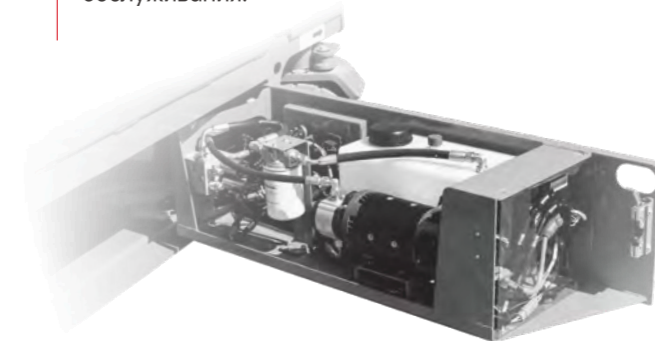
Большая нижняя панель управления

В нижней панели управления используется большой дисплей, делающий поиск и устранение неисправностей проще и удобнее. В качестве дополнительной опции доступно многоуровневое меню, поддержка на нескольких языках, а также модули Bluetooth.



Повышенное удобство обслуживания

Оптимизированная конструкция внутренних компонентов для их более рационального расположения и удобного технического обслуживания.



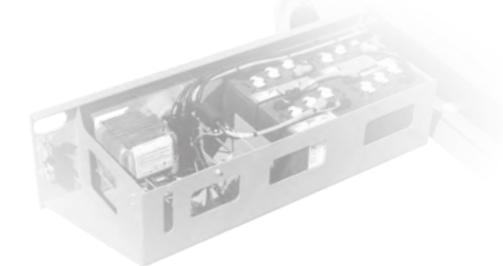
Универсальные основные компоненты

Основные компоненты моделей второго поколения, например, джойстики, приводные двигатели, регуляторы частоты вращения двигателя и зарядные устройства идентичны деталям имеющихся на рынке моделей. Это позволяет быстро и рационально их заменять, экономя затраты на каждодневную эксплуатацию и техническое обслуживание.



Дополнительная литиевая аккумуляторная батарея для всей линейки продукции

Весь ассортимент ножничных подъемников второго поколения можно заказать с дополнительными литиевыми батареями – они на 100% не требуют технического обслуживания, быстро заряжаются, долго служат и обеспечивают номинальную мощность.



НОЖНИЧНЫЙ ПОДЪЕМНИК С ПРИВОДОМ ОТ ЭЛЕКТРОДВИГАТЕЛЯ

| МОДЕЛИ | S0607EII (S1932EII) | | S0608EII | S0808EII (S2632EII) | |
|---|--------------------------------------|-------------|-------------------------|----------------------------|--------------------------------|
| | Метрические | Британские | Метрические | Метрические | Британские |
| Единицы измерения | Метрические | Британские | Метрические | Метрические | Британские |
| Макс. рабочая высота | 7,8 м | 25'7" | 7,9 м | 9,8/8 м (в пом./на ул.) | 32'2"/26'3" (в пом./на ул.) |
| A Высота платформы в поднятом положении | 5,8 м | 19' | 5,9 м | 7,8/6 м (в пом./на ул.) | 25'7"/19'8" (в пом./на ул.) |
| B Длина платформы | 1,64 м | 5'5" | 2,26 м | 2,26 м | 7'5" |
| C Ширина платформы | 0,73 м | 2'5" | 0,79 м | 0,79 м | 2'7" |
| D Общая длина | 1,83 м | 6' | 2,44 м | 2,44 м | 8' |
| E Общая ширина | 0,79 м | 2'7" | 0,83 м | 0,83 м | 2'9" |
| F Общая высота с поднятыми перилами | 2,16 м | 7'1" | 2,15 м | 2,28 м | 7'6" |
| G Общая высота с опущенными перилами | 1,81 м | 5'11" | 1,79 м | 1,9 м | 6'3" |
| H Выдвижной настил | 0,9 м | 2'11" | 0,9 м | 0,9 м | 2'11" |
| I Колесная база | 1,35 м | 4'5" | 1,85 м | 1,85 м | 6'1" |
| Дорожный просвет (в сложенном/поднятом положении) | 78/26 мм | 3"/1" | 100/20 мм | 100/20 мм | 4"/1" |
| ПРОИЗВОДИТЕЛЬНОСТЬ | | | | | |
| Макс. вместимость платформы | 2 (в пом.) / 1 (на ул.) | | 2 (в пом.) / 1 (на ул.) | 2 (в пом.) / 1 (на ул.) | |
| Грузоподъемность платформы | 230 кг | 510 фунтов | 380 кг | 230 кг | 510 фунтов |
| Грузоподъемность платформы - выдвижной настил | 120 кг | 265 фунтов | 120 кг | 120 кг | 265 фунтов |
| Высота при движении | Полная высота | | | | |
| Способность преодолевать подъем в сложенном положении | 25% | 25% | 25% | 25% | 25% |
| Мин. радиус поворота | 1,8 м | 5'11" | 2,2 м | 2,2 м | 7'3" |
| Скорость поднимания/опускания | 16 с/28 с | 16 с/28 с | 30 с/34 с | 31 с/40 с | 31 с/40 с |
| Тормоза | Тормоз на передние колеса | | | | |
| Режим управления | 4x2 | 4x2 | 4x2 | 4x2 | 4x2 |
| Тип шины | Сплошные шины, не оставляющие следов | | | | |
| Размер шины | 323x100 мм | 12"x4" | 380x130 мм | 380x130 мм | 15"x5" |
| ПИТАНИЕ | | | | | |
| Источник питания | 24 В 225 А-ч | | 24 В 225 А-ч | 24 В 225 А-ч | |
| ГИДРАВЛИЧЕСКАЯ СИСТЕМА | | | | | |
| Емкость масляного бака гидросистемы | 5 л | 1,3 галл. | 13 л | 13 л | 3,4 галл. |
| ВЕС | | | | | |
| Вес машины (CE/ANSI) | 1610 кг | 3549 фунтов | 2040 кг | 2200 кг | 4850 фунтов |

НОЖНИЧНЫЙ ПОДЪЕМНИК С ПРИВОДОМ ОТ ЭЛЕКТРОДВИГАТЕЛЯ

| МОДЕЛИ | S0812EII (S2646EII) | | S1012EII (S3246EII) | | S1212EII (S4046EII) | | S1413EII (S4650EII) | |
|---|--------------------------------------|-------------|-------------------------|-------------|-----------------------------|---------------------------------|------------------------------|---------------------------------|
| | Метрические | Британские | Метрические | Британские | Метрические | Британские | Метрические | Британские |
| Единицы измерения | Метрические | Британские | Метрические | Британские | Метрические | Британские | Метрические | Британские |
| Макс. рабочая высота | 10 м | 32'10" | 12 м | 39'4" | 14/9,5 м (в пом./на ул.) | 45'11"/31'2" (в пом./на ул.) | 15,8/10 м (в пом./на ул.) | 51'10"/32'9" (в пом./на ул.) |
| A Высота платформы в поднятом положении | 8 м | 26'3" | 10 м | 32'10" | 12/7,5 м (в пом./на ул.) | 39'4"/24'7" (в пом./на ул.) | 13,8/8 м (в пом./на ул.) | 45'3"/26'3" (в пом./на ул.) |
| B Длина платформы | 2,26 м | 7'5" | 2,26 м | 7'5" | 2,26 м | 7'5" | 2,64 м | 8'8" |
| C Ширина платформы | 1,12 м | 3'8" | 1,12 м | 3'8" | 1,12 м | 3'8" | 1,12 м | 3'8" |
| D Общая длина | 2,49 м | 8'2" | 2,49 м | 8'2" | 2,49 м | 8'2" | 2,8 м | 9'2" |
| E Общая ширина | 1,18 м | 3'10" | 1,18 м | 3'10" | 1,18 м | 3'10" | 1,3 м | 4'3" |
| F Общая высота с поднятыми перилами | 2,36 м | 7'9" | 2,49 м | 8'2" | 2,63 м | 8'8" | 2,74 м | 9' |
| G Общая высота с опущенными перилами | 1,55 м | 5'1" | 1,68 м | 5'6" | 1,8 м | 5'11" | 1,94 м | 6'4" |
| H Выдвижной настил | 0,9 м | 2'11" | 0,9 м | 2'11" | 0,9 м | 2'11" | 0,9 м | 2'11" |
| I Колесная база | 1,85 м | 6'1" | 1,85 м | 6'1" | 1,85 м | 6'1" | 2,22 м | 7'3" |
| Дорожный просвет (в сложенном/поднятом положении) | 100/20 мм | 4"/1" | 100/20 мм | 4"/1" | 100/20 мм | 4"/1" | 105/20 мм | 4"/1" |
| ПРОИЗВОДИТЕЛЬНОСТЬ | | | | | | | | |
| Макс. вместимость платформы | 2 (в пом.) / 1 (на ул.) | | 2 (в пом.) / 1 (на ул.) | | 2 (в пом.) / 1 (на ул.) | | 2 (в пом.) / 1 (на ул.) | |
| Грузоподъемность платформы | 450 кг | 990 фунтов | 320 кг | 705 фунтов | 320 кг | 705 фунтов | 320 кг | 705 фунтов |
| Грузоподъемность платформы - выдвижной настил | 120 кг | 265 фунтов | 120 кг | 265 фунтов | 120 кг | 265 фунтов | 120 кг | 265 фунтов |
| Высота при движении | Полная высота | | | | | | | |
| Способность преодолевать подъем в сложенном положении | 25% | | 25% | | 25% | | 25% | |
| Мин. радиус поворота | 2,45 м | 8' | 2,45 м | 8' | 2,45 м | 8' | 2,85 м | 9'4" |
| Скорость поднимания/опускания | 35 с/40 с | | 58 с/48 с | | 65 с/60 с | | 80 с/65 с | |
| Тормоза | Тормоз на передние колеса | | | | | | | |
| Режим управления | 4x2 | | 4x2 | | 4x2 | | 4x2 | |
| Тип шины | Сплошные шины, не оставляющие следов | | | | | | | |
| Размер шины | 380x130 мм | 15"x5" | 380x130 мм | 15"x5" | 380x130 мм | 15"x5" | 380x130 мм | 15"x5" |
| ПИТАНИЕ | | | | | | | | |
| Источник питания | 24 В пост. тока 240 А-ч | | 24 В пост. тока 240 А-ч | | 24 В пост. тока 300 А-ч | | 24 В пост. тока 300 А-ч | |
| ГИДРАВЛИЧЕСКАЯ СИСТЕМА | | | | | | | | |
| Емкость масляного бака гидросистемы | 16 л | 4,2 галл. | 23 л | 6,1 галл. | 23 л | 6,1 галл. | 25,5 л | 6,7 галл. |
| ВЕС | | | | | | | | |
| Вес машины (CE/ANSI) | 2318 кг | 5110 фунтов | 2995 кг | 6603 фунтов | 2970 кг | 6548 фунтов | 3500 кг | 7716 фунтов |



НОЖНИЧНЫЙ ПОДЪЕМНИК С ПРИВОДОМ ОТ ГИДРАВЛИЧЕСКОГО ДВИГАТЕЛЯ

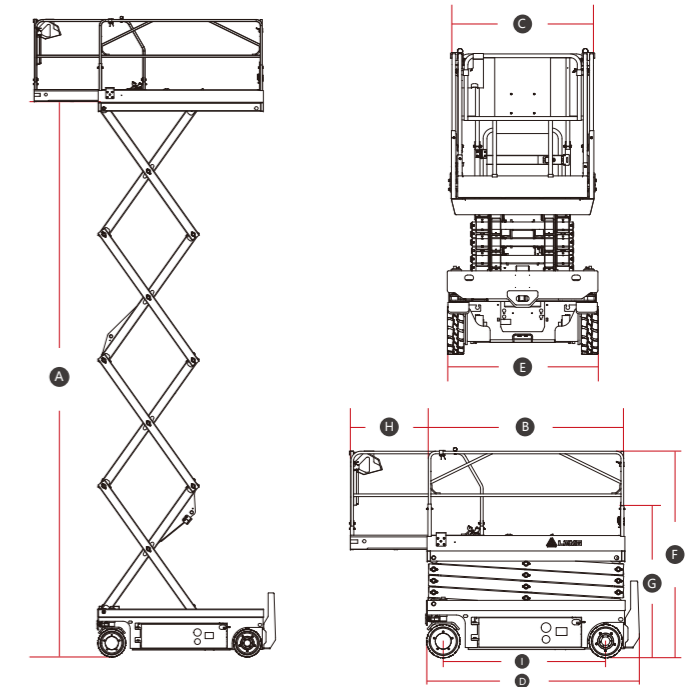
| МОДЕЛИ | S0607II (S1932II) | | S0608II | S0808II (S2632II) | |
|---|--------------------------------------|-------------|-------------------------|----------------------------|--------------------------------|
| Единицы измерения | Метрические | Британские | Метрические | Метрические | Британские |
| Макс. рабочая высота | 7,8 м | 25'7" | 7,9 м | 9,8/8 м (в пом./на ул.) | 32'2"/26'3" (в пом./на ул.) |
| A Высота платформы в поднятом положении | 5,8 м | 19' | 5,9 м | 7,8/6 м (в пом./на ул.) | 25'7"/19'8" (в пом./на ул.) |
| B Длина платформы | 1,64 м | 5'5" | 2,26 м | 2,26 м | 7'5" |
| C Ширина платформы | 0,73 м | 2'5" | 0,79 м | 0,79 м | 2'7" |
| D Общая длина | 1,83 м | 6' | 2,44 м | 2,44 м | 8' |
| E Общая ширина | 0,79 м | 2'7" | 0,83 м | 0,83 м | 2'9" |
| F Общая высота с поднятыми перилами | 2,16 м | 7'1" | 2,15 м | 2,28 м | 7'6" |
| G Общая высота с опущенными перилами | 1,81 м | 5'11" | 1,79 м | 1,9 м | 6'3" |
| H Выдвижной настил | 0,9 м | 2'11" | 0,9 м | 0,9 м | 2'11" |
| I Колесная база | 1,35 м | 4'5" | 1,85 м | 1,85 м | 6'1" |
| Дорожный просвет (в сложенном/поднятом положении) | 78/26 мм | 3"/1" | 100/20 мм | 100/20 мм | 4"/1" |
| ПРОИЗВОДИТЕЛЬНОСТЬ | | | | | |
| Макс. вместимость платформы | 2 (в пом.) / 1 (на ул.) | | 2 (в пом.) / 1 (на ул.) | 2 (в пом.) / 1 (на ул.) | |
| Грузоподъемность платформы | 230 кг | 510 фунтов | 380 кг | 230 кг | 510 фунтов |
| Грузоподъемность платформы - выдвижной настил | 120 кг | 265 фунтов | 120 кг | 120 кг | 265 фунтов |
| Высота при движении | Полная высота | | | | |
| Способность преодолевать подъем в сложенном положении | 25% | 25% | 25% | 25% | 25% |
| Мин. радиус поворота | 1,7 м | 5'7" | 2,2 м | 2,2 м | 7'3" |
| Скорость поднимания/опускания | 16 с/28 с | 16 с/28 с | 30 с/34 с | 31 с/40 с | 31 с/40 с |
| Тормоза | Тормоз заднего колеса | | | | |
| Режим управления | 4x2 | 4x2 | 4x2 | 4x2 | 4x2 |
| Тип шины | Сплошные шины, не оставляющие следов | | | | |
| Размер шины | 323x100 мм | 12"x4" | 380x130 мм | 380x130 мм | 15"x5" |
| ПИТАНИЕ | | | | | |
| Источник питания | 24 В 225 А-ч | | 24 В 225 А-ч | 24 В 225 А-ч | |
| ГИДРАВЛИЧЕСКАЯ СИСТЕМА | | | | | |
| Емкость масляного бака гидросистемы | 9,5 л | 2,1 галл. | 13 л | 13 л | 3,4 галл. |
| ВЕС | | | | | |
| Вес машины (CE/ANSI) | 1610 кг | 3549 фунтов | 2040 кг | 2200 кг | 4850 фунтов |

НОЖНИЧНЫЙ ПОДЪЕМНИК С ПРИВОДОМ ОТ ГИДРАВЛИЧЕСКОГО ДВИГАТЕЛЯ

| МОДЕЛИ | S0812II (S2646II) | | S1012II (S3246II) | | S1212II (S4046II) | | S1413II (S4650II) | |
|---|--------------------------------------|-------------|-------------------------|-------------|-----------------------------|---------------------------------|------------------------------|---------------------------------|
| | Метрические | Британские | Метрические | Британские | Метрические | Британские | Метрические | Британские |
| Единицы измерения | Метрические | Британские | Метрические | Британские | Метрические | Британские | Метрические | Британские |
| Макс. рабочая высота | 10 м | 32'10" | 12 м | 39'4" | 14/9,5 м (в пом./на ул.) | 45'11"/31'2" (в пом./на ул.) | 15,8/10 м (в пом./на ул.) | 51'10"/32'9" (в пом./на ул.) |
| A Высота платформы в поднятом положении | 8 м | 26'3" | 10 м | 32'10" | 12/7,5 м (в пом./на ул.) | 39'4"/24'7" (в пом./на ул.) | 13,8/8 м (в пом./на ул.) | 45'3"/26'3" (в пом./на ул.) |
| B Длина платформы | 2,26 м | 7'5" | 2,26 м | 7'5" | 2,26 м | 7'5" | 2,64 м | 8'8" |
| C Ширина платформы | 1,12 м | 3'8" | 1,12 м | 3'8" | 1,12 м | 3'8" | 1,12 м | 3'8" |
| D Общая длина | 2,49 м | 8'2" | 2,49 м | 8'2" | 2,49 м | 8'2" | 2,8 м | 9'2" |
| E Общая ширина | 1,18 м | 3'10" | 1,18 м | 3'10" | 1,18 м | 3'10" | 1,3 м | 4'3" |
| F Общая высота с поднятыми перилами | 2,36 м | 7'9" | 2,49 м | 8'2" | 2,63 м | 8'8" | 2,74 м | 9' |
| G Общая высота с опущенными перилами | 1,68 м | 5'6" | 1,71 м | 5'7" | 1,84 м | 6' | 1,94 м | 6'4" |
| H Выдвижной настил | 0,9 м | 2'11" | 0,9 м | 2'11" | 0,9 м | 2'11" | 0,9 м | 2'11" |
| I Колесная база | 1,85 м | 6'1" | 1,85 м | 6'1" | 1,85 м | 6'1" | 2,22 м | 7'3" |
| Дорожный просвет (в сложенном/поднятом положении) | 100/20 мм | 4"/1" | 100/20 мм | 4"/1" | 100/20 мм | 4"/1" | 105/20 мм | 4"/1" |
| ПРОИЗВОДИТЕЛЬНОСТЬ | | | | | | | | |
| Макс. вместимость платформы | 2 (в пом.) / 1 (на ул.) | | 2 (в пом.) / 1 (на ул.) | | 2 (в пом.) / 1 (на ул.) | | 2 (в пом.) / 1 (на ул.) | |
| Грузоподъемность платформы | 450 кг | 990 фунтов | 320 кг | 705 фунтов | 320 кг | 705 фунтов | 320 кг | 705 фунтов |
| Грузоподъемность платформы - выдвижной настил | 120 кг | 265 фунтов | 120 кг | 265 фунтов | 120 кг | 265 фунтов | 120 кг | 265 фунтов |
| Высота при движении | Полная высота | | | | | | | |
| Способность преодолевать подъем в сложенном положении | 25% | | 25% | | 25% | | 25% | |
| Мин. радиус поворота | 2,45 м | 8' | 2,45 м | 8' | 2,45 м | 8' | 2,85 м | 9'4" |
| Скорость поднимания/опускания | 35 с/40 с | | 58 с/48 с | | 65 с/60 с | | 80 с/65 с | |
| Тормоза | Тормоз заднего колеса | | | | | | | |
| Режим управления | 4x2 | | 4x2 | | 4x2 | | 4x2 | |
| Тип шины | Сплошные шины, не оставляющие следов | | | | | | | |
| Размер шины | 380x130 мм | 15"x5" | 380x130 мм | 15"x5" | 380x130 мм | 15"x5" | 380x130 мм | 15"x5" |
| ПИТАНИЕ | | | | | | | | |
| Источник питания | 24 В пост. тока 240 А-ч | | 24 В пост. тока 240 А-ч | | 24 В пост. тока 300 А-ч | | 24 В пост. тока 300 А-ч | |
| ГИДРАВЛИЧЕСКАЯ СИСТЕМА | | | | | | | | |
| Емкость масляного бака гидросистемы | 16 л | 4,2 галл. | 23 л | 6,1 галл. | 23 л | 6,1 галл. | 25,5 л | 6,7 галл. |
| ВЕС | | | | | | | | |
| Вес машины (CE/ANSI) | 2395 кг | 5280 фунтов | 2995 кг | 6603 фунтов | 2970 кг | 6548 фунтов | 3500 кг | 7716 фунтов |

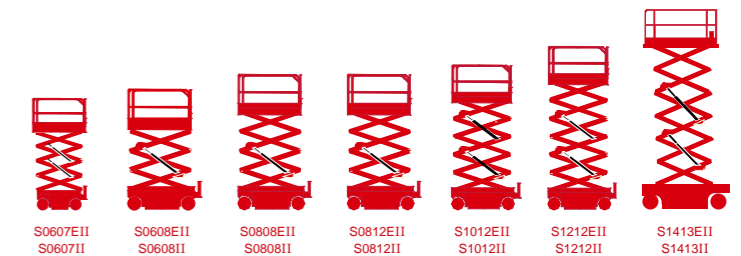
СТАНДАРТНЫЕ ФУНКЦИОНАЛЬНЫЕ ВОЗМОЖНОСТИ

- Работа в помещении и на улице
- Пропорциональное управление
- Складные перила
- Устройство аварийного останова
- Ручное отпускание тормоза
- Аварийное опускание
- Поворотно-откидной лоток для деталей
- Система защиты от ям
- Самоблокирующиеся входные ворота
- Устройство сигнализации наклона с прерыванием подъема
- Система обнаружения перегрузки
- Устройство сигнализации опускания с проблесковым маячком
- Аварийный сигнал всех движений
- Движение при максимальной высоте подъема
- Интеллектуальная система диагностики



ДОПОЛНИТЕЛЬНЫЕ ОПЦИИ

- Поддача питания переменного тока на платформу
- Устройство предупреждения столкновений
- Поддон для сбора утечек
- Не требующий технического обслуживания аккумулятор
- Литиевая аккумуляторная батарея
- Система голосового оповещения
- Телематика



M0810JE / M0407TE

ВЕРТИКАЛЬНЫЙ МАЧТОВЫЙ ПОДЪЕМНИК



M0407TE

M0407TE легко транспортировать через дверные проемы и на пассажирских лифтах. Малый внутренний радиус поворота и движение при максимальной высоте подъема обеспечивают гибкость в использовании машины в узких местах. Подъемник также оборудован высококачественной стрелой, интеллектуальной системой самодиагностики, трехступенчатым встроенным поворотным выдвижным гидравлическим цилиндром и т.д. – все эти устройства безопасны, надежны и долговечны.

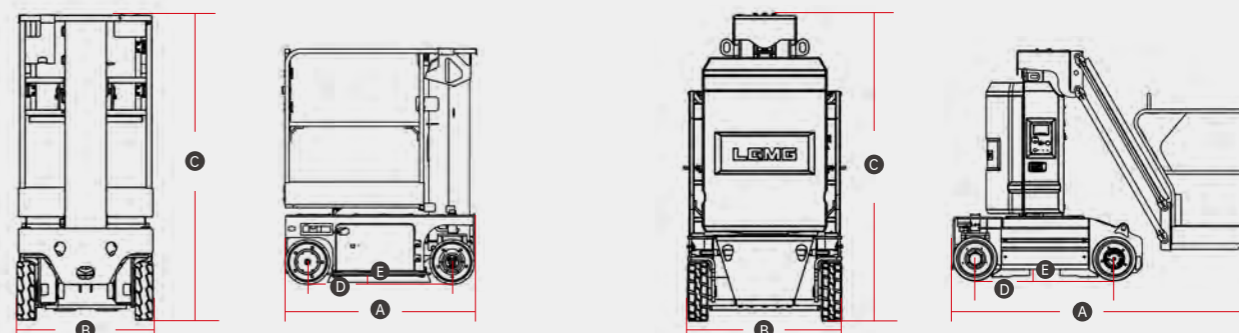
M0810JE

M0810JE обладает отличной маневренностью и легко передвигается в узких пространствах. Гусек 3,2 м обеспечивает более широкий рабочий диапазон. Машина, оборудованная безопасным для окружающей среды электроприводом с нулевым уровнем выбросов для увеличения времени работы и повышения производительности, имеет компактные размеры, малый вес и отличается удобством транспортировки.

ТЕХНИЧЕСКИЕ ХАРАКТЕРИСТИКИ

| МОДЕЛИ | M0407TE (M1230TE) | |
|--|---------------------------|-------------|
| | Метрические | Британские |
| Единицы измерения | Метрические | Британские |
| Макс. рабочая высота | 5,7 м | 18'8" |
| Высота платформы | 3,7 м | 12'2" |
| Размер платформы | 1,33x0,75 м | 52"x30" |
| A Общая длина | 1,39 м | 4'7" |
| B Общая ширина | 0,76 м | 2'6" |
| C Общая высота (в сложенном положении) | 1,69 м | 5'6" |
| D Колесная база | 1,04 м | 3'5" |
| E Дорожный просвет (в сложенном положении) | 72 мм | 3" |
| ПРОИЗВОДИТЕЛЬНОСТЬ | | |
| Макс. вместимость платформы | 1 (в пом.) / 0 (на ул.) | |
| Грузоподъемность платформы | 230 кг | 507 фунтов |
| Режим управления | Привод на передние колеса | |
| Скорость движения (в сложенном положении) | 4 км/ч | 2,5 миль/ч |
| Скорость движения (в поднятом положении) | 0,6 км/ч | 0,37 миль/ч |
| Способность преодолевать подъем | 25% | 25% |
| Размер шины | 323x100 мм | 13"x4" |
| ПИТАНИЕ | | |
| Источник питания | 24 В 145 А-ч | |
| Вес машины (CE) | 780 кг | 1720 фунтов |

| МОДЕЛИ | M0810JE (M2640JE) | |
|---|-------------------------|-------------|
| | Метрические | Британские |
| Единицы измерения | Метрические | Британские |
| Макс. рабочая высота | 10 м | 32'10" |
| Высота платформы (в поднятом положении) | 8 м | 26'3" |
| Горизонтальный вылет | 3,2 м | 10'6" |
| Макс. дистанция откидывания вверх | 6,6 м | 21'8" |
| Размер платформы (ДхШ) | 0,98x0,72 м | 39"x28" |
| A Общая длина | 2,6 м | 8'6" |
| B Общая ширина | 1 м | 3'3" |
| C Общая высота (в сложенном положении) | 1,99 м | 6'6" |
| D Колесная база | 1,2 м | 3'11" |
| E Дорожный просвет | 0,1 м | 4" |
| ПРОИЗВОДИТЕЛЬНОСТЬ | | |
| Макс. вместимость платформы | 2 (в пом.) / 1 (на ул.) | |
| Грузоподъемность платформы | 200 кг | 440 фунтов |
| Режим управления | Заднее колесо | |
| Тормоза | Заднее колесо | |
| Вращение поворотной платформы | 345° | 345° |
| Макс. скорость движения (в сложенном положении) | 3,5 км/ч | 2,2 миль/ч |
| Макс. скорость движения (в поднятом положении) | 0,43 км/ч | 0,27 миль/ч |
| Способность преодолевать подъем | 25% | 25% |
| Поворот задней части платформы | 0 | 0 |
| Размер шины | 380x130 мм | 15"x5" |
| ПИТАНИЕ | | |
| Источник питания | 24 В 250 А-ч | |
| Емкость масляного бака гидросистемы | 6,5 л | 1,7 галл. |
| Вес машины (CE) | 2720 кг | 5997 фунтов |

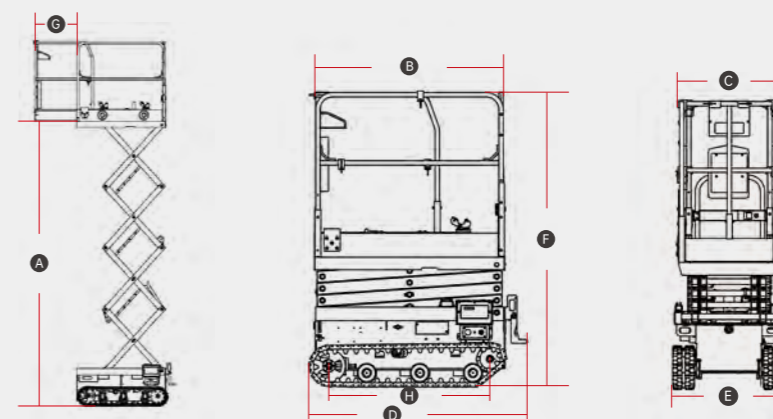


Гусеничный ножничный подъемник LGMG легко движется по склонам и неровному грунту, отлично преодолевает препятствия и идеально подходит для окружающей среды с низким давлением на грунт. Имеет компактные размеры и возможность поворота на месте на 360 градусов, подходит для использования в узких местах. Эргономичный дизайн, простое управление и более удобное техническое обслуживание



ТЕХНИЧЕСКИЕ ХАРАКТЕРИСТИКИ

| Модели | SC0407E (SC1532E) | | SC0610E (SC2240E) | |
|---|-------------------------|--------------|-------------------------|--------------|
| | Метрические | Британские | Метрические | Британские |
| Единицы измерения | Метрические | Британские | Метрические | Британские |
| Макс. рабочая высота | 6,5 м | 21'4" | 8,8 м | 28'10" |
| А Высота платформы в поднятом положении | 4,5 м | 14'9" | 6,8 м | 22'4" |
| В Длина платформы | 1,29 м | 4'3" | 1,9 м | 6'3" |
| С Ширина платформы | 0,7 м | 2'4" | 0,73 м | 2'5" |
| Д Общая длина | 1,47 м | 4'10" | 2,05 м | 6'9" |
| Е Общая ширина | 0,78 м | 2'7" | 0,99 м | 3'3" |
| Ф Общая высота с поднятыми перилами | 1,99 м | 6'6" | 2,19 м | 7'2" |
| Г Выдвижной настил | 0,6 м | 2' | 0,9 м | 2'11" |
| Н Колесная база | 0,95 м | 3'1" | 1,55 м | 5'1" |
| Дорожный просвет | 118 мм | 5" | 115 мм | 5" |
| Производительность | | | | |
| Макс. вместимость платформы | 1 (в пом.) / 0 (на ул.) | | 2 (в пом.) / 1 (на ул.) | |
| Грузоподъемность платформы | 200 кг | 441 фунтов | 250 кг | 551 фунтов |
| Грузоподъемность платформы - выдвижной настил | 115 кг | 254 фунтов | 120 кг | 265 фунтов |
| Способность преодолевать подъем в сложенном положении | 25% | 25% | 25% | 25% |
| Мин. радиус поворота | Поворот на месте | | Поворот на месте | |
| Скорость поднимания/опускания | 20 с / 20 с | 20 с / 20 с | 36 с / 36 с | 36 с / 36 с |
| Электропитание | | | | |
| Источник питания | 24 В 130 А-ч | 24 В 130 А-ч | 24 В 115 А-ч | 24 В 115 А-ч |
| Гидравлическая система | | | | |
| Емкость масляного бака гидросистемы | 4 Л | 1 галл. | 5,5 Л | 1,4 галл. |
| Вес | | | | |
| Вес машины (CE/ANSI) | 800 кг | 1764 фунтов | 1600 кг | 3528 фунтов |



КОНЦЕПЦИЯ СЕРВИСНОГО ОБСЛУЖИВАНИЯ

Создать долговременную ценность, стимулировать продвижение бренда, уделять внимание деталям, превзойти ожидания

LGGM предоставляет всестороннее внимательное обслуживание до, во время и после продажи. Интегрировать пунктуальное обслуживание во все каналы, тесно связанные с каждым клиентом, и предлагать клиентам техническую поддержку, программы обучения, гарантийное обслуживание и продажу запасных частей на протяжении всего срока службы машины.



КОНЦЕПЦИЯ СЕРВИСНОГО ОБСЛУЖИВАНИЯ ТЕХНИЧЕСКАЯ ПОДДЕРЖКА

Группы по обслуживанию LGGM всегда готовы предоставить удаленную техническую поддержку по телефону или электронной почте, а также на месте эксплуатации в том, что касается руководств, инструментов, информации и сервисных решений.

КОНЦЕПЦИЯ СЕРВИСНОГО ОБСЛУЖИВАНИЯ ПРОГРАММЫ ОБУЧЕНИЯ

LGGM предлагает различные программы обучения операторов и техников по обслуживанию, помогая компаниям по аренде техники улучшить их сервисные и учебные возможности за счет специализированных курсов, подготовливаемых группами LGGM в режиме «онлайн» или на месте работ.



КОНЦЕПЦИЯ СЕРВИСНОГО ОБСЛУЖИВАНИЯ ПОСТАВКА ЗАПАСНЫХ ЧАСТЕЙ

LGGM обладает достаточным запасом запасных частей в главном управлении LGGM в Китае, в LGGM в Европе/Северной Америке/Японии, а также в других мировых сервисных центрах. Для помощи в решении вопросов клиента всегда доступны достоверные руководства по выбору запчастей и группы технической поддержки.



ПРИМЕР ОБУЧЕНИЯ

Интенсивные тренинги/профессиональная сертификация



ВАРИАНТЫ ПРИМЕНЕНИЯ

Идеально подходит для различных рабочих площадок

