

AFFIDABILITÀ IN AZIONE



LINGONG HEAVY MACHINERY CO., LTD.

Indirizzo: N. 2676, Via Kejia, Jinan, Shandong, Cina  
E-mail: sales@lgmg.com.cn  
Telefono: +86-0531-67879283  
Site Web : www.lgmglifts.com

LGMG Europe B.V.

Indirizzo: Donker Duyvisweg 301, 3316 BL Dordrecht, Paesi Bassi

LGMG Amérique du Nord, Inc.

Indirizzo: 1445 Sheffler Dr, Chambersburg, PA. 17201, USA

SEGUICI:

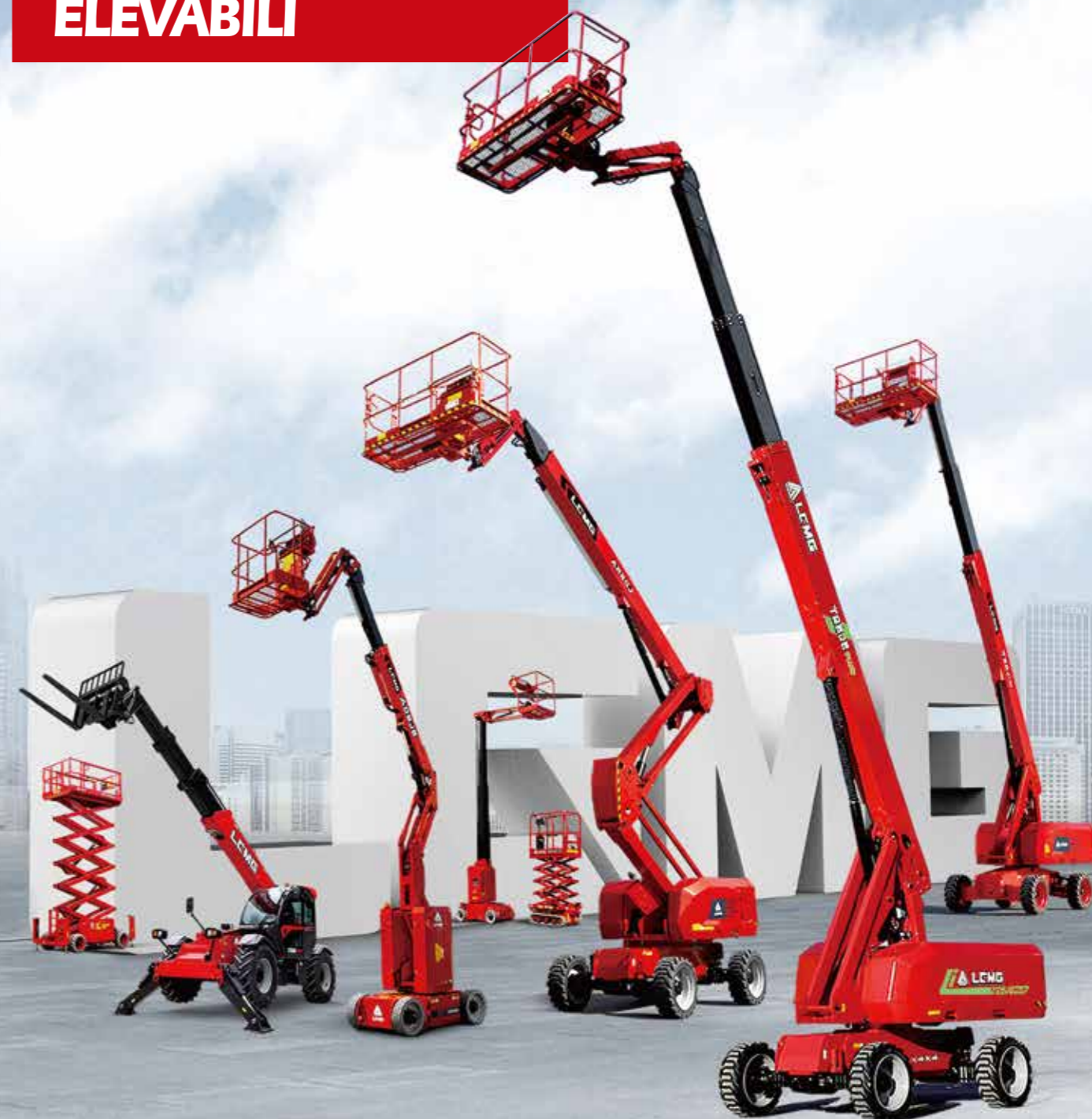


www.lgmglifts.com

Si prega di contattare LGMG o il rivenditore locale per maggiori dettagli.  
LGMG si riserva il diritto di modificare i dati tecnici senza preavviso.  
Tutte le foto e le immagini in questa brochure sono solo a scopo promozionale.  
Questo opuscolo entrerà in vigore a marzo 2023.

# LGMG

## PIATTAFORME DI LAVORO MOBILI ELEVABILI





# CONTENUTI



P01-02 Contenuti

P03-06 Profilo di gruppo

P07-10 Sollevatore telescopico elettrico

P11-16 Sollevatore a braccio telescopico diesel

P17-18 Sollevatore a braccio articolato elettrico

P19-20 Sollevatore a braccio articolato diesel

P21-22 Sollevatore elettrico a forbice RT

P23-26 Sollevatore a forbice Diesel RT

P27-30 Sollevatori telescopici

P31-36 Sollevatore a forbice con motore elettrico

P37-40 Sollevatore a forbice con azionamento a motore idraulico

P41-42 Sollevamento verticale dell'albero

P43-44 Sollevatore a forbice cingolato

P45-46 Servizio e applicazione



## PROFILO DI GRUPPO

Fondato nel 1972, Lingong Machinery Group è uno dei principali attori nel settore dei macchinari per l'edilizia, una delle prime 100 aziende nel settore dei macchinari e uno dei primi quattro gruppi nel settore dei macchinari per l'edilizia in Cina.

Il gruppo è composto da tre società principali, tra cui: Shandong Lingong Construction Machinery Co., Ltd. (SDLG), Lingong Heavy Machinery Co., Ltd. (LGMG) e Lingong Special Machinery Co., Ltd. L'attività del Gruppo copre cinque settori: macchine edili, macchine minerarie, PLE, macchine speciali e produzione di componenti.

LGMG, con sede a Jinan, provincia di Shandong, Cina, è una consociata privata di Lingong Group. I segmenti di attività includono PLE, attrezzature minerarie. Oggi, LGMG è diventata un attore importante nel settore cinese delle macchine edili, occupando un posto tra i primi 100 produttori mondiali di macchine edili, i primi 30 produttori cinesi di macchine edili e i primi 5 produttori cinesi di PLE.

LGMG offre un'ampia gamma di attrezzature per l'accesso, piattaforme a forbice elettriche e fuoristrada, piattaforme a braccio articolato e telescopico. Nel 2022, i sollevatori telescopici sono stati aggiunti alla linea di prodotti LGMG.

Nel 2018, LGMG Europe è stata fondata nei Paesi Bassi per fungere da hub di distribuzione e servizi per il mercato EMEA.

Nel 2019, LGMG North America ha aperto una sede in Pennsylvania insieme ad altri tre magazzini in tutto il paese.

Nel 2020 è stata fondata la LGMG Japan, che integra le funzioni di ricerca e sviluppo di marketing e tecnologia in una sola.

In futuro, LGMG stabilirà anche più filiali in Australia e in altri luoghi. Ora LGMG è sulla strada dell'internazionalizzazione, avanzando costantemente, costruendo LGMG in un marchio internazionale.



## SQUADRA DI RICERCA E SVILUPPO

LGMG ritiene che la ricerca e lo sviluppo e l'innovazione siano fondamentali per una crescita sostenibile e ha pertanto istituito il livello provinciale per l'innovazione, per lo sviluppo di nuovi prodotti e i test di affidabilità dei componenti. Inoltre, LGMG ha collaborato con una delle migliori università cinesi per istituire l'Istituto di Ricerca LGMG, con l'obiettivo di vincere le sfide del settore e sviluppare tecnologie all'avanguardia, oltre ad avere un profondo effetto sulla coltivazione dei futuri talenti per il nostro settore.



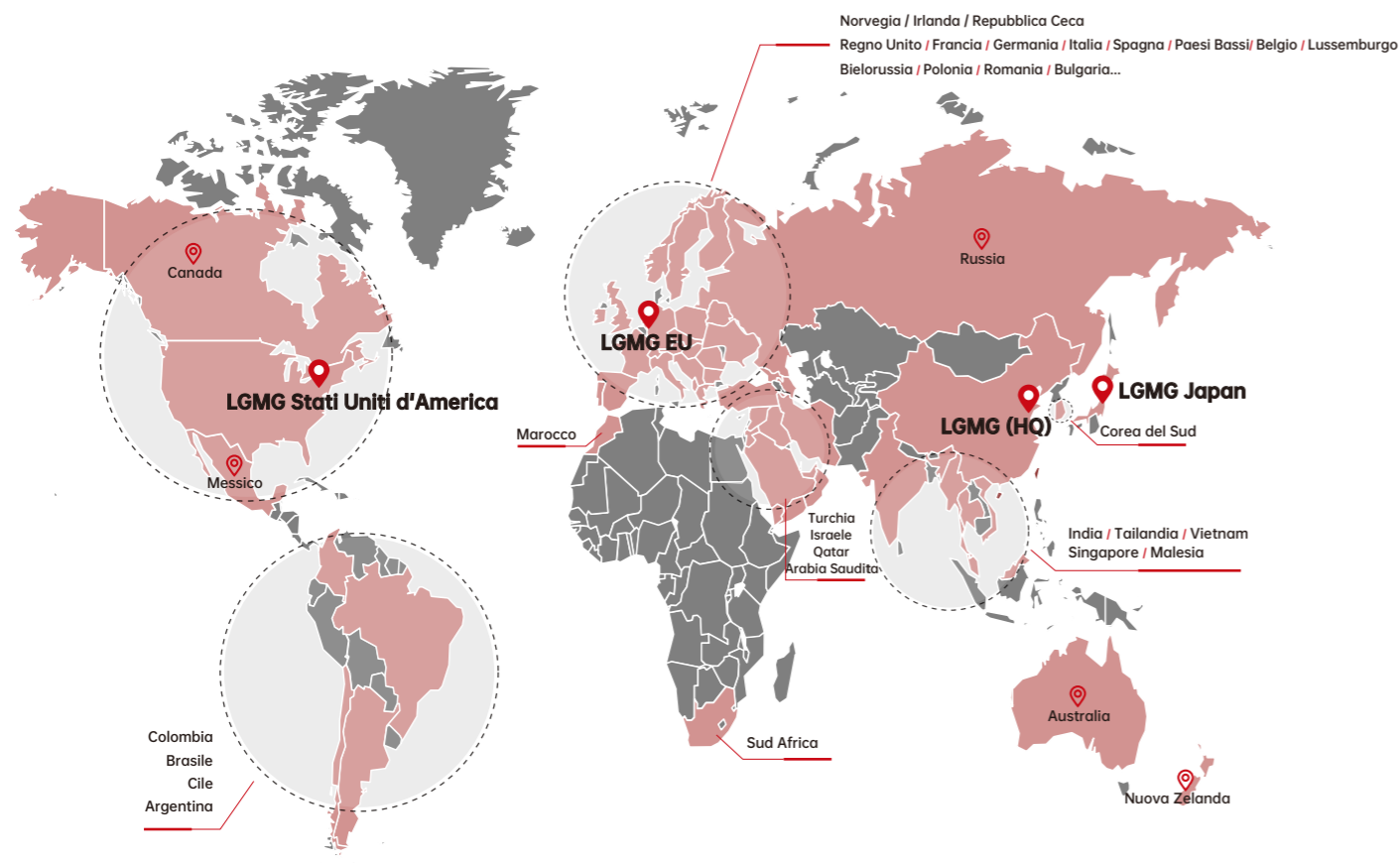
## PRODUZIONE



Con una base produttiva che copre un'area di 350.000 metri quadrati, LGMG si attiene rigorosamente al suo Lean Production System (6 PRINCIPI LPS) per ogni procedura, dalla saldatura e verniciatura delle parti, all'assemblaggio della macchina e all'ispezione del prodotto finale, per garantire la massima efficienza produttiva e la migliore qualità.



# RETE DI VENDITA GLOBALE



LGMG Europe B.V.



LGMG North America, Inc.



LGMG Japan Co., Ltd.



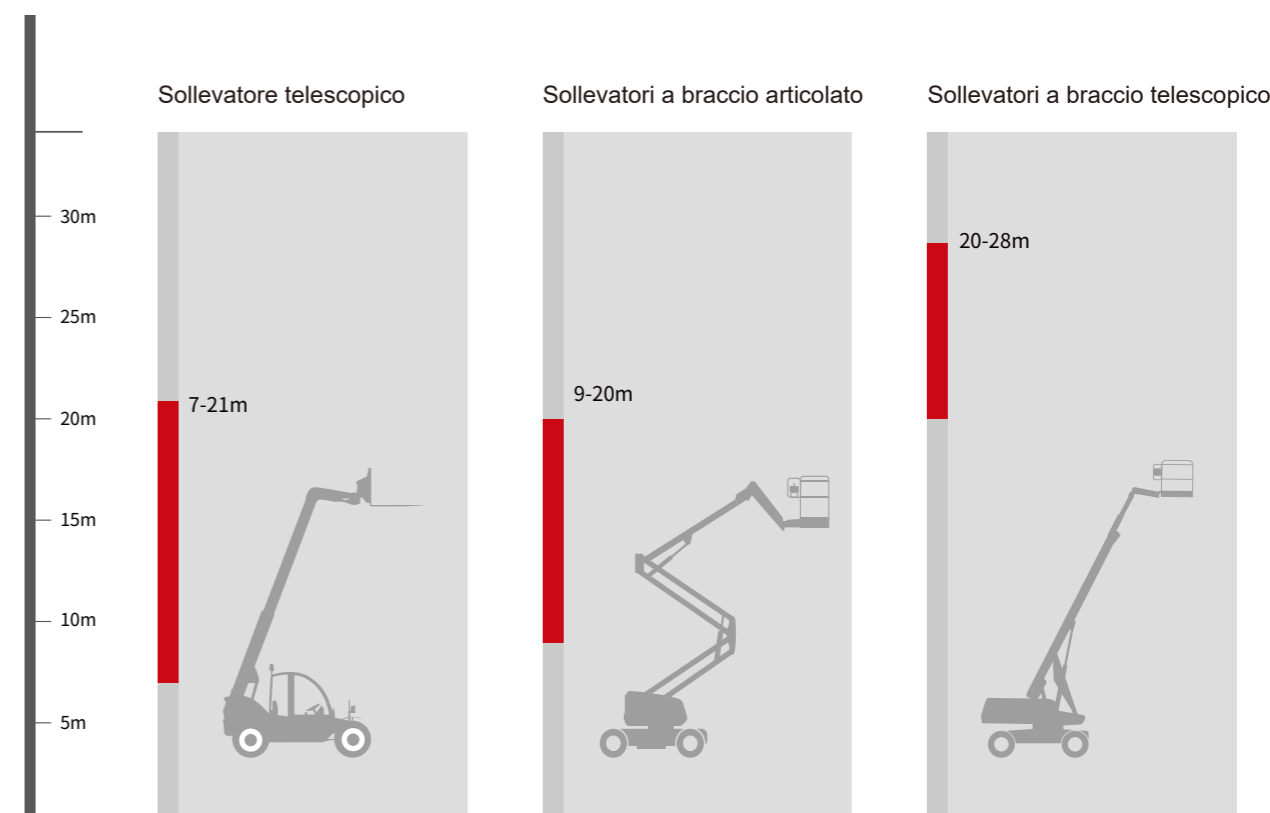
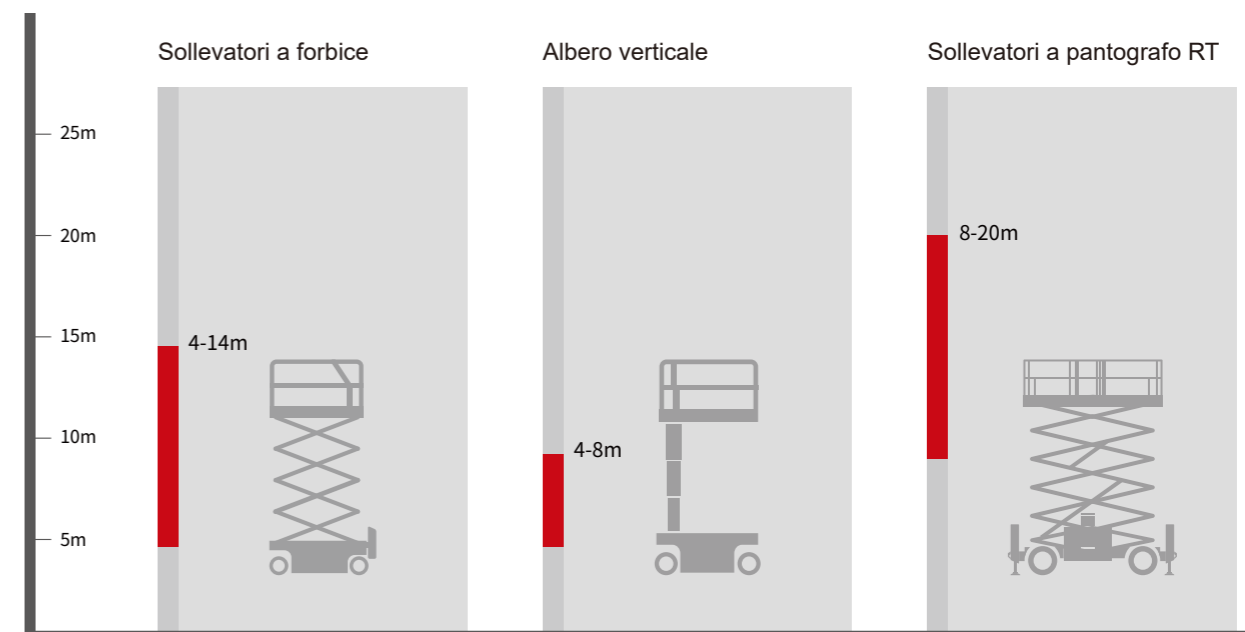
200+ PARTNER

50+ PAESI

- SUPPORTO DEL TEAM LOCALE
- CONSEGNA MACCHINA IN LOCO
- RICAMBI LOCALI
- SERVIZIO LOCALE VELOCE E DI ALTA QUALITÀ
- FORMAZIONE LOCALE

La creazione di società LGMG europee, nordamericane e giapponesi ha garantito tempi di risposta rapidi ed efficaci che soddisfano pienamente le esigenze dei nostri clienti in termini di inventario di macchine, parti e supporto con team di professionisti locali. I prodotti LGMG hanno superato i principali standard internazionali come CE, ANSI, Australia AS, CSA, KC, JIS, EAC. I prodotti sono stati venduti a oltre 200 partner in più di 50 paesi in tutto il mondo, tra cui Stati Uniti, Canada, Regno Unito, Germania, Paesi Bassi, Italia, Spagna, Corea e Giappone.

# GAMMA DI PRODOTTI







La nuova piattaforma di lavoro aereo a braccio telescopico elettrico di LGMG è dotata di una batteria al litio, che presenta i vantaggi di bassa rumorosità e zero emissioni. La massima altezza di lavoro della piattaforma varia da 21,8 a 29,8 metri (71'6" / 97'9"). La piattaforma può ospitare fino a 3 persone e ha un design a doppia capacità da 450/300 kg (992/661 lbs) per una maggiore efficienza lavorativa. Eccellenti prestazioni in termini di prestazioni di guida, stabilità e precisione operativa, adatte a vari ambienti di lavoro difficili.

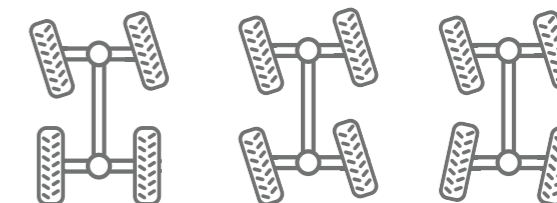
## CARATTERISTICHE

### Tecnologia verde, eco-compatibile

- Azionamento completamente elettrico, silenzioso, a emissioni zero, a risparmio energetico ed ecologico.
- Batteria al litio ad altissima capacità, 100% esente da manutenzione, sistema di gestione della batteria intelligente, durata della batteria estremamente lunga.
- Varie modalità di ricarica sono disponibili come standard e una porta per pile di ricarica è disponibile come optional.

### Ottime prestazioni RT

- Sistema di trazione integrale integrato con assali che offrono una potenza elevata e una trasmissione fluida e una pendenza superabile del 45%.
- Oscillante, assale flottante a tempo pieno, telaio con angolo di inclinazione massimo di 5 gradi. Permette alle ruote di aderire al terreno durante la guida su terreni duri e irregolari.



- Dotate di tre modalità di sterzata: sterzata a quattro ruote, sterzata a granchio e sterzata a ruota anteriore, le piattaforme a braccio sono anche in grado di eseguire l'allineamento delle ruote con un solo tocco.

### Funzionamento più confortevole

- I comandi proporzionali di sollevamento e traslazione garantiscono manovre più fluide, un posizionamento preciso e un funzionamento confortevole.



### Maggiore efficienza di manutenzione

- Più del 95% dei componenti principali è intercambiabile, così come più dell'80% delle parti strutturali, il che aiuta a ridurre i costi di stoccaggio dei pezzi di ricambio e a migliorare l'efficienza della manutenzione.
- Sistema di autodiagnostica intelligente per una rapida risoluzione dei problemi e tempi di inattività ridotti.



## SPECIFICHE

MODELLI	T20JE (T65JE)		T22JE (T72JE)		T26JE (T85JE)		T28JE (T92JE)	
	Metrico	Imperiale	Metrico	Imperiale	Metrico	Imperiale	Metrico	Imperiale
Misurazione								
Altezza di lavoro massima	21.8m	71'6"	23.8m	78'1"	27.9m	91'6"	29.8m	97'9"
Altezza della piattaforma	19.8m	65'	21.8m	71'6"	25.9m	85'	27.8m	91'2"
Sbraccio orizzontale massimo	16.6m	54'6"	16.6m	54'6"	21.6m	70'10"	21.6m	70'10"
Lunghezza della piattaforma	2.44m	8'	2.44m	8'	2.44m	8'	2.44m	8'
Larghezza della piattaforma	0.9m	2'11"	0.9m	2'11"	0.9m	2'11"	0.9m	2'11"
<b>A</b> Lunghezza-Stivato	10.2m	33'6"	11m	36'1"	12.8m	42'	13.4m	44'
Lunghezza-Trasporto (jib nascosto)	8.3m	27'3"	9.03m	29'8"	11m	36'1"	11.47m	37'8"
<b>B</b> Larghezza complessiva	2.5m	8'2"	2.5m	8'2"	2.5m	8'2"	2.5m	8'2"
<b>C</b> Riposto in altezza	2.77m	9'1"	2.77m	9'1"	2.82m	9'3"	2.82m	9'3"
Altezza-Trasporto	2.89m	9'6"	2.88m	9'5"	3.03m	9'11"	3.02m	9'11"
<b>D</b> Interasse	2.51m	8'3"	2.51m	8'3"	2.85m	9'4"	2.85m	9'4"
<b>E</b> Altezza libera dal suolo	0.4m	1'4"	0.4m	1'4"	0.4m	1'4"	0.4m	1'4"
<b>PRODUTTIVITÀ</b>								
Capacità della piattaforma (illimitata)	300kg	661 lbs	300kg	661 lbs	300kg	661 lbs	300kg	661 lbs
Capacità della piattaforma (limitata)	450kg	992 lbs	450kg	992 lbs	450kg	992 lbs	450kg	992 lbs
Occupazione massima della piattaforma	2 (illimitato) / 3 (limitato)							
Rotazione del giradischi	360° continuo		360° continuo		360° continuo		360° continuo	
Velocità di guida-Diminuita	5km/h	3.1mph	5km/h	3.1mph	5km/h	3.1mph	5km/h	3.1mph
Velocità di guida-Aumentata	0.8km/h	0.5mph	0.8km/h	0.5mph	0.8km/h	0.5mph	0.8km/h	0.5mph
Gradabilità	45%		45%		45%		45%	
Velocità massima del vento	12.5m/s	28mph	12.5m/s	28mph	12.5m/s	28mph	12.5m/s	28mph
Raggio di sterzata interno	1.9m	6'3"	1.9m	6'3"	2.04m	6'8"	2.04m	6'8"
Raggio di sterzata esterno	3.9m	12'10"	3.9m	12'10"	4.13m	13'7"	4.13m	13'7"
Pendenza massima	5°/5°		5°/5°		5°/5°		5°/5°	
Tipo di pneumatico	RT Imbottito in schiuma		RT Imbottito in schiuma		RT Imbottito in schiuma		RT Imbottito in schiuma	
Dimensione pneumatici	355/55D625		355/55D625		15-625		15-625	
<b>POTENZA</b>								
Potenza	80V CC 375Ah		80V CC 375Ah		80V CC 542Ah		80V CC 542Ah	
<b>SISTEMA IDRAULICO</b>								
Volume olio idraulico	120L	31.7gal	120L	31.7gal	138L	36.5gal	138L	36.5gal
<b>PESO</b>								
Peso della macchina (CE/ANSI)	12000kg	26455 lbs	12300kg	27117 lbs	18200kg	40124 lbs	18700kg	41226 lbs

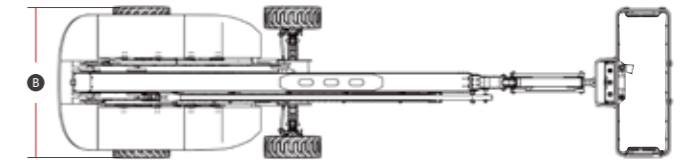
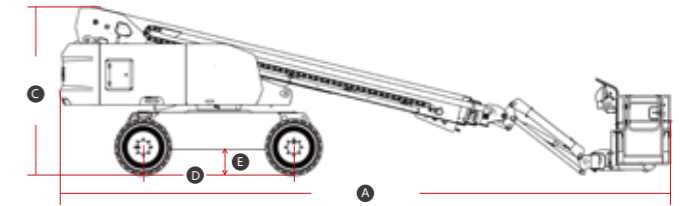
### CARATTERISTICHE STANDARD

- Controllo proporzionale
- Sistema di rilevamento del sovraccarico
- Allarme di discesa con faro lampeggiante
- Sistema di autolivellamento della piattaforma
- Pulsante di arresto di emergenza
- Sistema diagnostico di bordo
- Assale oscillante
- 4W guida, 4W marcia, 4W galleggiante a tempo pieno
- Sistema di protezione contro l'inclinazione
- Protezione anticollisione
- Copertura comandi in piattaforma
- Soffietto cilindro

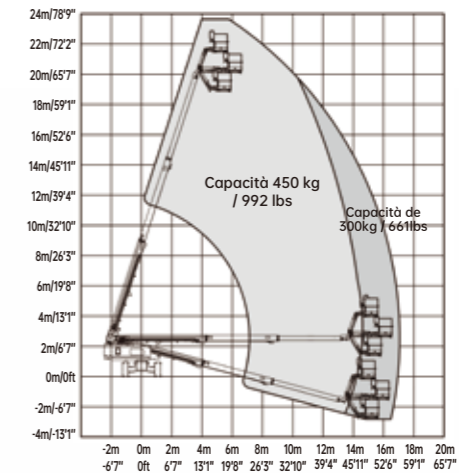
### OPZIONALE

- Alimentazione CA alla piattaforma
- Telematica
- Mezza e piena rete in alluminio della piattaforma
- Kit vetraio
- Binario ausiliario
- Staccabatteria (doppio polo)
- Allarme rumore bianco
- Pneumatici antitraccia
- Pneumatici pieni

### DIMENSIONI MACCHINA



### T22JE CAMPO DI LAVORO





## Alta capacità Elevata produttività

LGMG dispone di una linea completa di piattaforme aeree motorizzate a braccio telescopico ad alta capacità, con un'altezza massima di lavoro che va da 21,8 a 29,8 metri (71'6"/97'9"). Con un design a doppia capacità di 450/300 kg (992/661 lbs), la macchina può consentire a un massimo di 3 persone di lavorare contemporaneamente sia all'interno che all'esterno, il che migliora notevolmente l'efficienza del lavoro.

## CARATTERISTICHE

- Assale oscillante, completamente flottante, telaio con angolo di inclinazione massimo di 5 gradi, consente alle ruote di aderire al terreno durante la navigazione su terreni duri e irregolari.
- I comandi proporzionali di sollevamento e traslazione garantiscono manovre più fluide, posizionamento preciso e funzionamento confortevole.
- Controllo automatico della velocità del motore con un braccio che scende per gravità. Permette movimenti fluidi, risparmia energia e riduce il rumore.
- Sistema di controllo e diagnostica intelligente con analisi dei guasti precisa, conveniente ed efficiente.
- Più del 95% dei componenti principali e più dell'80% delle parti strutturali sono intercambiabili, il che aiuta a ridurre i costi di stoccaggio dei pezzi di ricambio e a migliorare l'efficienza della manutenzione.



## SPECIFICHE

MODELLI	T20J-H (T65J-H)		T22J-H (T72J-H)		T26J-H (T85J-H)		T28J-H (T92J-H)	
Misurazione	Métrique	Impériale	Métrique	Impériale	Métrique	Impériale	Métrique	Impériale
Altezza di lavoro massima	21.8m	71'6"	23.8m	78'1"	27.9m	91'6"	29.8m	97'9"
Altezza della piattaforma	19.8m	65'	21.8m	71'6"	25.9m	85'	27.8m	91'2"
Sbraccio orizzontale massimo	16.6m	54'6"	16.6m	54'6"	21.6m	70'10"	21.6m	70'10"
Lunghezza della piattaforma	2.44m	8'	2.44m	8'	2.44m	8'	2.44m	8'
Larghezza della piattaforma	0.9m	2'11"	0.9m	2'11"	0.9m	2'11"	0.9m	2'11"
<b>A</b> Lunghezza-Stivato	10.2m	33'6"	11m	36'1"	12.72m	41'9"	13.4m	44'
Lunghezza-Trasporto (jib nascosto)	8.3m	27'3"	9.03m	29'8"	11m	36'1"	11.47m	37'8"
<b>B</b> Larghezza complessiva	2.49m	8'2"	2.49m	8'2"	2.5m	8'2"	2.5m	8'2"
<b>C</b> Riposto in altezza	2.78m	9'1"	2.78m	9'1"	2.83m	9'3"	2.83m	9'3"
Altezza-Trasporto	2.89m	9'6"	2.88m	9'5"	3.03m	9'11"	3.02m	9'11"
<b>D</b> Interasse	2.51m	8'3"	2.51m	8'3"	2.85m	9'4"	2.85m	9'4"
<b>E</b> Altezza libera dal suolo	0.4m	1'4"	0.4m	1'4"	0.43m	1'5"	0.43m	1'5"

### PRODUTTIVITÀ

Capacità della piattaforma (illimitata)	300kg	661 lbs	300kg	661 lbs	300kg	661 lbs	300kg	661 lbs
Capacità della piattaforma (limitata)	450kg	992 lbs	450kg	992 lbs	450kg	992 lbs	450kg	992 lbs
Occupazione massima della piattaforma	2 (illimitato) / 3 (limitato)							
Rotazione del giradischi	360° continuo		360° continuo		360° continuo		360° continuo	
Velocità di guida-Diminuita	4.8km/h	3mph	4.8km/h	3mph	4.8km/h	3mph	4.8km/h	3mph
Velocità di guida-Aumentata	0.8km/h	0.5mph	0.8km/h	0.5mph	0.8km/h	0.5mph	0.8km/h	0.5mph
Gradabilità	45%		45%		45%		45%	
Velocità massima del vento	12.5m/s	28mph	12.5m/s	28mph	12.5m/s	28mph	12.5m/s	28mph
Raggio di sterzata interno	2.5m	8'2"	2.5m	8'2"	3.66m	12'	3.66m	12'
Raggio di sterzata esterno	5.5m	18'	5.5m	18'	6.55m	21'6"	6.55m	21'6"
Pendenza massima	5°/5°		5°/5°		5°/5°		5°/5°	
Tipo di pneumatico	RT Imbottito in schiuma		RT Imbottito in schiuma		RT Imbottito in schiuma		RT Imbottito in schiuma	
Dimensione pneumatici	355/55D625		355/55D625		18-625		18-625	

### POTENZA

Potenza	Deutz D2.9L4 / Kubota V2403				Deutz TD2.9L4 / Kubota V3307			
Capacità della tanica di benzina	100L	26.4gal	100L	26.4gal	100L	26.4gal	100L	26.4gal

### SISTEMA IDRAULICO

Volume olio idraulico	180L	47.5gal	180L	47.5gal	180L	47.5gal	180L	47.5gal
-----------------------	------	---------	------	---------	------	---------	------	---------

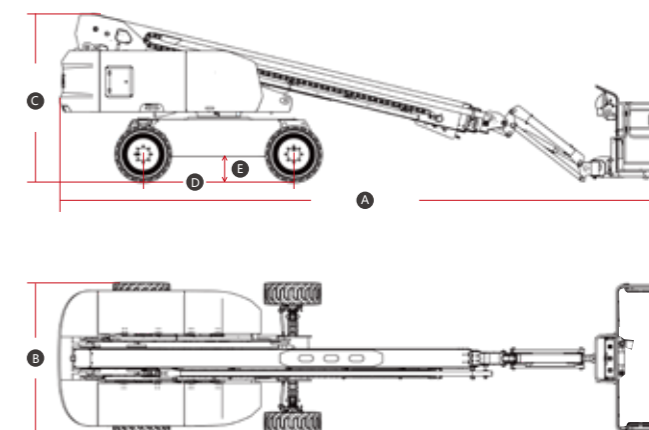
### PESO

Peso della macchina (CE/ANSI)	12000kg	26455 lbs	12300kg	27117 lbs	18300kg	40345 lbs	18800kg	41447 lbs
-------------------------------	---------	-----------	---------	-----------	---------	-----------	---------	-----------

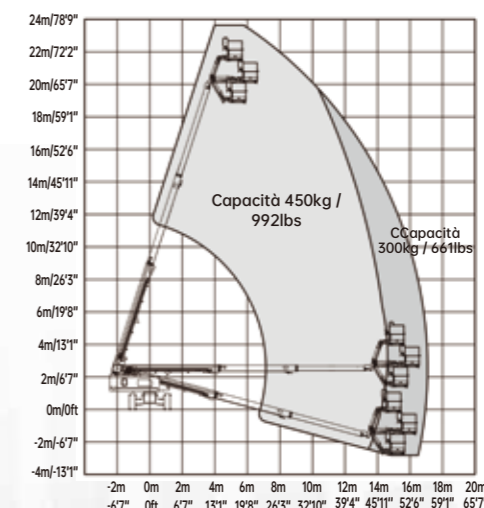
### CARATTERISTICHE STANDARD

- Controllo proporzionale
- Sistema di rilevamento del sovraccarico
- Allarme di discesa con faretto lampeggiante
- Sistema di autolivellamento della piattaforma
- Pulsante di arresto di emergenza
- Sistema diagnostico di bordo
- Asse oscillante
- Sistema di protezione contro l'inclinazione
- Protezione anticollisione
- Copertura comandi in piattaforma
- Soffietto cilindro
- Ampia piattaforma di lavoro di 2,44 m

### DIMENSIONI MACCHINA



### T22J-H CAMPO DI LAVORO



### OPZIONALE

- Alimentazione CA alla piattaforma
- Telematica
- Generatore idraulico
- Mezza e piena rete in alluminio della piattaforma
- Kit vetraio
- Binario ausiliario
- Staccabatteria (doppio polo)
- Allarme rumore bianco
- ISezionatore di avviamento motore (doppio polo)
- Pneumatici antitraccia
- Pneumatici pieni



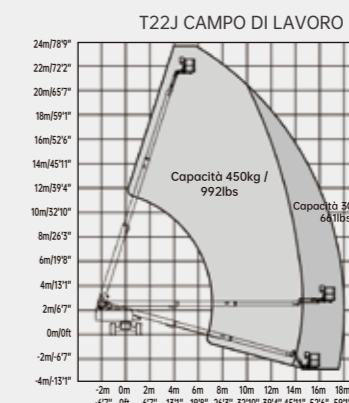
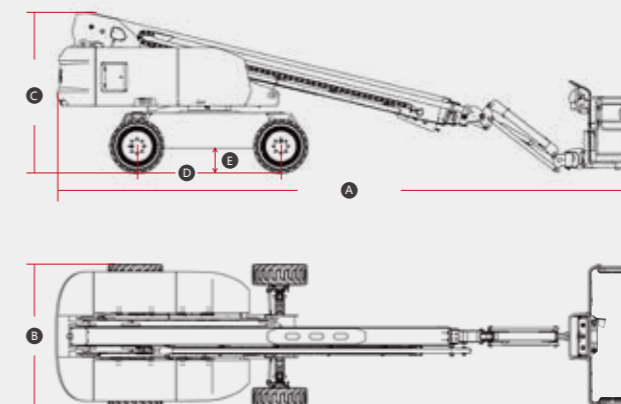


Le piattaforme a braccio telescopico della serie LGMG T offrono un grande sbraccio con un'elevata efficienza di lavoro. Le sue eccezionali capacità su tutti i terreni consentono alla macchina di operare sui terreni più accidentati e completare le attività in tempo.

- Gli assi oscillanti e le quattro ruote motrici offrono una migliore pendenza superabile su terreni accidentati.
- Il controllo proporzionale garantisce una guida fluida, un posizionamento preciso e un funzionamento confortevole.
- La rotazione continua della piattaforma girevole a 360° espande l'area operativa e rende le operazioni più convenienti.
- Vassoio del motore ribaltabile per un facile accesso e manutenzione.
- Sistema di autodiagnostica intelligente per una rapida risoluzione dei problemi.

### SPECIFICHE

MODELLI	T20J (T65J)		T22J (T72J)		T26J (T85J)	
Misurazione	Métrique	Impériale	Métrique	Impériale	Métrique	Impériale
Altezza di lavoro massima	21.7m	71'2"	23.8m	78'1"	27.9m	91'6"
Altezza della piattaforma	19.7m	64'8"	21.8m	71'6"	25.9m	85'
Sbraccio orizzontale massimo	17.2m	56'5"	17.5m	57'5"	23.32	76'6"
Lunghezza della piattaforma	2.44m	8'	2.44m	8'	2.44m	8'
Larghezza della piattaforma	0.9m	2'11"	0.9m	2'11"	0.9m	2'11"
<b>A</b> Lunghezza-Stivato	9.47m	31'1"	10.6m	34'9"	12.6m	41'4"
Lunghezza-Trasporto (jib nascosto)	8.44m	27'8"	9.18m	30'1"	10.9m	35'9"
<b>B</b> Larghezza complessiva	2.5m	8'2"	2.49m	8'2"	2.5m	8'2"
<b>C</b> Riposto in altezza	2.77m	9'1"	2.79m	9'2"	2.84m	9'4"
Altezza-Trasporto	2.92m	9'7"	2.92m	9'7"	2.99m	9'10"
<b>D</b> Interasse	2.51m	8'3"	2.51m	8'3"	2.85m	9'4"
<b>E</b> Altezza libera dal suolo	0.4m	1'4"	0.4m	1'4"	0.44m	1'5"
<b>PRODUTTIVITÀ</b>						
Capacità della piattaforma (illimitata)	250kg	551 lbs	300kg	661 lbs	250kg	551 lbs
Capacità della piattaforma (limitata)	/	/	450kg	992 lbs	340kg	750 lbs
Occupazione massima della piattaforma	2		2 (illimitato) / 3 (limitato)		2 (illimitato) / 3 (limitato)	
Rotazione del giradischi	360° continuo		360° continuo		360° continuo	
Velocità di guida-Diminuita	4.8km/h	3mph	4.8km/h	3mph	4.8km/h	3mph
Velocità di guida-Aumentata	0.8km/h	0.5mph	0.8km/h	0.5mph	0.8km/h	0.5mph
Gradabilità	45%	45%	45%	45%	45%	45%
Velocità massima del vento	12.8m/s	28mph	12.8m/s	28mph	12.8m/s	28mph
Raggio di sterzata interno	2.5m	8'2"	2.5m	8'2"	3.66m	12'
Raggio di sterzata esterno	5.5m	18'1"	5.5m	18'1"	6.55m	21'6"
Pendenza massima	4.5° / 4.5°		4.5° / 4.5°		4.5° / 4.5°	
Tipo di pneumatico	RT Imbottito in schiuma		RT Imbottito in schiuma		RT Imbottito in schiuma	
Dimensione pneumatici	355/55D625		355/55D625		18-625	
<b>POTENZA</b>						
Potenza	Deutz D 2.9L4		Deutz D 2.9L4		Deutz TD 2.9L4	
Capacità du réservoir de carburant	100L	26.4gal	100L	26.4gal	100L	26.4gal
<b>SISTEMA IDRAULICO</b>						
Volume olio idraulico	180L	47.5gal	180L	47.5gal	180L	47.5gal
<b>PESO</b>						
Peso della macchina (CE/ANSI)	11400kg	25132 lbs	12300kg	27117 lbs	18000kg	39683 lbs





# A09JE / A13JE-Li / A14JE / AR20JE

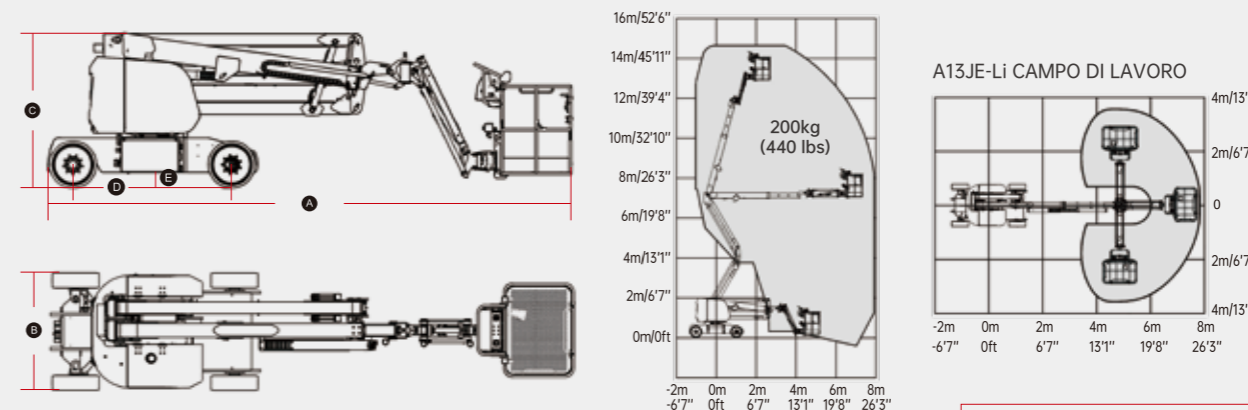
## Sollevatore a braccio articolato elettrico

Le piattaforme di lavoro aereo a braccio articolato elettrico LGMG offrono un funzionamento ecologico e a zero emissioni per applicazioni interne ed esterne. L'altezza massima di lavoro varia da 11 a 21,58 metri (36T/70'10").

- Il controllo proporzionale garantisce una guida fluida, un posizionamento preciso e un funzionamento confortevole.
- L'alimentazione a batteria garantisce un ciclo di lavoro della batteria lungo e silenzioso.
- La piattaforma autolivellante insieme alla rotazione idraulica della piattaforma offre una produttività eccezionale.
- Sistema di autodiagnostica intelligente per una rapida risoluzione dei problemi.
- Gli AR20JE sono dotati dell'assale oscillante permanentemente flottante e di tre modalità di sterzata: sterzata a quattro ruote, sterzata a granchio e sterzata a ruota anteriore.

### SPECIFICHE

MODELLI	A09JE (A30JE)		A13JE-Li (A43JE-Li)		A14JE (A45JE)		AR20JE (AR65JE)	
Misurazione	Metrico	Imperiale	Metrico	Imperiale	Metrico	Imperiale	Metrico	Imperiale
Altezza di lavoro massima	11m	36'1"	15m	49'3"	15.8m	51'10"	21.58m	70'10"
Altezza della piattaforma	9m	29'6"	13m	42'8"	13.8m	45'3"	19.58m	64'3"
Sbraccio orizzontale	6.25m	20'6"	7.46m	24'6"	7.81m	25'7"	12.37m	40'7"
Hauteur de dépassement	4.12m	13'6"	7.1m	23'4"	7.26m	23'10"	8.19m	26'10"
Lunghezza della piattaforma	1.17m	3'10"	1.2m	3'11"	1.83m	6'	2.44m	8'
Larghezza della piattaforma	0.76m	2'6"	0.9m	2'11"	0.76m	2'6"	0.9m	2'11"
Capacità della piattaforma (illimitata)	230kg	507 lbs	200kg	440 lbs	230kg	510 lbs	260kg	573 lbs
Capacità della piattaforma (limitata)	/	/	/	/	/	/	350kg	772 lbs
<b>A</b> Lunghezza stivata	5.46m	17'11"	6.7m	22'	6.66m	21'10"	9.42m	30'11"
<b>B</b> Larghezza complessiva	1.19m	3'11"	1.5m	4'11"	1.8m	5'11"	2.5m	8'2"
<b>C</b> Altezza da riposto	2m	6'7"	1.98m	6'6"	1.98m	6'6"	2.46m	8'1"
<b>D</b> Interasse	1.58m	5'2"	2.03m	6'8"	2.03m	6'8"	2.51m	8'3"
<b>E</b> Altezza libera dal suolo	0.09m	4"	0.2m	8"	0.24m	9"	0.4m	1'4"
<b>PRODUTTIVITÀ</b>								
Occupazione massima della piattaforma	2		2		2		2 (illimitato) / 3 (limitato)	
Rotazione del giradischi	355°	355°	355°	355°	355°	355°	360°	360°
Velocità di guida-Diminuita	5km/h	3.1mph	5km/h	3.1mph	4.8km/h	3mph	5km/h	3.1mph
Velocità di guida-Aumentata	0.65km/h	0.4mph	0.8km/h	0.5mph	1km/h	0.62mph	0.8km/h	0.5mph
Gradabilità	30%	30%	30%	30%	30%	30%	45%	45%
Velocità massima del vento	12.5m/s	28mph	12.5m/s	28mph	12.5m/s	28mph	12.5m/s	28mph
Raggio di sterzata interno	1.65m	5'5"	2.2m	7'3"	1.83m	6'	1.9m	6'3"
Raggio di sterzata esterno	3.15m	10'4"	4.07m	13'4"	4.1m	13'5"	3.9m	12'10"
Pendenza massima	2.5°/4.5°	2.5°/4.5°	3°/3°	3°/3°	3°/3°	3°/3°	4°/4°	4°/4°
Tipo di pneumatico	Solido antistrada		Solido antistrada		Riempito di schiuma		Riempito di schiuma	
Dimensione pneumatici	560x180mm	22"x7"	600x190mm	24"x7"	9-14.5		355/55D625	
<b>POTENZA</b>								
Batteria al piombo	48V 390Ah		/		48V 390Ah		/	
Batteria al litio	/		48V 250Ah		48V 280Ah		80V 271Ah	
<b>SISTEMA IDRAULICO</b>								
Volume olio idraulico	17L	4.5gal	25L	6.6gal	30L	7.9gal	77L	20.3gal
<b>PESO</b>								
Peso della macchina (CE/ANSI)	6700kg	14770 lbs	6950kg	15322 lbs	7500kg	16535 lbs	9700kg	21385 lbs





# AR14J / AR14J-H / AR16J / AR20J

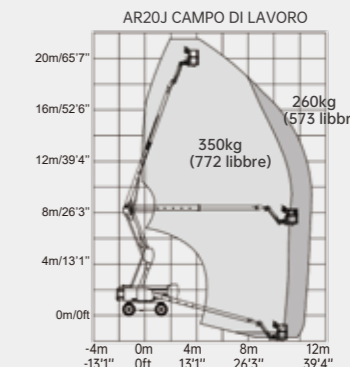
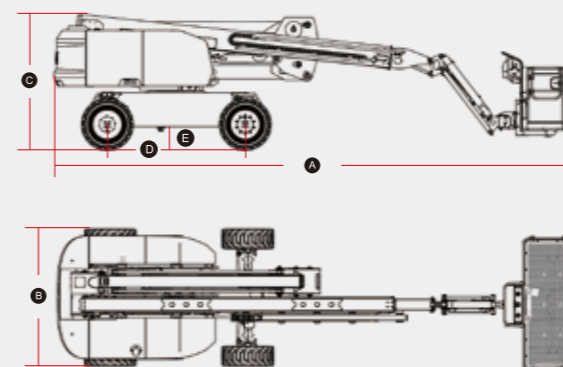
## Sollevatore a braccio articolato diesel

Le piattaforme di lavoro aeree a braccio articolato con motore diesel LGMG sono appositamente costruite per l'edilizia all'aperto e le applicazioni industriali, con un'altezza di lavoro massima compresa tra 16,09 e 21,58 metri (52'9"/70'10").

- Gli assi oscillanti e le quattro ruote motrici offrono una migliore pendenza superabile su terreni accidentati.
- Guida fluida proporzionale, posizionamento preciso e funzionamento confortevole.
- La piattaforma autolivellante insieme alla rotazione idraulica della piattaforma offre una produttività eccezionale.
- Vano motore ribaltabile per un facile accesso e manutenzione.
- Sistema di autodiagnostica intelligente per una rapida risoluzione dei problemi.
- AR14J-H e AR20J sono dotati di assale flottante a tempo pieno e tre modelli sterzanti: sterzata integrale, sterzata a granchio e sterzata anteriore.

### SPECIFICHE

MODÈLE	AR14J (AR45J)		AR14J-H (AR45J-H)		AR16J (AR52J)		AR20J (AR65J)	
	Metrico	Imperiale	Metrico	Imperiale	Metrico	Imperiale	Metrico	Imperiale
Misurazione								
Altezza di lavoro massima	16.09m	52'9"	15.9m	52'2"	17.7m	58'1"	21.58m	70'10"
Altezza della piattaforma	14.09m	46'3"	13.9m	45'7"	15.7m	51'6"	19.58m	64'3"
Sbraccio orizzontale	7.67m	25'2"	7.7m	25'3"	9.39m	30'10"	12.37m	40'7"
Hauteur de dépassement	7.56m	24'10"	7.4m	24'3"	7.56m	24'10"	8.19m	26'10"
Lunghezza della piattaforma	1.83m	6'	1.83m	6'	1.83m	6'	2.44m	8'
Larghezza della piattaforma	0.76m	2'6"	0.76m	2'6"	0.76m	2'6"	0.9m	2'11"
Capacità della piattaforma (illimitata)	230kg	510 lbs	300kg	661 lbs	230kg	510 lbs	260kg	573 lbs
Capacità della piattaforma (limitata)	/	/	450kg	992 lbs	/	/	350kg	772 lbs
<b>A</b> Lunghezza stivata	6.77m	22'3"	6.95m	22'10"	7.56m	24'10"	9.42m	30'11"
<b>B</b> Larghezza complessiva	2.31m	7'7"	2.3m	7'7"	2.31m	7'7"	2.5m	8'2"
<b>C</b> Altezza da riposto	2.17m	7'1"	2.24m	7'4"	2.17m	7'1"	2.46m	8'1"
<b>D</b> Interasse	2.06m	6'9"	2.25m	7'5"	2.06m	6'9"	2.51m	8'3"
<b>E</b> Altezza libera dal suolo	0.36m	1'2"	0.35m	1'2"	0.36m	1'2"	0.4m	1'4"
<b>PRODUTTIVITÀ</b>								
Occupazione massima della piattaforma	2		2 (illimitato) / 3 (limitato)		2		2 (illimitato) / 3 (limitato)	
Rotazione del giradischi	355°	355°	355°	355°	355°	355°	360°	360°
Velocità di guida-Diminuita	6.1km/h	3.8mph	5km/h	3.1mph	6.1km/h	3.8mph	5km/h	3.1mph
Velocità di guida-Aumentata	0.8km/h	0.5mph	0.8km/h	0.5mph	0.8km/h	0.5mph	0.8km/h	0.5mph
Gradabilità	45%	45%	45%	45%	45%	45%	45%	45%
Velocità massima del vento	12.5m/s	28mph	12.5m/s	28mph	12.5m/s	28mph	12.5m/s	28mph
Raggio di sterzata interno	1.94m	6'4"	1.67m	5'6"	1.94m	6'4"	1.9m	6'3"
Raggio di sterzata esterno	4.41m	14'6"	3.66m	12'	4.41m	14'6"	3.9m	12'10"
Pendenza massima	4.5°/4.5°	4.5°/4.5°	5°/5°	5°/5°	4.5°/4.5°	4.5°/4.5°	4°/4°	4°/4°
Tipo di pneumatico	RT Imbottito in schiuma		RT Imbottito in schiuma		RT Imbottito in schiuma		RT Imbottito in schiuma	
Dimensione pneumatici	315/55D20		315/55D20		315/55D20		355/55D625	
<b>POTENZA</b>								
Fonte di potere	Deutz D2.9L4 Kubota V2403		Kubota V2403 Kubota D1105		Deutz D2.9L4 Kubota V2403		Kubota V2403	
Capacità della tanica di benzina	65L	17.2gal	65L	17.2gal	65L	17.2gal	65L	17.2gal
<b>SISTEMA IDRAULICO</b>								
Volume olio idraulico	130L	34.3gal	75L	19.8gal	130L	34.3gal	100L	26.4gal
<b>PESO</b>								
Peso della macchina (CE/ANSI)	7160kg	15785 lbs	7400kg	16314 lbs	8180kg	18034 lbs	9850kg	21715 lbs







- La grande piattaforma con capacità elevata massimizza la produttività.
- Alimentazione a batteria, emissioni zero e guida silenziosa significano che questa macchina è rispettosa dell'ambiente.
- Dotato di assali oscillanti che garantiscono ottime prestazioni in condizioni di terreno morbido e accidentato.
- Gli stabilizzatori idraulici offrono una soluzione migliore su terreni irregolari.
- Sistema di autodiagnostica intelligente per una rapida risoluzione dei problemi e tempi di inattività ridotti.

## SPECIFICHE

MODELLI	SR0818E (SR2669E)		SR1018E (SR3369E)		SR1218E (SR4069E)		SR1418E (SR4669E)	
Misurazione	Metrico	Imperiale	Metrico	Imperiale	Metrico	Imperiale	Metrico	Imperiale
Altezza di lavoro massima	9.7m	31'10"	11.7m	38'5"	13.9m	45'7"	15.8m	51'10"
<b>A</b> Piattaforma rialzata	7.7m	25'3"	9.7m	31'10"	11.9m	39'	13.8m	45'3"
<b>B</b> Altezza della piattaforma riposta	1.41m	4'8"	1.41m	4'8"	1.56m	5'1"	1.75m	5'9"
<b>C</b> Lunghezza della piattaforma	2.79m	9'2"	2.79m	9'2"	2.79m	9'2"	2.79m	9'2"
<b>D</b> Larghezza della piattaforma	1.6m	5'3"	1.6m	5'3"	1.6m	5'3"	1.6m	5'3"
<b>E</b> Lunghezza totale (con scaletta)	3.11m	10'2"	3.76m	12'4"	3.76m	12'4"	3.73m	12'3"
<b>F</b> Larghezza complessiva	1.79m	5'10"	1.79m	5'10"	1.79m	5'10"	1.84m	6'
<b>G</b> Altezza complessiva: rotaie sollevate	2.58m	8'6"	2.55m	8'4"	2.7m	8'10"	2.9m	9'6"
Altezza complessiva: guide abbassate	1.89m	6'2"	1.89m	6'2"	2.04m	6'8"	2.24m	7'4"
Piattaforma di estensione	1.52m	5'	1.52m	5'	1.52m	5'	1.5m	4'11"
<b>H</b> Interasse	2.29m	8'	2.29m	8'	2.29m	8'	2.29m	8'
Altezza libera dal suolo-Centro	0.23m	9"	0.23m	9"	0.23m	9"	0.23m	9"
<b>PRODUTTIVITÀ</b>								
Occupazione massima della piattaforma	4 (dentro) / 4 (fuori)		4 (dentro) / 2 (fuori)		3 (dentro) / 2 (fuori)		2 (dentro) / 2 (fuori)	
Capacità della piattaforma	680kg	1499 lbs	454kg	1000 lbs	365kg	805 lbs	365kg	805 lbs
Estensione della capacità della piattaforma	140kg	310 lbs	140kg	310 lbs	140kg	310 lbs	140kg	309 lbs
Altezza guida	A tutta altezza		A tutta altezza		A tutta altezza		A tutta altezza	
Pendenza superabile: stivata	40%	40%	35%	35%	35%	35%	35%	35%
Raggio di sterzata esterno	4.75m	15'7"	4.75m	15'7"	4.75m	15'7"	4.75m	15'7"
Aumentare/ridurre la velocità	35s / 30s		39s / 46s		61s / 55s		80s / 60s	
Freni	Freno della ruota posteriore		Freno della ruota posteriore		Freno della ruota posteriore		Freno della ruota posteriore	
Modalità guida	4x2		4x2		4x2		4x2	
Tipo di pneumatico	Imbottito in schiuma antitraccia		Imbottito in schiuma antitraccia		Imbottito in schiuma antitraccia		Solido antitraccia	
Dimensione pneumatici	663x283mm	26"x11"	663x283mm	26"x11"	663x283mm	26"x11"	663x283mm	26"x11"
<b>POTENZA</b>								
Fonte di potere	48V CC 315Ah		48V CC 315Ah		48V CC 315Ah		48V CC 390Ah	
<b>SISTEMA IDRAULICO</b>								
Volume olio idraulico	50L	13.21gal	70L	18.5gal	70L	18.5gal	50L	13.2gal
<b>PESO</b>								
Peso macchina con stabilizzatori (CE/ANSI) *	4190kg	9237 lbs	4350kg	9570 lbs	5100kg	11245 lbs	6260kg	13800 lbs
Peso della macchina senza stabilizzatori (CE/ANSI)	3720kg	8201 lbs	/	/	/	/	/	/

\* Gli stabilizzatori idraulici sono opzionali per SR0818E e SR0818D





- La piattaforma di lavoro più grande con capacità elevata offre una grande produttività.
- Il potente motore diesel, gli assi oscillanti e la trazione integrale garantiscono prestazioni migliori nella maggior parte dei cantieri su terreni accidentati.
- Il sistema di sovraccarico e l'allarme di movimento aiutano l'operatore a completare il lavoro in modo molto più sicuro.
- Vassoio motore estraibile per un facile accesso e manutenzione.
- Il sistema di autodiagnosi integrato semplifica la rapida risoluzione dei problemi.

## SPECIFICHE

MODELLI	SR0818D (SR2669D)		SR1018D (SR3369D)		SR1218D (SR4069D)	
Misurazione	Métrique	Impériale	Métrique	Impériale	Métrique	Impériale
Altezza di lavoro massima	9.7m	31'10"	11.7m	38'5"	13.9m	45'7"
<b>A</b> Piattaforma rialzata	7.7m	25'3"	9.7m	31'10"	11.9m	39'1"
<b>B</b> Altezza della piattaforma riposta	1.41m	4'8"	1.41m	4'8"	1.56m	5'1"
<b>C</b> Lunghezza della piattaforma	2.79m	9'2"	2.79m	9'2"	2.79m	9'2"
<b>D</b> Larghezza della piattaforma	1.6m	5'3"	1.6m	5'3"	1.6m	5'3"
<b>E</b> Lunghezza totale (con scaletta)	3.11m	10'2"	3.76m	12'4"	3.76m	12'4"
<b>F</b> Larghezza complessiva	1.79m	5'10"	1.79m	5'10"	1.79m	5'10"
<b>G</b> Altezza complessiva: rotaie sollevate	2.58m	8'6"	2.55m	8'4"	2.7m	8'10"
Altezza complessiva: guide abbassate	1.89m	6'2"	1.89m	6'2"	2.04m	6'8"
Piattaforma di estensione	1.52m	5'	1.52m	5'	1.52m	5'
<b>H</b> Interasse	2.29m	7'6"	2.29m	7'6"	2.29m	7'6"
Altezza libera dal suolo-Centro	0.23m	9"	0.23m	9"	0.23m	9"
<b>PRODUTTIVITÀ</b>						
Occupazione massima della piattaforma	4 (dentro) / 4 (fuori)		4 (dentro) / 2 (fuori)		3 (dentro) / 2 (fuori)	
Capacità della piattaforma	680kg	1499 lbs	454kg	1000 lbs	365kg	805 lbs
Estensione della capacità della piattaforma	140kg	310 lbs	140kg	310 lbs	140kg	310 lbs
Altezza guida	A tutta altezza		A tutta altezza		A tutta altezza	
Pendenza superabile: stivata	40%	40%	35%	35%	35%	35%
Raggio di sterzata esterno	4.75m	15'7"	4.75m	15'7"	4.75m	15'7"
Aumentare/ridurre la velocità	35s / 30s		39s / 46s		61s / 55s	
Freni	Freno a quattro ruote		Freno a quattro ruote		Freno a quattro ruote	
Modalità guida	4x4		4x4		4x4	
Tipo di pneumatico	Riempito di schiuma		Riempito di schiuma		Riempito di schiuma	
Dimensione pneumatici	663x283mm	26"x11"	663x283mm	26"x11"	663x283mm	26"x11"
<b>POTENZA</b>						
Fonte di potere	Kubota D1105 18.5kw/24.8hp		Kubota D1105 18.5kw/24.8hp		Kubota D1105 18.5kw/24.8hp	
Capacità della tanica di benzina	53L	14gal	53L	14gal	53L	14gal
<b>SISTEMA IDRAULICO</b>						
Volume olio idraulico	50L	13.21gal	50L	13.2gal	50L	13.2gal
<b>PESO</b>						
Peso macchina con stabilizzatori (CE/ANSI) *	4170kg	9193 lbs	4330kg	9545 lbs	5080kg	11200 lbs
Peso della macchina senza stabilizzatori (CE/ANSI)	3700kg	8157 lbs	/	/	/	/

\* Gli stabilizzatori idraulici sono opzionali per SR0818E e SR0818D



## SPECIFICHE

MODÈLE	SR1023D (SR3390D)		SR1323D (SR4390D)		SR1623D (SR5390D)	
	Métrique	Impériale	Métrique	Impériale	Métrique	Impériale
Misurazione						
Altezza di lavoro massima	12m	39'4"	15m	49'3"	17.9m	58'9"
<b>A</b> Piattaforma rialzata	10m	32'10"	13m	42'8"	15.9m	52'2"
<b>B</b> Altezza della piattaforma riposta	1.58m	5'2"	1.83m	6'	2.08m	6'10"
<b>C</b> Lunghezza della piattaforma	3.98/4.81m	13'1"/15'9"	3.98/4.81m	13'1"/15'9"	3.98/4.81m	13'1"/15'9"
<b>D</b> Larghezza della piattaforma	1.83m	6'	1.83m	6'	1.83m	6'
<b>E</b> Lunghezza totale (con scaletta)	4.9m	16'1"	4.9m	16'1"	4.9m	16'1"
<b>F</b> Larghezza complessiva	2.3m	7'7"	2.3m	7'7"	2.3m	7'7"
<b>G</b> Altezza complessiva: rotaie sollevate	2.74m	9'	2.96m	9'9"	3.18m	10'5"
Altezza complessiva: guide abbassate	2.06m	6'9"	2.28m	7'6"	2.5m	8'2"
Piattaforma di estensione	1.45/1.14m	4'9"/3'9"	1.45/1.14m	4'9"/3'9"	1.45/1.14m	4'9"/3'9"
<b>H</b> Interasse	2.85m	9'4"	2.85m	9'4"	2.85m	9'4"
Altezza libera dal suolo-Centro	0.23m	9"	0.23m	9"	0.23m	9"
<b>PRODUTTIVITÀ</b>						
Occupazione massima della piattaforma	7 (dentro) / 7 (fuori)		7 (dentro) / 7 (fuori)		4 (dentro) / 4 (fuori)	
Capacità della piattaforma	1100kg	2430 lbs	680kg	1500 lbs	680kg	1500 lbs
Estensione della capacità della piattaforma	230kg	510 lbs	230kg	510 lbs	230kg	510 lbs
Altezza guida	A tutta altezza		A tutta altezza		8.5m	27'11"
Pendenza superabile: stivata	40%	40%	40%	40%	40%	40%
Raggio di sterzata esterno	5.33m	17'6"	5.33m	17'6"	5.33m	17'6"
Aumentare/ridurre la velocità	45s / 45s		55s / 55s		55s / 55s	
Freni	Freno a quattro ruote		Freno a quattro ruote		Freno a quattro ruote	
Modalità guida	4x4		4x4		4x4	
Tipo di pneumatico	Solido		Solide		Solide	
Dimensione pneumatici	835x290mm	33"x11"	835x290mm	33"x11"	835x290mm	33"x11"
<b>POTENZA</b>						
Fonte di potere	Deutz D2.9 L4 36.4kw/48.8hp		Deutz D2.9 L4 36.4kw/48.8hp		Deutz D2.9 L4 36.4kw/48.8hp	
Capacità della tanica di benzina	110L	30gal	110L	30gal	110L	30gal
<b>SISTEMA IDRAULICO</b>						
Volume olio idraulico	140L	37gal	140L	37gal	140L	37gal
<b>PESO</b>						
Peso della macchina (piattaforma da 7,4 m, CE)	6980kg	15400 lbs	7460kg	16450 lbs	8200kg	18080 lbs
Peso della macchina (piattaforma da 6,58 m, ANSI)	6880kg	15170 lbs	7360kg	16230 lbs	8100kg	17860 lbs

### CARATTERISTICHE STANDARD

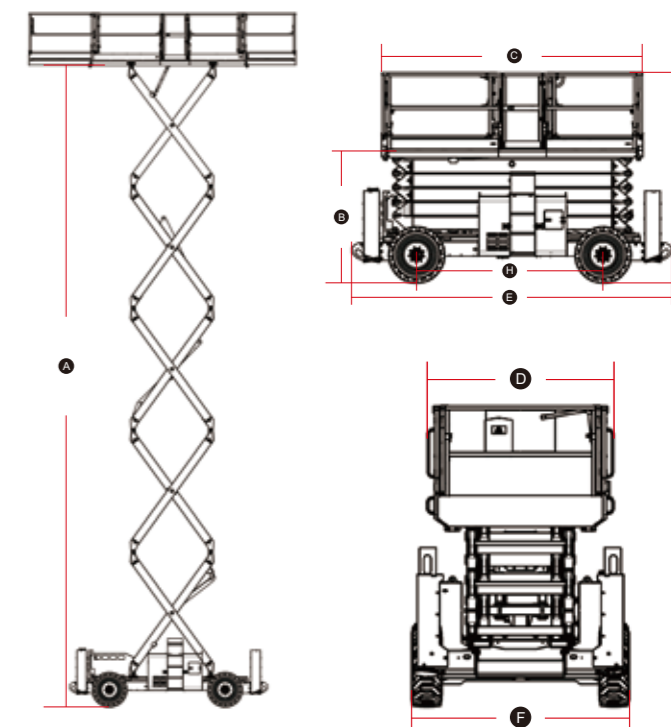
- Controllo proporzionale
- Allarme di discesa con faro lampeggiante
- Pulsante di arresto di emergenza
- Allarme antiribaltamento con interruzione del sollevamento
- Cancellone d'ingresso autobloccante
- Sistema diagnostico di bordo
- Discesa di emergenza
- Asse oscillante
- Sistema di rilevamento del sovraccarico
- Stabilizzatori autolivellanti
- Clacson

### OPZIONALE

- Alimentazione CA alla piattaforma
- Telematica
- Generatore idraulico
- Pipe rack (solo per SR1323D / SR1623D)
- Pneumatici solidi antitraccia
- Pneumatici antitraccia riempiti di schiuma
- Pneumatici riempiti di schiuma
- Gomme solide

\* Le caratteristiche sono per piattaforme a forbice RT elettriche e diesel.

### DIMENSIONI MACCHINA





I sollevatori telescopici LGMG sono la scelta perfetta per i lavori di costruzione. Sono robusti ma manovrabili, con prestazioni eccellenti e forti capacità di trazione integrale. Le tre modalità di sterzata e la funzione di livellamento del telaio rendono i sollevatori telescopici LGMG la macchina perfetta per affrontare condizioni di lavoro complesse o difficili.

**CARATTERISTICHE****Alta potenza, basso consumo di carburante**

- Caratterizzato da un motore ad alta potenza per massimizzare la capacità di movimentazione dei materiali con consumi inferiori

**Elevata ergonomia, sicurezza e comfort**

- La cabina FOPS&ROPS di serie offre la massima sicurezza nei cantieri.
- Il sistema di aria condizionata standard ad alta capacità con riscaldatore crea un ambiente operatore confortevole e produttivo, ideale per cantieri con climi più caldi o più freddi.
- I parafanghi LGMG di serie offrono una protezione superiore da sporco e spruzzi.
- Eccellente visibilità a 360° grazie alla vetratura diretta, all'ampio tettuccio e al vano motore ribassato.

**Funzionamento preciso, controllo intelligente**

- Il sistema di controllo del rilevamento del carico offre un'elevata efficienza e prestazioni eccellenti in diversi cantieri.
- Un ampio schermo LCD ad alta definizione, caratterizzato da un layout automatico e intuitivo, offre una visione chiara ed è facile da riconoscere.
- Un joystick a leva singola dal design ergonomico e completamente proporzionale offre un controllo rapido e preciso.

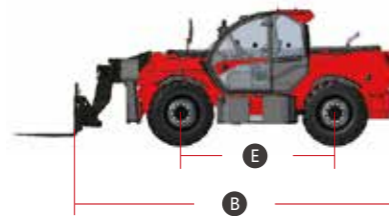
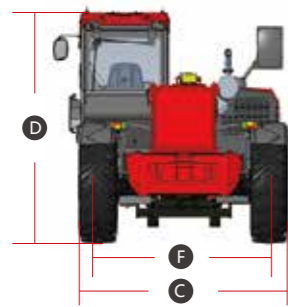
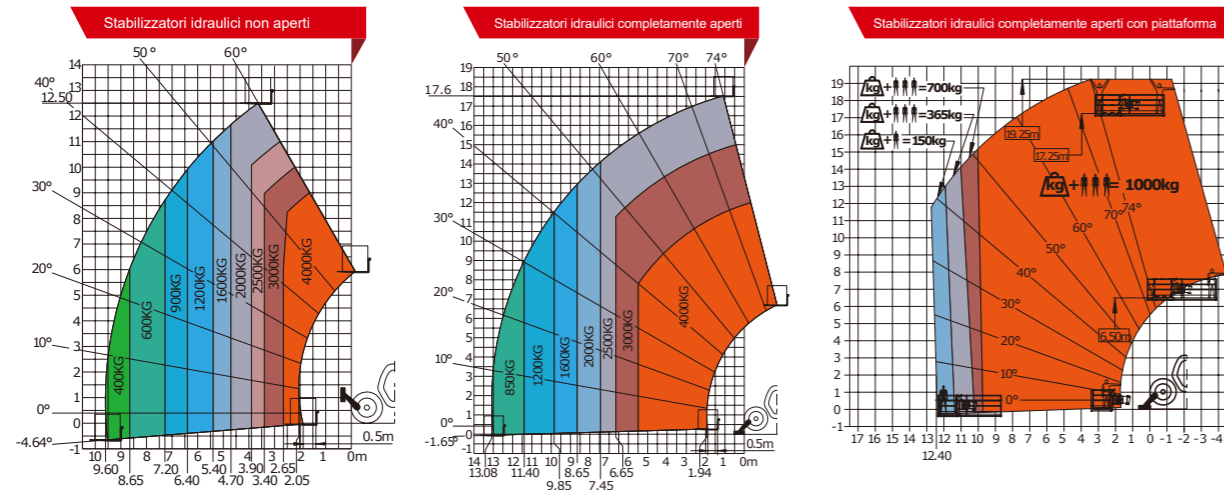
**Versatile e adattabile**

- Le tre modalità di sterzata: sterzata sulle ruote anteriori, sterzata a granchio e sterzata in situ, con un raggio di sterzata ridotto, rendono la macchina perfetta per cantieri ristretti o angusti.
- Le bobine ausiliarie sono montate di serie, per accogliere un'ampia gamma di accessori, tra cui piattaforma, benna, gancio montato sul telaio e aspirazione del vetro, per la massima versatilità.
- Il sollevatore telescopico LGMG HR2150 può ruotare di 360 gradi per espandere l'ambito di lavoro.





## CURVA DI CARICO DI H1840 IN CONDIZIONE RT



### 1 Forcella standard



### 2 Piattaforma di lavoro di estensione



### 3 Piattaforma di lavoro fissa



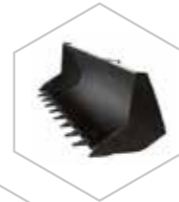
### 4 Jib di estensione



### 7 Benna per uso generico



### 6 Benne per materiale



### 5 Gancio montato su telaio



## SPECIFICHE

MODELLI	H735	H1440	H1840	HR2150
Misurazione	Metrico	Metrico	Metrico	Metrico
A Altezza massima di sollevamento	7m	13.6m	17.6m	20.7m
Sbraccio massimo	3.9m	9.22m	13.1m	18.1m
B Lunghezza complessiva	5.23m	6.08m	6.28m	6.87m
C Larghezza complessiva	2.33m	2.44m	2.44m	2.47m
D Altezza complessiva	2.38m	2.68m	2.68m	3.16m
E Interasse	2.85m	3.07m	3.12m	2.75m
F Traccia delle ruote	1.93m	1.96m	1.96m	2m
Altezza libera dal suolo	0.42m	0.41m	0.41m	0.39m
<b>PRODUTTIVITÀ</b>				
Capacità massima	3500kg	4000kg	4000kg	4999kg
Pendenza superabile: senza carico	45%	65%	65%	50%
Raggio di sterzata minimo	3.9m	4.2m	4.2m	3.65m
Angolo di inclinazione	/	±9°	±9°	±8°
Modalità guida/sterzo	4 ruote motrici 4 ruote sterzanti	4 ruote motrici 4 ruote sterzanti	4 ruote motrici 4 ruote sterzanti	4 ruote motrici 4 ruote sterzanti
Tempo di salita del braccio principale	5-15s	7.5-17.5s	11-17.5s	27s
Tempo di discesa del braccio principale	5-15s	13.5-23.5s	16-23.5s	22s
Tempo di estensione del braccio	5-15s	12.5-22.5s	15-22.5s	32s
Tempo di retrazione del braccio	5-15s	8-18s	11-18s	23s
Avanti - Velocità di marcia della prima marcia	5km/h	5km/h	5km/h	5km/h
Avanti - Velocità di marcia della seconda marcia	29km/h	12km/h	30km/h	30km/h
Avanti - Velocità di marcia della terza marcia	/	20km/h	/	/
Avanti - Velocità di marcia della quarta marcia	/	30km/h	/	/
Indietro - Velocità di marcia della prima marcia	5km/h	5km/h	5km/h	5km/h
Indietro - Velocità di marcia della seconda marcia	29km/h	12km/h	30km/h	30km/h
Indietro - Velocità di marcia della terza marcia	/	20km/h	/	/
Distanza massima di frenata a vuoto	≤3m (20km/h)	≤5.5m (20km/h)	≤5.5m (20km/h)	≤3m (20km/h)
Pneumatici standard	400/80R24	440/80R24	440/80R24	445/70R 22.5
<b>POTENZA</b>				
Produttore	Kubota	Perkins	Perkins	Perkins
Potenza nominale	54.6kw	74.5kw	74.5kw	106kw
Massima potenza	54.6kw	74.5kw	74.5kw	106kw
Coppia massima	261.1N.m	420N.m	420N.m	558N.m
Dislocamento	3331ml	4400ml	4400ml	4400ml
<b>Capacità serbatoio</b>				
Capacità olio idraulico	75L	180L	180L	260L
Capacità della tanica di benzina	100L	150L	150L	170L
<b>Peso</b>				
Peso della macchina	7000kg	12050kg	12350kg	17100kg



## PARTE 9 GAMMA SOLLEVATORI A FORBICE (SERIE SS)

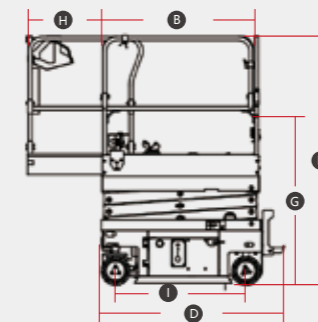


Le micro forbici LGMG sono la soluzione ideale per i siti di lavoro con accesso di basso livello e spazi ristretti. La lunghezza complessiva ridotta della macchina, il peso ridotto e il design compatto rendono la macchina adatta alla maggior parte degli ascensori.

- L'alimentazione a batteria, le emissioni zero e la guida silenziosa rendono la macchina rispettosa dell'ambiente.
- L'efficiente sistema di azionamento elettrico offre prestazioni più durature e una migliore pendenza superabile.
- L'eccezionale design del sistema di trasmissione impermeabile offre prestazioni eccellenti in condizioni di bagnato.

## SPECIFICHE

MODELLI	SS0407ER (SS1230ER)		SS0507E (SS1432E)		SS0607E (SS1932E)	
Misurazione	Metrico	Imperiale	Metrico	Imperiale	Metrico	Imperiale
Altezza di lavoro massima	5.6m	18'5"	6.3m	20'8"	7.5m	24'7"
A Piattaforma rialzata	3.6m	11'10"	4.3m	14'1"	5.5m	18'
B Lunghezza della piattaforma	1.27m	4'2"	1.35m	4'5"	1.35m	4'5"
C Larghezza della piattaforma	0.7m	2'4"	0.7m	2'4"	0.7m	2'4"
D Lunghezza totale	1.47m	4'10"	1.53m	5'	1.53m	5'
E Larghezza complessiva	0.76m	2'6"	0.81m	2'8"	0.81m	2'8"
F Altezza complessiva: rotaie sollevate	2m	6'7"	2.15m	7'1"	2.28m	7'6"
G Altezza complessiva: guide abbassate	1.57m	5'2"	1.76m	5'9"	1.86m	6'1"
H Piattaforma di estensione	0.6m	2'	0.6m	2'	0.6m	2'
I Interasse	1.05m	3'5"	1.12m	3'8"	1.12m	3'8"
Altezza libera dal suolo (riposta/solevata)	50/20mm	2"/0.8"	50/16mm	2"/0.6"	50/16mm	2"/0.6"
<b>PRODUTTIVITÀ</b>						
Max. Occupazione della piattaforma (dentro/fuori)	2 / 1	2 / 1	2 / 1	2 / 0	2 / 0	2 / 0
Capacità della piattaforma	240kg	530 lbs	230kg	510 lbs	230kg	510 lbs
Estensione della capacità della piattaforma	100kg	221 lbs	113kg	265 lbs	113kg	265 lbs
Altezza guida	A tutta altezza		A tutta altezza		A tutta altezza	
Pendenza superabile: stivata	25%		25%		25%	
Raggio di sterzata esterno	1.5m	4'11"	1.5m	4'11"	1.5m	4'11"
Aumentare/ridurre la velocità	25s / 18s		25s / 20s		32s / 27s	
Freni	Freno della ruota posteriore		Freno della ruota posteriore		Freno della ruota posteriore	
Modalità guida	4x2		4x2		4x2	
Tipo di pneumatico	Solido antitraccia		Solido antitraccia		Solido antitraccia	
Dimensione pneumatici	230x80mm	9"x3"	230x80mm	9"x3"	230x80mm	9"x3"
<b>POTENZA</b>						
Fonte di potere	24V CC 100Ah (senza manutenzione)		24V CC 150Ah		24V CC 150Ah	
<b>SISTEMA IDRAULICO</b>						
Capacità olio idraulico	4L	1gal	4.5L	1gal	4.5L	1gal
<b>PESO</b>						
Peso della macchina (CE/ANSI)	880kg	1940 lbs	985kg	2172 lbs	1300kg	2866 lbs





## PARTE 10 / GAMMA DI ELEVATORI A FORBICE



### Intera gamma progettata per uso interno ed esterno

I sollevatori a forbice di seconda generazione sono tutti modelli indoor-outdoor, consentendo a due persone di lavorare sulla piattaforma all'interno e una persona all'aperto, il che è più in linea con le esigenze del cliente e migliora l'efficienza nei cantieri.



### Ampio pannello di controllo inferiore

Il pannello di controllo inferiore utilizza un ampio display che rende la risoluzione dei problemi più semplice e comoda. Il design del menu multilivello, il supporto multilingue e i moduli Bluetooth sono disponibili come optional.



### Più conveniente da mantenere

Design ottimizzato dei componenti interni per una disposizione più razionale e una più facile manutenzione.



### Componenti chiave universal

I componenti chiave dei modelli di seconda generazione come joystick, motori di azionamento, controller del motore e caricabatterie sono altamente intercambiabili con i modelli esistenti sul mercato, facilitando la loro sostituzione rapida ed efficiente, per risparmiare sui costi per il funzionamento quotidiano e la manutenzione.



### Batteria al litio opzionale per l'intera gamma di prodotti

L'intera gamma di sollevatori a forbice di seconda generazione è disponibile con batterie al litio opzionali, 100% esenti da manutenzione, ricarica rapida, lunga durata e piena potenza.





## SOLLEVATORE A FORBICE CON MOTORE ELETTRICO

MODELLI	S0607EII (S1932EII)		S0608EII	S0808EII (S2632EII)	
Misurazione	Metrico	Imperiale	Metrico	Metrico	Imperiale
Altezza di lavoro massima	7.8m	25'7"	7.9m	9.8/8m (dentro/ fuori)	32'2"/26'3" (dentro/ fuori)
<b>A</b> Piattaforma rialzata	5.8m	19'	5.9m	7.8/6m (dentro/ fuori)	25'7"/19'8" (dentro/ fuori)
<b>B</b> Lunghezza della piattaforma	1.64m	5'5"	2.26m	2.26m	7'5"
<b>C</b> Larghezza della piattaforma	0.73m	2'5"	0.79m	0.79m	2'7"
<b>D</b> Lunghezza totale	1.83m	6'	2.44m	2.44m	8'
<b>E</b> Larghezza complessiva	0.79m	2'7"	0.83m	0.83m	2'9"
<b>F</b> Altezza complessiva: parapetti alzati	2.16m	7'1"	2.15m	2.28m	7'6"
<b>G</b> Altezza complessiva: parapetti abbassati	1.81m	5'11"	1.79m	1.9m	6'3"
<b>H</b> Piattaforma di estensione	0.9m	2'11"	0.9m	0.9m	2'11"
<b>I</b> Interasse	1.35m	4'5"	1.85m	1.85m	6'1"
Altezza libera dal suolo (riposta/sollezata)	78/26mm	3"/1"	100/20mm	100/20mm	4"/1"
<b>PRODUTTIVITÀ</b>					
Occupazione massima della piattaforma	2 (dentro) / 1 (fuori)		2 (dentro) / 1 (fuori)	2 (dentro) / 1 (fuori)	
Capacità della piattaforma	230kg	510 lbs	380kg	230kg	510 lbs
Piattaforma di estensione della capacità della piattaforma	120kg	265 lbs	120kg	120kg	265 lbs
Altezza guida	A tutta altezza				
Pendenza superabile: stivata	25%	25%	25%	25%	25%
Raggio di sterzata minimo	1.8m	5'11"	2.2m	2.2m	7'3"
Aumentare/ridurre la velocità	16s / 28s	16s / 28s	30s / 34s	31s / 40s	31s / 40s
Freni	Freno della ruota anteriore				
Modalità guida	4x2	4x2	4x2	4x2	4x2
Tipo di pneumatico	Solido antistrada				
Dimensione pneumatici	323x100mm	12"x4"	380x130mm	380x130mm	15"x5"
<b>POTENZA</b>					
Fonte di potere	24V 225Ah		24V 225Ah	24V 225Ah	
<b>SISTEMA IDRAULICO</b>					
Capacità olio idraulico	5L	1.3gal	13L	13L	3.4gal
<b>PESO</b>					
Peso della macchina (CE/ANSI)	1610kg	3549 lbs	2040kg	2200kg	4850 lbs

## SOLLEVATORE A FORBICE CON MOTORE ELETTRICO

MODELLI	S0812EII (S2646EII)		S1012EII (S3246EII)		S1212EII (S4046EII)		S1413EII (S4650EII)	
Misurazione	Metrico	Imperiale	Metrico	Imperiale	Metrico	Imperiale	Métrique	Impériale
Altezza di lavoro massima	10m	32'10"	12m	39'4"	14/9.5m (dentro/ fuori)	45'11"/31'2" (dentro/ fuori)	15.8/10m (entrée / sortie)	51'10"/32'9" (entrée / sortie)
<b>A</b> Piattaforma rialzata	8m	26'3"	10m	32'10"	12/7.5m (dentro/ fuori)	39'4"/24'7" (dentro/ fuori)	13.8/8m (entrée / sortie)	45'3"/26'3" (entrée / sortie)
<b>B</b> Lunghezza della piattaforma	2.26m	7'5"	2.26m	7'5"	2.26m	7'5"	2.64m	8'8"
<b>C</b> Larghezza della piattaforma	1.12m	3'8"	1.12m	3'8"	1.12m	3'8"	1.12m	3'8"
<b>D</b> Lunghezza totale	2.49m	8'2"	2.49m	8'2"	2.49m	8'2"	2.8m	9'2"
<b>E</b> Larghezza complessiva	1.18m	3'10"	1.18m	3'10"	1.18m	3'10"	1.3m	4'3"
<b>F</b> Altezza complessiva: parapetti alzati	2.36m	7'9"	2.49m	8'2"	2.63m	8'8"	2.74m	9'
<b>G</b> Altezza complessiva: parapetti abbassati	1.55m	5'1"	1.68m	5'6"	1.8m	5'11"	1.94m	6'4"
<b>H</b> Piattaforma di estensione	0.9m	2'11"	0.9m	2'11"	0.9m	2'11"	0.9m	2'11"
<b>I</b> Interasse	1.85m	6'1"	1.85m	6'1"	1.85m	6'1"	2.22m	7'3"
Altezza libera dal suolo (riposta/sollezata)	100/20mm	4"/1"	100/20mm	4"/1"	100/20mm	4"/1"	105/20mm	4"/1"
<b>PRODUTTIVITÀ</b>								
Occupazione massima della piattaforma	2 (dentro) / 1 (fuori)		2 (dentro) / 1 (fuori)		2 (dentro) / 1 (fuori)		2 (dentro) / 1 (fuori)	
Capacità della piattaforma	450kg	990 lbs	320kg	705 lbs	320kg	705 lbs	320kg	705 lbs
Piattaforma di estensione della capacità della piattaforma	120kg	265 lbs	120kg	265 lbs	120kg	265 lbs	120kg	265 lbs
Altezza guida	A tutta altezza							
Pendenza superabile: stivata	25%		25%		25%		25%	
Raggio di sterzata minimo	2.45m	8'	2.45m	8'	2.45m	8'	2.85m	9'4"
Aumentare/ridurre la velocità	35s / 40s		58s / 48s		65s / 60s		80s / 65s	
Freni	Freno della ruota anteriore							
Modalità guida	4x2		4x2		4x2		4x2	
Tipo di pneumatico	Solido antistrada							
Dimensione pneumatici	380x130mm	15"x5"	380x130mm	15"x5"	380x130mm	15"x5"	380x130mm	15"x5"
<b>POTENZA</b>								
Fonte di potere	24V CC 240Ah		24V CC 240Ah		24V CC 300Ah		24V CC 300Ah	
<b>SISTEMA IDRAULICO</b>								
Capacità olio idraulico	16L	4.2gal	23L	6.1gal	23L	6.1gal	25.5L	6.7gal
<b>PESO</b>								
Peso della macchina (CE/ANSI)	2318kg	5110 lbs	2995kg	6603 lbs	2970kg	6548 lbs	3500kg	7716 lbs





## SOLLEVATORE A FORBICE CON AZIONAMENTO A MOTORE IDRAULICO

MODELLI	S0607II (S1932II)		S0608II	S0808II (S2632II)	
Misurazione	Metrico	Imperiale	Metrico	Metrico	Imperiale
Altezza di lavoro massima	7.8m	25'7"	7.9m	9.8/8m (dentro/ fuori)	32'2"/26'3" (dentro/ fuori)
<b>A</b> Piattaforma rialzata	5.8m	19'	5.9m	7.8/6m (dentro/ fuori)	25'7"/19'8" (dentro/ fuori)
<b>B</b> Lunghezza della piattaforma	1.64m	5'5"	2.26m	2.26m	7'5"
<b>C</b> Larghezza della piattaforma	0.73m	2'5"	0.79m	0.79m	2'7"
<b>D</b> Lunghezza totale	1.83m	6'	2.44m	2.44m	8'
<b>E</b> Larghezza complessiva	0.79m	2'7"	0.83m	0.83m	2'9"
<b>F</b> Altezza complessiva: parapetti alzati	2.16m	7'1"	2.15m	2.28m	7'6"
<b>G</b> Altezza complessiva: parapetti abbassati	1.81m	5'11"	1.79m	1.9m	6'3"
<b>H</b> Piattaforma di estensione	0.9m	2'11"	0.9m	0.9m	2'11"
<b>I</b> Interasse	1.35m	4'5"	1.85m	1.85m	6'1"
Altezza libera dal suolo (riposta/sollezata)	78/26mm	3"/1"	100/20mm	100/20mm	4"/1"
<b>PRODUTTIVITÀ</b>					
Occupazione massima della piattaforma	2(dentro) / 1 (fuori)		2 (dentro) / 1 (fuori)	2 (dentro) / 1 (fuori)	
Capacità della piattaforma	230kg	510 lbs	380kg	230kg	510 lbs
Piattaforma di estensione della capacità della piattaforma	120kg	265 lbs	120kg	120kg	265 lbs
Altezza guida	A tutta altezza				
Pendenza superabile: stivata	25%	25%	25%	25%	25%
Raggio di sterzata minimo	1.7m	5'7"	2.2m	2.2m	7'3"
Aumentare/ridurre la velocità	16s / 28s	16s / 28s	30s / 34s	31s / 40s	31s / 40s
Freni	Freno della ruota posteriore				
Modalità guida	4x2	4x2	4x2	4x2	4x2
Tipo di pneumatico	Solido antitraccia				
Dimensione pneumatici	323x100mm	12"x4"	380x130mm	380x130mm	15"x5"
<b>POTENZA</b>					
Fonte di potere	24V 225Ah		24V 225Ah	24V 225Ah	
<b>SISTEMA IDRAULICO</b>					
Capacità olio idraulico	9.5L	2.1gal	13L	13L	3.4gal
<b>PESO</b>					
Peso della macchina (CE/ANSI)	1610kg	3549 lbs	2040kg	2200kg	4850 lbs

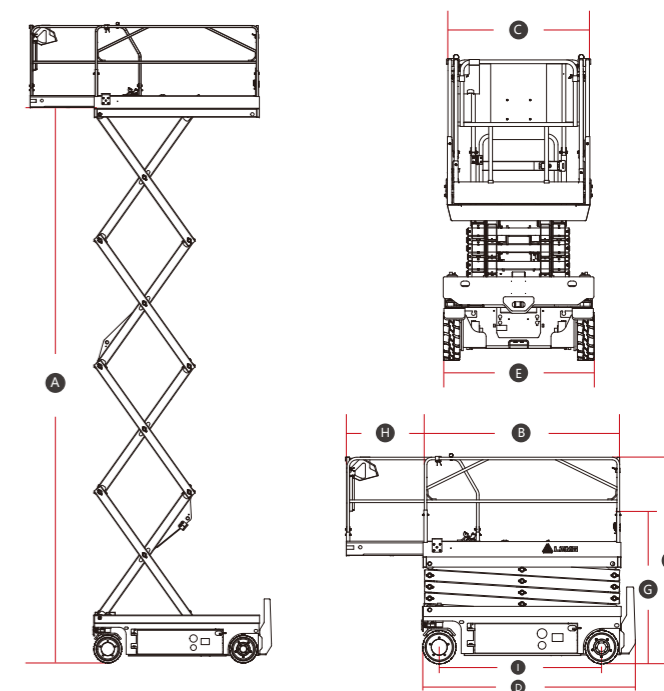


## SOLLEVATORE A FORBICE CON AZIONAMENTO A MOTORE IDRAULICO

MODELLI	S0812II (S2646II)		S1012II (S3246II)		S1212II (S4046II)		S1413II (S4650II)	
Misurazione	Metrico	Imperiale	Metrico	Imperiale	Metrico	Imperiale	Metrico	Imperiale
Altezza di lavoro massima	10m	32'10"	12m	39'4"	14/9.5m (dentro/ fuori)	45'11"/31'2" (dentro/ fuori)	15.8/10m (dentro/ fuori)	51'10"/32'9" (dentro/ fuori)
<b>A</b> Piattaforma rialzata	8m	26'3"	10m	32'10"	12/7.5m (dentro/ fuori)	39'4"/24'7" (dentro/ fuori)	13.8/8m (dentro/ fuori)	45'3"/26'3" (dentro/ fuori)
<b>B</b> Lunghezza della piattaforma	2.26m	7'5"	2.26m	7'5"	2.26m	7'5"	2.64m	8'8"
<b>C</b> Larghezza della piattaforma	1.12m	3'8"	1.12m	3'8"	1.12m	3'8"	1.12m	3'8"
<b>D</b> Lunghezza totale	2.49m	8'2"	2.49m	8'2"	2.49m	8'2"	2.8m	9'2"
<b>E</b> Larghezza complessiva	1.18m	3'10"	1.18m	3'10"	1.18m	3'10"	1.3m	4'3"
<b>F</b> Altezza complessiva: parapetti alzati	2.36m	7'9"	2.49m	8'2"	2.63m	8'8"	2.74m	9'
<b>G</b> Altezza complessiva: parapetti abbassati	1.68m	5'6"	1.71m	5'7"	1.84m	6'	1.94m	6'4"
<b>H</b> Piattaforma di estensione	0.9m	2'11"	0.9m	2'11"	0.9m	2'11"	0.9m	2'11"
<b>I</b> Interasse	1.85m	6'1"	1.85m	6'1"	1.85m	6'1"	2.22m	7'3"
Altezza libera dal suolo (riposta/sollezata)	100/20mm	4"/1"	100/20mm	4"/1"	100/20mm	4"/1"	105/20mm	4"/1"
<b>PRODUTTIVITÀ</b>								
Occupazione massima della piattaforma	2 (in) / 1 (out)		2 (in) / 1 (out)		2 (in) / 1 (out)		2 (in) / 1 (out)	
Capacità della piattaforma	450kg	990 lbs	320kg	705 lbs	320kg	705 lbs	320kg	705 lbs
Piattaforma di estensione della capacità della piattaforma	120kg	265 lbs	120kg	265 lbs	120kg	265 lbs	120kg	265 lbs
Altezza guida	A tutta altezza							
Pendenza superabile: stivata	25%		25%		25%		25%	
Raggio di sterzata minimo	2.45m	8'	2.45m	8'	2.45m	8'	2.85m	9'4"
Aumentare/ridurre la velocità	35s / 40s		58s / 48s		65s / 60s		80s / 65s	
Freni	Freno della ruota posteriore							
Modalità guida	4x2		4x2		4x2		4x2	
Tipo di pneumatico	Solido antistrada							
Dimensione pneumatici	380x130mm	15"x5"	380x130mm	15"x5"	380x130mm	15"x5"	380x130mm	15"x5"
<b>POTENZA</b>								
Fonte di potere	24V CC 240Ah		24V CC 240Ah		24V CC 300Ah		24V CC 300Ah	
<b>SISTEMA IDRAULICO</b>								
Capacità olio idraulico	16L	4.2gal	23L	6.1gal	23L	6.1gal	25.5L	6.7gal
<b>PESO</b>								
Peso della macchina (CE/ANSI)	2395kg	5280 lbs	2995kg	6603 lbs	2970kg	6548 lbs	3500kg	7716 lbs

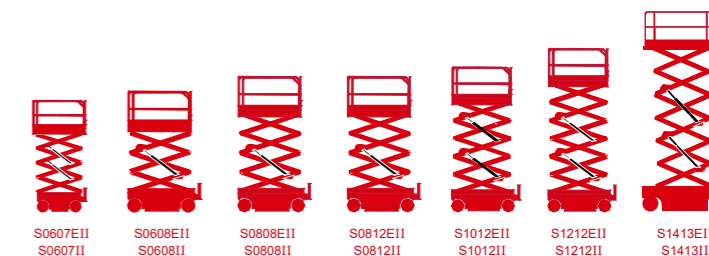
### CARATTERISTICHE STANDARD

- Classificato per interni ed esterni
- Controllo proporzionale
- Parapetto pieghevole
- Dispositivo di arresto di emergenza
- Sblocco manuale del freno
- Discesa di emergenza
- Vassoio portacomponenti ribaltabile
- Guardia di buche
- Cancello d'ingresso autobloccante
- Allarme antiribaltamento con interruzione del sollevamento
- Sistema di rilevamento del sovraccarico
- Allarme di discesa con faretto lampeggiante
- Tutti i movimenti allarmano
- Guida a tutta altezza
- Sistema diagnostico intelligente



### OPZIONALE

- Alimentazione CA alla piattaforma
- Protezione anticollisione
- Vaschetta di contenimento perdite
- Batteria esente da manutenzione
- Batteria al litio
- Sistema di allarme vocale
- Telematica





# M0810JE / M0407TE

## Sollevamento verticale dell'albero



### M0407TE

L'M0407TE può essere facilmente trasportato attraverso porte e ascensori per passeggeri. Il ridotto raggio di sterzata interno e la trasmissione a tutta altezza consentono un utilizzo flessibile in spazi ristretti. È inoltre dotato di braccio di alta qualità, sistema di autodiagnosi intelligente, cilindro dell'olio telescopico girevole integrato a tre stadi, ecc., che sono sicuri, affidabili e durevoli.

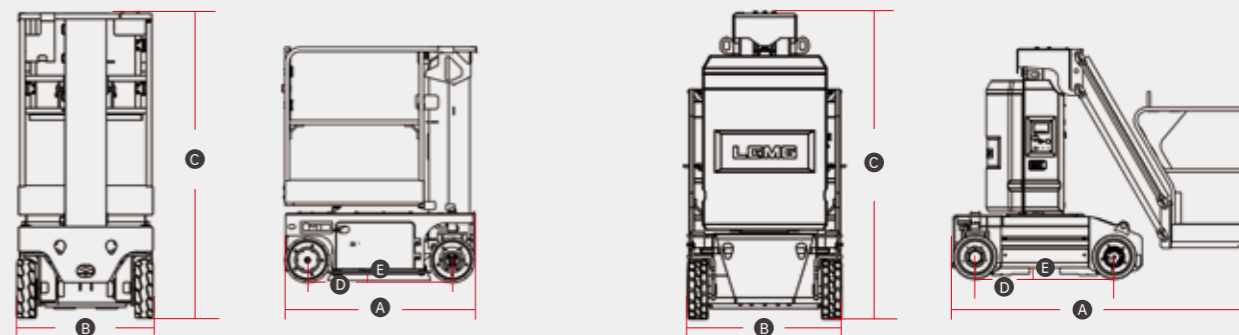
### M0810JE

L'M0810JE ha un'eccellente manovrabilità ed è facile da manovrare in spazi ristretti. Il braccio da 3,2 m consente un raggio di lavoro più ampio. Dotato di trazione elettrica ecologica a zero emissioni per orari di lavoro più lunghi e maggiore efficienza, l'intero veicolo è di piccole dimensioni, leggero e facile da trasportare.

## SPECIFICHE

MODELLI	M0407TE (M1230TE)	
Misurazione	Métrique	Impériale
Altezza di lavoro massima	5.7m	18'8"
Altezza della piattaforma	3.7m	12'2"
Dimensioni della piattaforma	1.33x0.75m	52"x30"
<b>A</b> Lunghezza complessiva	1.39m	4'7"
<b>B</b> Larghezza complessiva	0.76m	2'6"
<b>C</b> Altezza complessiva (Riposta)	1.69m	5'6"
<b>D</b> Interasse	1.04m	3'5"
<b>E</b> Altezza libera dal suolo (Riposta)	72mm	3"
PRODUTTIVITÀ		
Occupation maximale de la plate-forme	1 (dentro) / 0 (fuori)	
Capacità della piattaforma	230kg	507 lbs
Modalità guida	Trazione a ruote anteriori	
Velocità di guida (Riposta)	4km/h	2.5mph
Velocità di guida (Aumentata)	0.6km/h	0.37mph
Gradabilità	25%	25%
Dimensione pneumatici	323x100mm	13"x4"
POTENZA		
Fonte di potere	24V 145Ah	
Peso della macchina (CE)	780kg	1720 lbs

MODELLI	M0810JE (M2640JE)	
Misurazione	Métrique	Impériale
Altezza di lavoro max.	10m	32'10"
Altezza della piattaforma (Sollevata)	8m	26'3"
Sbraccio orizzontale	3.2m	10'6"
Altezza libera max.	6.6m	21'8"
Dimensione della piattaforma (LxW)	0.98x0.72m	39"x28"
<b>A</b> Lunghezza totale	2.6m	8'6"
<b>B</b> Larghezza complessiva	1m	3'3"
<b>C</b> Altezza complessiva (Riposta)	1.99m	6'6"
<b>D</b> Interasse	1.2m	3'11"
<b>E</b> Altezza libera dal suolo	0.1m	4"
PRODUTTIVITÀ		
Occupation maximale de la plate-forme	2 (dentro) / 1 (fuori)	
Capacità della piattaforma	200kg	440 lbs
Modalità guida	Ruota posteriore	
Freni	Ruota posteriore	
Rotazione del giradischi	345°	345°
Velocità di guida massima (Riposta)	5km/h	3mph
Max. Velocità di guida (Sollevata)	0.43km/h	0.27mph
Gradabilità	25%	25%
Oscillamento della coda	0	0
Dimensione pneumatici	380x130mm	15"x5"
POTENZA		
Fonte di potere	24V 250Ah	
Capacità olio idraulico	6.5L	1.7gal
Peso della macchina (CE)	2720kg	5997 lbs





# SC0407E / SC0610E

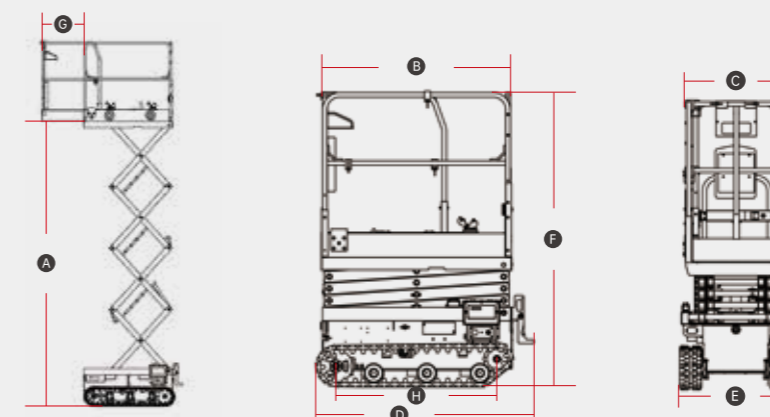
Sollevatore a forbice cingolato

Il sollevatore a forbice cingolato di LGMG è facile da guidare su pendii o terreni irregolari e ha eccellenti prestazioni di superamento degli ostacoli, che è molto adatto per l'ambiente con bassa pressione al suolo. Di dimensioni compatte con rotazione a 360 gradi sul posto, adatto per l'uso in spazi ristretti. Design umanizzato, funzionamento semplice e manutenzione più conveniente



## SPÉCIFICATIONS

MODELLI	SC0407E (SC1532E)		SC0610E (SC2240E)	
	Metrico	Imperiale	Metrico	Imperiale
Misurazione				
Altezza di lavoro massima	6.5m	21'4"	8.8m	28'10"
<b>A</b> Piattaforma rialzata	4.5m	14'9"	6.8m	22'4"
<b>B</b> Lunghezza della piattaforma	1.29m	4'3"	1.9m	6'3"
<b>C</b> Larghezza della piattaforma	0.7m	2'4"	0.73m	2'5"
<b>D</b> Lunghezza totale (con scaletta)	1.47m	4'10"	2.05m	6'9"
<b>E</b> Larghezza complessiva	0.78m	2'7"	0.99m	3'3"
<b>F</b> Altezza complessiva: parapetti alzati	1.99m	6'6"	2.19m	7'2"
<b>G</b> Piattaforma di estensione	0.6m	2'	0.9m	2'11"
<b>H</b> Interasse	0.95m	3'1"	1.55m	5'1"
Altezza libera dal suolo	118mm	5"	115mm	5"
<b>PRODUTTIVITÀ</b>				
Occupazione massima della piattaforma	1 (dentro) / 0 (fuori)		2 (dentro) / 0 (fuori)	
Capacità della piattaforma	200kg	441 lbs	250kg	551 lbs
Piattaforma di estensione della capacità della piattaforma	115kg	254 lbs	120kg	265 lbs
Pendenza superabile: stivata	25%	25%	25%	25%
Raggio di sterzata minimo	Raggio di sterzata minimo		Raggio di sterzata minimo	
Aumentare/ridurre la velocità	20s / 20s	20s / 20s	36s / 36s	36s / 36s
<b>POTENZA</b>				
Fonte di potere	24V 130Ah	24V 130Ah	24V 115Ah	24V 115Ah
<b>SISTEMA IDRAULICO</b>				
Volume olio idraulico	4L	1gal	5.5L	1.4gal
<b>PESO</b>				
Peso della macchina (CE/ANSI)	800kg	1764 lbs	1600kg	3528 lbs





## CONCETTO DI SERVIZIO

**Crea valore duraturo, potenzia la costruzione del marchio, concentrati sui dettagli, vai oltre le aspettative**

LGMG offre un servizio completo pre-vendita, vendita e post-vendita. Integra un servizio preciso in qualsiasi collegamento strettamente correlato a ciascun cliente e fornisce supporto tecnico, programmi di formazione, garanzia e vendita di parti ai clienti durante l'intero ciclo di vita della macchina.



### CONCETTO DI SERVIZIO

#### SUPPORTO TECNICO

I team di assistenza LGMG forniscono sempre supporto tecnico remoto tramite telefono o e-mail e persino supporto in loco con manuali, strumenti, informazioni e soluzioni di assistenza.

### CONCETTO DI SERVIZIO

#### SUPPORTO ALLA FORMAZIONE

LGMG offre vari programmi di formazione per operatori e tecnici dell'assistenza, aiutando le società di noleggio a migliorare le proprie capacità di assistenza e formazione tramite corsi dedicati preparati dai team LGMG online o in loco.



### CONCETTO DI SERVIZIO

#### SUPPORTO DELLE PARTI

LGMG fornisce scorte sufficienti di ricambi presso la sede centrale di LGMG in Cina, LGMG in Europa/Nord America/Giappone e altri centri di assistenza globali. Manuali di ricambi accurati e team di supporto tecnico sono sempre disponibili per rispondere alle tue domande.

## VALIGIA DI FORMAZIONE

Corsi di formazione rigorosi / Certificazioni professionali



## SCENARIO APPLICATIVO

Perfetto per diversi siti di lavoro

