

CARACTERÍSTICAS

Alta potencia, bajo consumo de combustible

- Equipado con un potente motor para maximizar la capacidad de manipulación de materiales con un menor consumo.

Óptima ergonomía, seguridad y confort

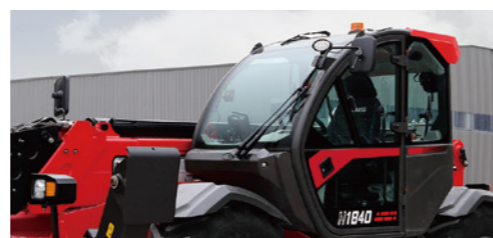
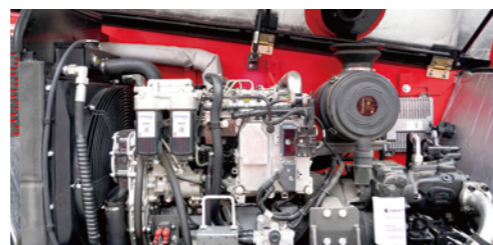
- La cabina FOPS y ROPS de serie aporta la seguridad altamente eficaz en los lugares de trabajo.
- El sistema de aire acondicionado de alta capacidad con calefactor de serie crea un entorno cómodo y productivo para el operador, ideal para lugares de trabajo en climas más cálidos o más fríos.
- Los guardabarros LGMG de serie proporcionan una protección superior contra la suciedad y las salpicaduras.
- Excelente visibilidad panorámica gracias al acristalamiento directo, la gran pantalla del techo y la cabina baja del motor.

Operación precisa, control inteligente

- The load-sense control system delivers high efficiency and excellent performance on different job sites.
- A large high-definition LCD screen, featuring an automotive-style and intuitive layout, provides a clear view and is easy to be recognized.
- An ergonomically-designed, fully proportional single-lever joystick delivers fast and precise control.

Versátil y Adaptable

- Los tres modos de dirección: dirección en las ruedas delanteras, dirección en diagonal y dirección in situ, con un radio de giro reducido, hacen que la máquina sea perfecta para obras con limitaciones o restricciones.
- Los carretes auxiliares se instalan de serie para adaptarse a una amplia gama de accesorios, incluidos plataforma, cucharón, gancho montado en el bastidor y succión de vidrio, para lograr la máxima versatilidad.



LGMG

H1840

MANIPULADORES TELESCÓPICOS

Los manipuladores telescópicos LGMG son la elección perfecta para los trabajos de construcción. Son robustos pero maniobrables, con un excelente rendimiento y fuertes capacidades de tracción en las cuatro ruedas. Los tres modos de dirección y la función de nivelación del bastidor convierten a los manipuladores telescópicos LGMG en la máquina perfecta para afrontar condiciones de trabajo complejas o difíciles.



Póngase en contacto con LGMG o con su distribuidor local para obtener más información. LGMG se reserva el derecho de modificar los datos técnicos sin previo aviso. Todas las fotos e imágenes de este folleto son únicamente con fines promocionales.

LINGONG HEAVY MACHINERY CO., LTD.

Dirección: N.º 2676, Kejia Road, Jinan, Shandong, China
Correo electrónico: sales@lgmg.com.cn Tel: +86 531 6787 9283

LGMG Europe B.V.

Dirección: Donker Duyvisweg 301, 3316 BL Dordrecht, Países Bajos
Correo electrónico: sales@lgmg.com.cn Tel: +31 850 642 777

LGMG North America Inc.

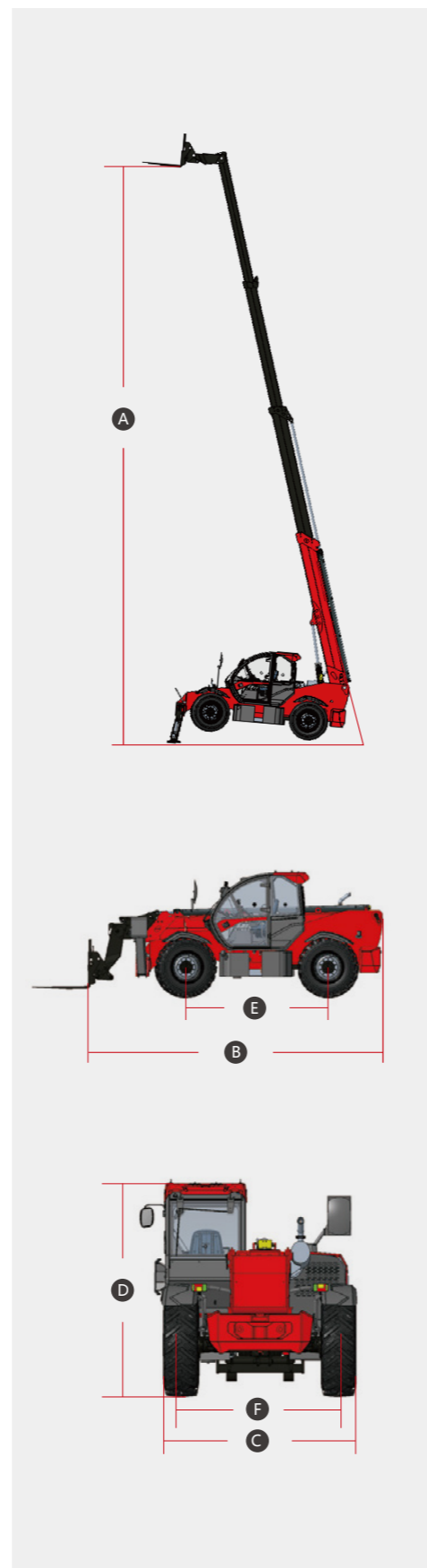
Dirección: 4105 Live Oak Drive, Suite 100, The Colony, Texas 75056 Estados Unidos
Correo electrónico: sales@lgmgna.com Tel: +1 833 288 5464

www.lgmglifts.com

 **LGMG**
RELIABILITY IN ACTION

ESPECIFICACIONES

MODELOS	H1840	
Medidas	Métrica	Imperial
Ⓐ Máx. Altura de elevación	17.6m	57'9"
Máx. Alcance	13.1m	43'
Ⓑ Longitud Total	6.28m	20'7"
Ⓒ Anchura total	2.44m	8'
Ⓓ Altura Total	2.68m	8'10"
Ⓔ Distancia entre ejes	3.12m	10'3"
Ⓕ Distancia entre ruedas	1.96m	6'5"
Altura libre al suelo	0.41m	1'4"
PRODUCTIVIDAD		
Máx. Capacidad	4000kg	8818 lbs
Rendimiento en subida de pendientes-Sin carga	65%	
Min. Radio de giro	4.3m	14'1"
Ángulo de inclinación	±9°	
Modo conducción/dirección	Tracción en las 4 ruedas Dirección de las 4 ruedas	
Tiempo de ascenso de la pluma primaria	11-17.5s	
Tiempo de descenso de la pluma primaria	16-23.5s	
Tiempo de extensión de la pluma	15-22.5s	
Tiempo de retracción de la pluma	11-18s	
Avance - Velocidad de desplazamiento de la primera marcha	10km/h	6.2mph
Avance - Velocidad de desplazamiento de la segunda marcha	30km/h	18.6mph
Retroceso - Velocidad de desplazamiento de la primera marcha	10km/h	6.2mph
Retroceso - Velocidad de desplazamiento de la segunda marcha	30km/h	18.6mph
Freno de servicio	Frenos en baño de aceite multidisco en el eje delantero y trasero	
Máx. Distancia de frenado-Sin carga	< 5.5m (20km/h)	< 18'1"(12.4mph)
Neumáticos Estándar	440/80 R24	
POTENCIA		
Fabricante	Perkins 1104D-E44T	
Potencia nominal	74.5kW	100hp
Máx. Par	420N.m	309.8 lb.ft
Cilindrada	4400ml	268.5 cu.in
SISTEMA HIDRÁULICO		
Tanque de aceite hidráulico	180L	47.6gal
Capacidad del depósito de combustible	150L	39.6gal
PESO		
Peso Total	12200kg	26896 lbs



CURVA DE CARGA DEL H1840 EN CONDICIONES RT

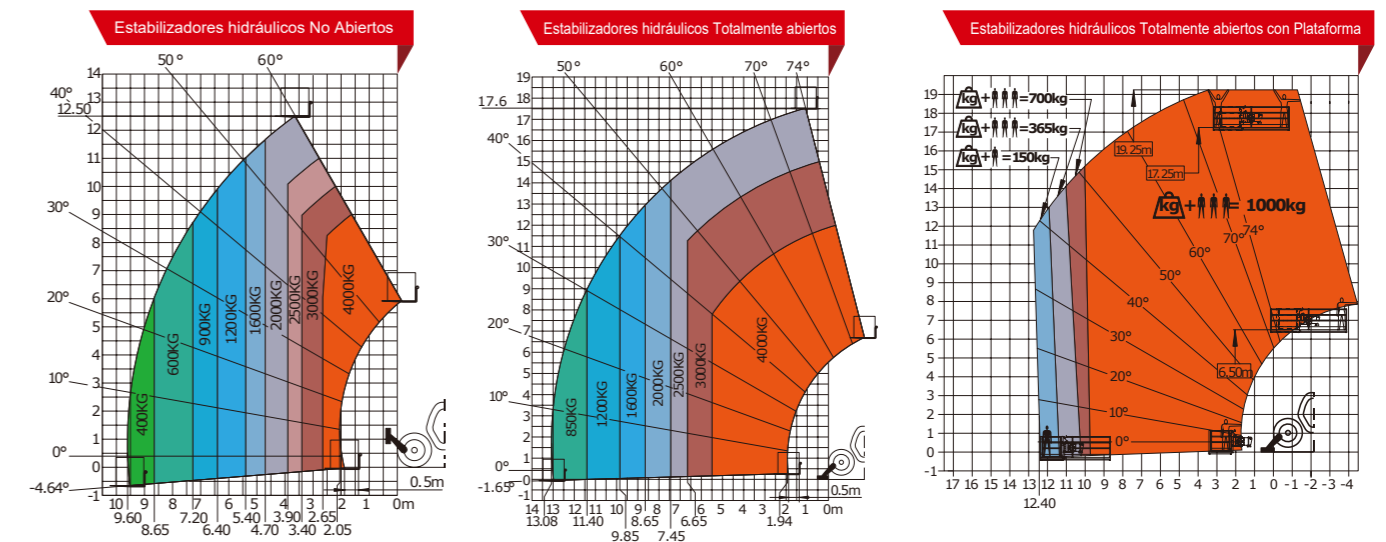


Diagram showing 7 optional accessories for the H1840 forklift:

- 1 Estándar Horquilla
- 2 Extensión Plataforma de Trabajo
- 3 Trabajo Fijo Plataforma
- 4 Extensión Plumín
- 5 Montado en bastidor Gancho
- 6 Material Cucharón
- 7 General Cucharón de uso múltiple