

Nacelle à bras télescopique de série H

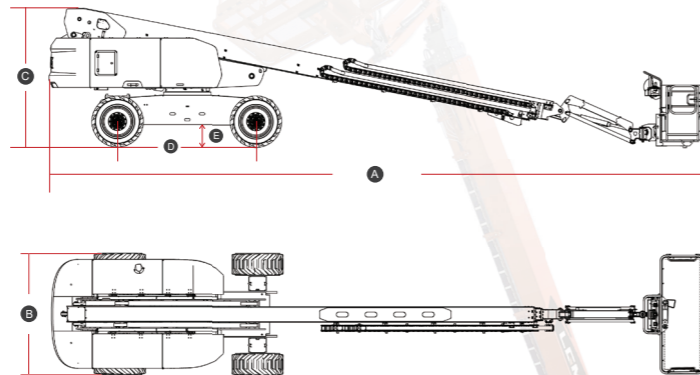
CARACTÉRISTIQUES STANDARD

- Commande proportionnelle
- Système de détection de surcharge
- Alarme de descente avec gyrophare
- Système de nivellement automatique de la plate-forme
- Bouton d'arrêt d'urgence
- Système de diagnostic embarqué
- Essieu oscillant
- Système de protection contre le basculement
- Protection anti-pincement
- Couvercle de contrôle de la plate-forme
- Soufflet de vérin
- Grande plate-forme de travail de 2,44 m

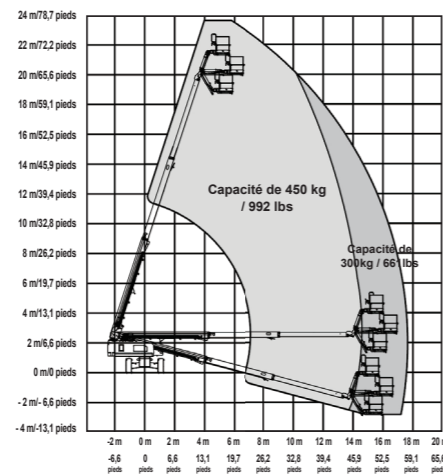
OPTIONNEL

- Alimentation en courant alternatif vers la plate-forme
- Télématicque
- Générateur hydraulique
- Pneus non marquants
- Pneus pleins
- Packs grand froid

TAILLE DE LA MACHINE



PLAGE DE TRAVAIL DU T22J-H



LGMG SÉRIE H

NACELLE À BRAS TÉLESCOPIQUE



Veuillez contacter LGMG ou un concessionnaire local pour plus de détails.
LGMG se réserve le droit de modifier les données techniques sans préavis.
Toutes les photos et images de cette brochure sont uniquement destinées à des fins promotionnelles.
Cette brochure entre en vigueur en mai 2022.

LINGONG HEAVY MACHINERY CO.,LTD

Adresse : NO.2676,Kejia Road,Jinan,Shandong,China
Email : sales@lmgm.com.cn Tél : +86 531 6787 9283

LGMG Europe B.V.

Adresse : Laanweg 16 3208LC Spijkenisse Rotterdam,Pays-Bas
Email : sales@lmgmeurope.com. Tél : +31 850 642 777

LGMG North America Inc.

Adresse:1445 Sheffler Dr,Chambersburg,PA.17201,USA
Email : sales@lmgmna.com Tél : +1 833 288 5464

www.lmgmlifts.com



LA FIABILITÉ EN ACTION

H Haute Capacité Haute Productivité

Lorsque vous louez une PEMP pour la construction, la capacité supérieure de l'équipement entraîne une plus grande efficacité du travail et la création de plus de valeur. LGMG est bien conscient des besoins de ses clients et nous avons lancé une gamme complète de nacelles télescopiques à moteur de grande capacité. Avec des hauteurs de travail de 21,8 à 29,8 m (71,5/97,8 pieds), une application intérieure-extérieure, une occupation maximale de 3 personnes et une conception à double capacité de 450/300 kg (992/661lbs), cette série permet de charger plus de matériaux à la fois, ce qui améliore considérablement l'efficacité du travail.

CARACTÉRISTIQUES

- Oscillation des essieux entièrement flottante, châssis à angle d'inclinaison maximum de 5 degrés. Il permet aux roues d'adhérer au sol lors de la navigation sur des terrains difficiles et irréguliers.
- Les commandes proportionnelles de levage et d'entraînement permettent des manœuvres plus fluides, un positionnement précis et une utilisation confortable.
- Plus de 95% des composants principaux et plus de 80% des pièces structurelles sont interchangeables, ce qui permet de réduire les coûts de stockage des pièces de rechange et d'améliorer l'efficacité de la maintenance.
- Contrôle automatique du régime moteur avec un bras qui descend par son propre poids. Permet un déplacement en douceur, économise de l'énergie et réduit le bruit.
- Système de diagnostic et de contrôle intelligent avec analyse précise des défauts, pratique et efficace.



SPÉCIFICATIONS

MODÈLES	T20J-H (T65J-H)		T22J-H (T72J-H)		T26J-H (T85J-H)		T28J-H (T92J-H)		
	Métrique	US	Métrique	US	Métrique	US	Métrique	US	
Mesures									
Hauteur de travail max. (m/pieds)	21,8	71,5	23,8	78,1	27,9	91,5	29,8	97,8	
Hauteur de la plate-forme (m/pieds)	19,8	65	21,8	71,5	25,9	85	27,8	91,2	
Portée horizontale max. (m/pieds)	16,6	54,1	17	55,8	22,3	73,2	22,5	73,8	
Longueur de la plate-forme (m/po)	2,44	96	2,44	96	2,44	96	2,44	96	
Largeur de la plate-forme (m/po)	0,9	35	0,9	35	0,9	35	0,9	35	
A Longueur-repliée (m/pieds)	10,2	33,5	11	36,09	12,72	41,75	13,4	44	
Longueur - Transport (bras replié) (m/pieds)	8,30	27,23	9,03	29,63	11	36,09	11,47	37,63	
B Largeur totale (m/pieds)	2,49	8,17	2,49	8,17	2,5	8,17	2,5	8,17	
C Hauteur-repliée (m/pieds)	2,775	9,08	2,775	9,08	2,825	9,25	2,825	9,25	
Hauteur - Transport (m/pieds)	2,89	9,48	2,88	9,45	3,03	9,94	3,02	9,91	
D Empattement (m/pieds)	2,51	8,25	2,51	8,25	2,85	9,33	2,85	9,33	
E Garde au sol (m/pieds)	0,395	1,29	0,395	1,29	0,425	1,42	0,425	1,42	
PRODUCTIVITÉ									
Capacité de la plate-forme (non restreinte) (kg/lbs)	300	661	300	661	300	661	300	661	
Capacité de la plate-forme (kg/lbs)	450	992	450	992	450	992	450	992	
Occupation max. de la plate-forme	2 (non restreinte) / 3 (restreinte)								
Rotation de la table tournante	360° en continu		360° en continu		360° en continu		360° en continu		
Vitesse d'entraînement-repliée (km/h mph)	4,8	3	4,8	3	4,8	3	4,8	3	
Vitesse d'entraînement-levée (km/h mph)	0,8	0,5	0,8	0,5	0,8	0,5	0,8	0,5	
Aptitude à la pente	45%		45%		45%		45%		
Vitesse max. du vent (m/s mph)	12,5	28	12,5	28	12,5	28	12,5	28	
Rayon de braquage intérieur (m/pieds)	2,5	8,2	2,5	8,2	3,66	12	3,66	12	
Rayon de braquage extérieur (m/pieds)	5,5	18	5,5	18	6,55	21,5	6,55	21,5	
Pente maximale	5°/5°		5°/5°		5°/5°		5°/5°		
Type de pneu	RT rempli de mousse		RT rempli de mousse		RT rempli de mousse		RT rempli de mousse		
Taille des pneus	355/55D 625		355/55D 625		18-625		18-625		
ALIMENTATION									
Alimentation	36kw / 48,3hp				55,4kw / 74,3hp				
Capacité du réservoir de carburant (L/gal)	100	26,4	100	26,4	100	26,4	100	26,4	
SYSTÈME HYDRAULIQUE									
Volume d'huile hydraulique (L/gal)	180	47,5	180	47,5	180	47,5	180	47,5	
POIDS									
Poids de la machine (CE/ANSI) (kg/lbs)	12000	26455	12300	27117	18300	40345	18800	41447	