

# LGMG

## AR14JH

ÉLÉVATEUR À FLÈCHE  
ARTICULÉE DIESEL



- La conception à double capacité de 450/300 kg (992/661 lb) améliore considérablement l'efficacité sur le chantier.
- Conduite proportionnelle en douceur, positionnement précis et fonctionnement confortable.
- La plate-forme autonivelante associée à la rotation de plate-forme hydraulique offre une productivité exceptionnelle.
- Le plateau moteur extérieur pour un accès et un entretien faciles.
- Le système d' autodiagnostic intelligent pour un dépannage rapide.

# ÉLÉVATEUR À FLÈCHE ARTICULÉE DIESEL LGMG

## SPÉCIFICATIONS

MODÈLE	AR14J-H ( AR45J-H )	
	Métrique	Impériale
Dimensions		
Hauteur de travail maximale	15.9m	52'2"
Hauteur de la plate-forme	13.9m	45'7"
Portée horizontale	7.7m	25'3"
Hauteur de dépassement	7.4m	24'3"
Longueur de plate-forme	1.83m	6'
Largeur de plate-forme	0.76m	2'6"
<b>A</b> Longueur arrimée	6.95m	22'10"
Longueur-Transport (flèche repliée)	5.9m	19'4"
<b>B</b> Largeur totale	2.3m	7'7"
<b>C</b> Hauteur arrimée	2.24m	7'4"
Hauteur - Transport	2.65m	8'8"
<b>D</b> Empattement	2.25m	7'5"
<b>E</b> Garde au sol	0.35m	1'2"

### PRODUCTIVITÉ

Occupation maximale de la plate-forme	2 (unrestricted) / 3 (restricted)	
Capacité de la plate-forme (non restreinte)	300kg	661 lbs
Capacité de la plate-forme (restreinte)	450kg	992 lbs
Rotation de la plaque tournante	355°	355°
Vitesse de conduite - arrimée	5km/h	3.1mph
Vitesse de conduite - surélevée	0.8km/h	0.5mph
Capacité de montée	45%	45%
Vitesse du vent max.	12.5m/s	28mph
Rayon de braquage à l'intérieur	1.67m	5'6"
Rayon de braquage vers l'extérieur	3.66m	12'
Pente maximale	5°/5°	5°/5°
Type de pneu	RT Rempli de mousse	
Taille de pneu	315/55D20	315/55D20

### PUISSANCE

Source électrique	Kubota V2403 / Kubota D1105	
-------------------	-----------------------------	--

### SYSTÈME HYDRAULIQUE

Volume d'huile hydraulique	75L	19.8gal
----------------------------	-----	---------

### POIDS

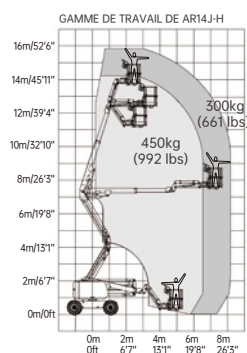
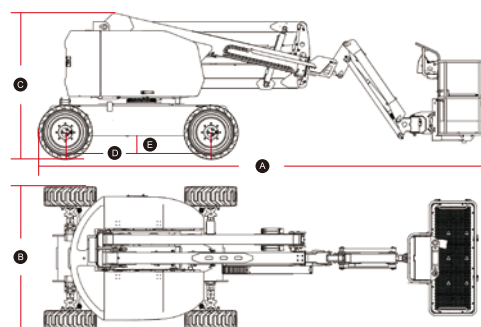
Poids de la machine (CE/ANSI)	7400kg	16314 lbs
-------------------------------	--------	-----------

### CARACTÉRISTIQUES STANDARD

Essieu oscillant	Klaxon/compteur horaire
Balises clignotantes	Entraînement pleine hauteur
Protecteur de cylindre	Système de diagnostic intelligent
Protection anticollision	Système de détection de surcharge
Contrôle proportionnel	Couvercle de contrôle de la plate-forme
Connecteur télématique	Plate-forme de nivellement automatique
Dispositif d'arrêt d'urgence	Système de protection contre l'inclinaison
Boîte à outils de plate-forme	Pneus remplis de mousse pour tout-terrain

### OPTIONNEL

Pneus pleins	Plate-forme maillée demi-hauteur
Glissières de sécurité	Alimentation CA de la plate-forme
Services télématiques	Générateur hydraulique de 3,5 kW
Pneus pleins non marquants	Ensemble du générateur hydraulique
Huile hydraulique biodégradable	Module de chauffage à démarrage à froid
Pneus non marquants remplis de mousse	



Veuillez contacter LGMG ou un concessionnaire local pour plus de détails. LGMG se réserve le droit de modifier les données techniques sans préavis. Toutes les photos et images de cette brochure sont à des fins promotionnelles uniquement. Cette brochure entrera en vigueur en mai 2023.

## LINGONG HEAVY MACHINERY CO., LTD.

Adresse: n° 2676, Route de Kejia, Jinan, Shandong, Chine  
 Courriel: sales@lmgm.com.cn Tél: +86 531 6787 9283

## LGMG Europe B.V.

Adresse: Donker Duyvisweg 301, 3316 BL Dordrecht, Pays-Bas  
 Courriel: sales@lmgmeurope.com Tél: +31 850 642 777

## LGMG North America, Inc.

Adresse: 4105 Live Oak Drive, Suite 100, The Colony, Texas 75056 États-Unis  
 Courriel: sales@lmgmna.com Tél: +1 833 288 5464