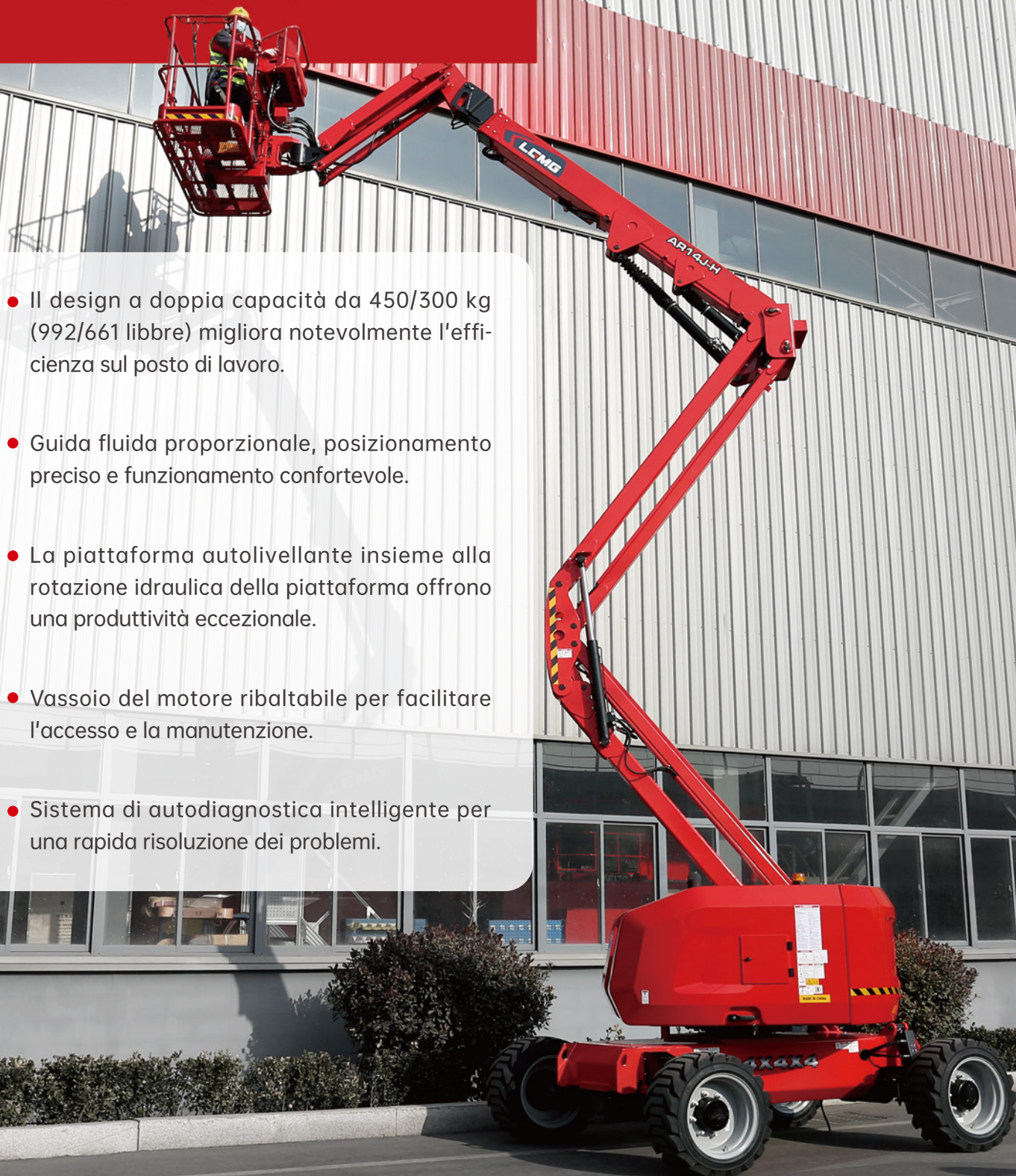


LGMG

AR14J-H

**SOLLEVATORE A BRACCIO
ARTICOLATO DIESEL**



- Il design a doppia capacità da 450/300 kg (992/661 libbre) migliora notevolmente l'efficienza sul posto di lavoro.
- Guida fluida proporzionale, posizionamento preciso e funzionamento confortevole.
- La piattaforma autolivellante insieme alla rotazione idraulica della piattaforma offrono una produttività eccezionale.
- Vassoio del motore ribaltabile per facilitare l'accesso e la manutenzione.
- Sistema di autodiagnostica intelligente per una rapida risoluzione dei problemi.

Sollevatore a braccio articolato diesel LGMG

SPECIFICHE

MODÈLE	AR14J-H (AR45J-H)	
Misurazione	Metrico	Imperiale
Altezza di lavoro massima	15.9m	52'2"
Altezza della piattaforma	13.9m	45'7"
Sbraccio orizzontale	7.7m	25'3"
Hauteur de dépassement	7.4m	24'3"
Lunghezza della piattaforma	1.83m	6'
Larghezza della piattaforma	0.76m	2'6"
A Lunghezza stivata	6.95m	22'10"
Lunghezza-Trasporto (jib nascosto)	5.9m	19'4"
B Larghezza complessiva	2.3m	7'7"
C Altezza da riposto	2.24m	7'4"
Altezza-Trasporto	2.65m	8'8"
D Interasse	2.25m	7'5"
E Altezza libera dal suolo	0.35m	1'2"

PRODUTTIVITÀ		
Occupazione massima della piattaforma	2 (illimitato) / 3 (limitato)	
Capacità della piattaforma (illimitata)	300kg	661 lbs
Capacità della piattaforma (limitata)	450kg	992 lbs
Rotazione del giradischi	355°	355°
Velocità di guida-Diminuita	5km/h	3.1mph
Velocità di guida-Aumentata	0.8km/h	0.5mph
Gradabilità	45%	45%
Velocità massima del vento	12.5m/s	28mph
Raggio di sterzata interno	1.67m	5'6"
Raggio di sterzata esterno	3.66m	12'
Pendenza massima	5°/5°	5°/5°
Tipo di pneumatico	RT Imbottito in schiuma	
Dimensione pneumatici	315/55D20	315/55D20

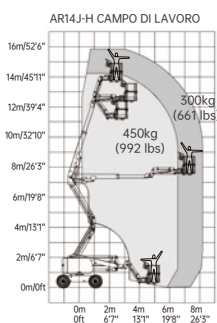
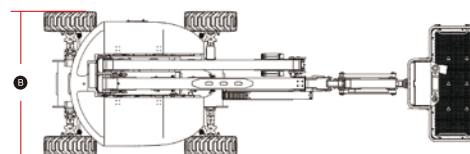
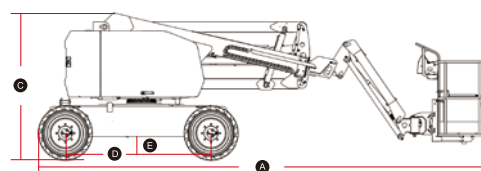
POTENZA		
Fonte di potere	Kubota V2403 / Kubota D1105	

SISTEMA IDRAULICO		
Volume olio idraulico	75L	19.8gal

PESO		
Peso della macchina (CE/ANSI)	7400kg	16314 lbs

CARATTERISTICHE STANDARD	
Asse oscillante	Piattaforma autolivellante
Clacson/contaore	Sistema diagnostico intelligente
Fari lampeggianti	Copertura comandi in piattaforma
Cilindro a soffietto	RT Pneumatici riempiti di schiuma
Guida a tutta altezza	Dispositivo di arresto di emergenza
Connettore telematico	Cassetta degli attrezzi della piattaforma
Controllo proporzionale	Sistema di rilevamento del sovraccarico
Protezione anticollisione	Sistema di protezione contro l'inclinazione

OPZIONALE	
Telematica	Pneumatici solidi antitraccia
Gomme solide	Generatore idraulico da 3,5kw
Binario ausiliario	Olio idraulico biodegradabile
Pacchetto freddo	Alimentazione CA alla piattaforma
Kit generatore idraulico	Piattaforma in rete a mezza altezza
Pneumatici anti-traccia riempiti di schiuma	



Si prega di contattare LGMG o il rivenditore locale per maggiori dettagli. LGMG si riserva il diritto di modificare i dati tecnici senza preavviso. Tutte le foto e le immagini in questa brochure sono solo a scopo promozionale. Questo opuscolo entrerà in vigore a maggio 2023.

LINGONG HEAVY MACHINERY CO., LTD.

Indirizzo: N. 2676, Via Kejia, Jinan, Shandong, Cina
E-mail: sales@lmgm.com.cn Telefono: +86 531 6787 9283

LGMG Europe B.V.

Indirizzo: Donker Duyvisweg 301, 3316 BL Dordrecht, Paesi Bassi
E-mail: sales@lmgmeurope.com Telefono: +31 850 642 777

LGMG North America Inc.

Indirizzo: 4105 Live Oak Drive, Suite 100, The Colony, Texas 75056 Stati Uniti
E-mail: sales@lmgmna.com Telefono: +1 833 288 5464

www.lmgmlifts.com

 **LGMG**
RELIABILITY IN ACTION