

# LGMG

## AR20J

**SOLLEVATORE A BRACCIO  
ARTICOLATO DIESEL**



- Design a doppia capacità da 260/350 kg (573 libbre/772 libbre), piattaforma a triplo ingresso da 2,44 m (8').
- Gli assi oscillanti e flottanti a tempo pieno consentono alle ruote di aderire al suolo durante la guida su terreni duri e irregolari.
- Il sistema di trazione integrale integrato fornisce una potenza elevata, fluida trasmissione e pendenza superabile del 45%.
- Dotato di tre modalità di sterzata: sterzata a quattro ruote, sterzata a granchio e sterzata a ruota anteriore e dotato di allineamento delle ruote one-touch.
- I comandi di sollevamento e guida proporzionali garantiscono manovre più fluide, posizionamento preciso e funzionamento confortevole.

# Sollevatore a braccio articolato diesel LGMG

## SPECIFICHE

MODÈLE	AR20J ( AR65J )	
Misurazione	Metrico	Imperiale
Altezza di lavoro massima	21.58m	70'10"
Altezza della piattaforma	19.58m	64'3"
Sbraccio orizzontale	12.37m	40'7"
Hauteur de dépassement	8.19m	26'10"
Lunghezza della piattaforma	2.44m	8'
Larghezza della piattaforma	0.9m	2'11"
<b>A</b> Lunghezza stivata	9.42m	30'11"
Lunghezza-Trasporto (jib nascosto)	7.63m	25'
<b>B</b> Larghezza complessiva	2.5m	8'2"
<b>C</b> Altezza da riposto	2.46m	8'1"
Altezza-Trasporto	2.96m	9'9"
<b>D</b> Interasse	2.51m	8'3"
<b>E</b> Altezza libera dal suolo	0.4m	1'4"

PRODUTTIVITÀ		
Occupazione massima della piattaforma	2(unrestricted) / 3(restricted)	
Capacità della piattaforma (illimitata)	260/350kg	573/772 lbs
Rotazione del giradischi	360°	360°
Velocità di guida-Diminuita	5km/h	3.1mph
Velocità di guida-Aumentata	0.8km/h	0.5mph
Gradabilità	45%	45%
Velocità massima del vento	12.5m/s	28mph
Raggio di sterzata interno	1.9m	6'3"
Raggio di sterzata esterno	3.9m	12'10"
Pendenza massima	4°/4°	4°/4°
Tipo di pneumatico	RT Imbottito in schiuma	
Dimensione pneumatici	355/55D625	

POTENZA		
Fonte di potere	Kubota V2403	

SISTEMA IDRAULICO		
Volume olio idraulico	100L	26.4gal

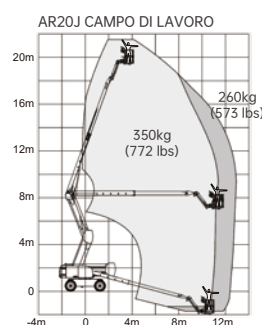
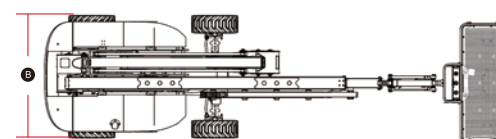
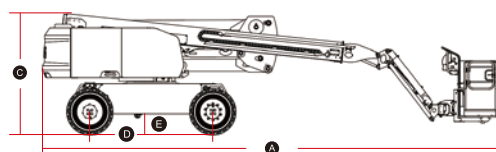
PESO		
Peso della macchina (CE/ANSI)	9850kg	21715 lbs

## CARATTERISTICHE STANDARD

Asse oscillante	Piattaforma autolivellante
Clacson/contaore	Sistema diagnostico intelligente
Fari lampeggianti	Copertura comandi in piattaforma
Cilindro a soffietto	RT Pneumatici riempiti di schiuma
Guida a tutta altezza	Dispositivo di arresto di emergenza
Connettore telematico	Cassetta degli attrezzi della piattaforma
Controllo proporzionale	Sistema di rilevamento del sovraccarico
Protezione anticollisione	Sistema di protezione contro l'inclinazione

## OPZIONALE

Telematica	Pneumatici solidi antitraccia
Gomme solide	Generatore idraulico da 3,5kw
Binario ausiliario	Olio idraulico biodegradabile
Pacchetto freddo	Alimentazione CA alla piattaforma
Kit generatore idraulico	Piattaforma in rete a mezza altezza
Pneumatici anti-traccia riempiti di schiuma	



Si prega di contattare LGMG o il rivenditore locale per maggiori dettagli.

LGMG si riserva il diritto di modificare i dati tecnici senza preavviso. Tutte le foto e le immagini in questa brochure sono solo a scopo promozionale. Questo opuscolo entrerà in vigore a maggio 2023.

### LINGONG HEAVY MACHINERY CO., LTD.

Indirizzo: N. 2676, Via Kejia, Jinan, Shandong, Cina  
E-mail: sales@lmgm.com.cn Telefono: +86 531 6787 9283

### LGMG Europe B.V.

Indirizzo: Donker Duyvisweg 301, 3316 BL Dordrecht, Paesi Bassi  
E-mail: sales@lmgmeurope.com Telefono: +31 850 642 777

### LGMG North America Inc.

Indirizzo: 4105 Live Oak Drive, Suite 100, The Colony, Texas 75056 Stati Uniti  
E-mail: sales@lmgmna.com Telefono: +1 833 288 5464

www.lmgmlifts.com



**LGMG**  
RELIABILITY IN ACTION