

# LGMG

## AR24J

連結ブームリフト

- アクスルー一体型四輪駆動システム、強力なパワーとスムーズなトランスミッション。
- 3狭い場所での作業に対応するために、前輪操向、カニ操向、四輪操向という三つの操向モード：、
- ブーム複合作用で全方位空中作業を実現。
- フルタイムフローティングにより、運転の安全性を確保。
- コンテナ輸送条件を満足するために、より高いねじれ防止強度フレーム。



# LGMG ディーゼル - 連結ブームリフト

## 仕様

モデル	AR24J (AR80J)	
寸法	メートル法	インペリアル
作業高さ	26.6m	87'3"
プラットフォーム高さ	24.6m	80'9"
水平アウトリーチ	18m	59'1"
アップ・オーバー高さ	8.83m	28'11"
プラットフォームの長さ	2.44m	8'
プラットフォーム幅	0.9m	2'11"
<b>A</b> 収納時長さ	11.6m	36'1"
長さ-輸送 (ジブ収納時)	9.07m	29'9"
<b>B</b> 全幅	2.5m	8'2"
<b>C</b> 収納時高さ	2.83m	9'3"
高さ-輸送	3.36m	11'
<b>D</b> ホイールベース	2.85m	9'4"
<b>E</b> 地上高	0.4m	1'4"

生産性		
プラットフォーム容量 (制限なし)	250kg	551 lbs
プラットフォーム容量 (制限あり)	350kg	772 lbs
最大 プラットフォーム稼働率	2 (制限なし) / 3 (制限あり)	
ターンテーブル回転数	360°	
駆動速度-停止	5km/h	3.1mph
駆動速度-上昇	0.8km/h	0.5mph
勾配	45%	
最大風速 風速	12.5m/s	28mph
旋回半径-内側	2.04m	6'8"
旋回半径-外側	4.13m	13'7"
最大傾斜	5°/5°	
タイヤタイプ	フォーム充填	
タイヤモデル	15-625	

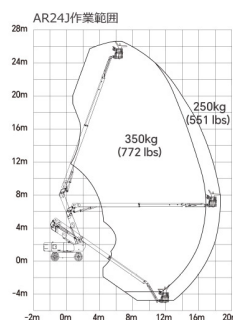
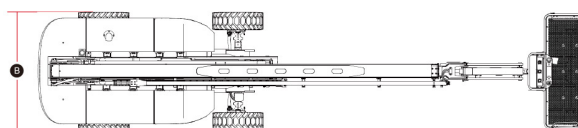
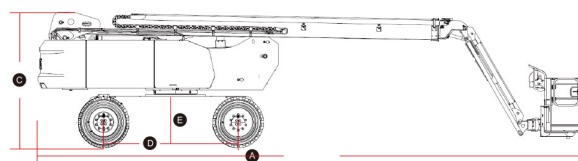
パワー		
動力源	クボタV2403 36kw/48.2hp	
燃料タンク容量	100L	26.4gal

油圧システム		
油圧オイル容量	162L	42.8gal

重量		
機械重量	17,300kg	38,139 lbs

標準機能	
比例制御	緊急停止装置
ホーン/アワーメーター	オートレベリングプラットフォーム
フルハイトドライブ	衝突防止
点滅ビーコン	過傾斜保護システム
シリンダーベローズ	プラットフォーム制御カバー
オシレーティングアクスル	過負荷検知システム
プラットフォーム・ツールボックス	インテリジェント診断システム
テレマティクス・コネクター	発泡タイヤ

オプション	
テレマティクス	ソリッドタイヤ
プラットフォームへのAC電源供給	ソリッドノンマーキングタイヤ
ハーフハイト・メッシュ・プラットフォーム	フォーム入りノンマーキング・タイヤ
補助レール	生分解性油圧オイル
油圧ジェネレーターキット	3.5kw 油圧発電機
コールドウェザー・パッケージ	



詳細については、LGMGまたは最寄りの販売店にお問い合わせください。

LGMGは、事前の通知なしに技術データを変更する権利を留保します。本パンフレットに掲載されているすべての写真および画像は、プロモーションのみを目的としています。

### LINGONG HEAVY MACHINERY CO., LTD.

住所 中国山東省済南市柯家路2676号

電子メール: sales@lmgm.com.cn 電話: +86 531 6787 9283

### LGMG ヨーロッパB.V.

住所: オランダ、ドルトレヒト3316 BL、ドンカー・デュイヴィス通り301番地

電子メール: sales@lmggeurope.com 電話: +31 850 642 777

### LGMG北米

テキサス州コロニー、スイート100、4105ライブオークドライブ75056 アメリカ合衆国

電子メール: sales@lmgna.com 電話: +1 833 288 5464

www.lmgglifts.com



行動する信頼性