

LGMG

AR24J

굴절식 붐 리프트

- 강력한 작동력과 부드러운 전달력을 갖춘 차축 일체형 4륜 구동 시스템입니다.
- 세 가지 조향 모드: 좁은 공간에서의 작업 요구를 충족시키기 위해 전륜, 크랩 및 4륜 조향이 가능합니다.
- 붐 복합 액션을 통해 전방위 공중 작업을 실현합니다.
- 운전 안전을 보장하기 위한 풀 타임 플로팅.
- 컨테이너 운송 조건을 충족시키기 위해 비틀림 방지 강도가 더 높은 프레임입니다.



사양서

모델	AR24J (AR80J)	
측정	미터법	임페럴
최대 작업 높이.	26.6m	87'3"
최대 플랫폼 높이.	24.6m	80'9"
수평 작업	18m	59'1"
위쪽 및 위쪽 높이	8.83m	28'11"
플랫폼 길이	2.44m	8'
플랫폼 폭	0.9m	2'11"
A 수납 길이	11.6m	36'1"
길이-운송(jib를 접어넣음)	9.07m	29'9"
B 전반적인 너비	2.5m	8'2"
C 적재 높이	2.83m	9'3"
운송 높이	3.36m	11'
D 휠베이스	2.85m	9'4"
E 지상고	0.4m	1'4"

작업성		
플랫폼 용량(무제한)	250kg	551 lbs
플랫폼 용량(제한됨)	350kg	772 lbs
최대 플랫폼	2(무제한)/ 3(제한)	
턴테이블 회전	360°	
드라이브 속도 수납	5km/h	3.1mph
드라이브 속도 향상	0.8km/h	0.5mph
등판 능력	45%	
최대 풍속	12.5m/s	28mph
회전 반경 - 내부	2.04m	6'8"
회전 반경 - 외부	4.13m	13'7"
최대 경사	5°/5°	
타이어 종류	폼 내장	
타이어 모델	15-625	

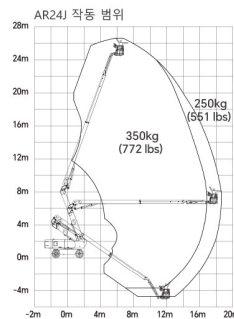
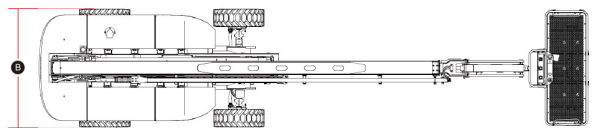
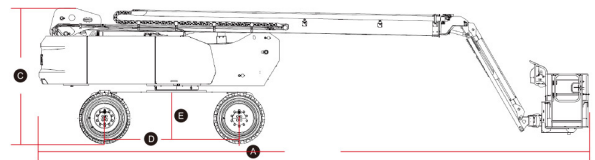
전력		
전원	쿠보타 V2403 36kw/48.2hp	
연료 탱크 용량	100L	26.4gal

유압 시스템		
유압 오일량	162L	42.8gal

무게		
기계 무게	17,300kg	38,139 lbs

표준 기능	
비례제어	비상 정지 장치
경적/시간 측정기	자동 레벨링 플랫폼
전체 높이 드라이브	충돌 방지 보호
비콘 감박임	오버틸트 방지 시스템
실린더 벨로우즈	플랫폼 제어 커버
진동축	과부하 감지 시스템
플랫폼 도구 상자	지능형 진단 시스템
텔레매틱스 커넥터	폼 충전 타이어

옵션	
텔레매틱스	솔리드 타이어
플랫폼에 AC 전원 공급	논마킹 솔리드 타이어
절반 높이 메시 플랫폼	폼 충전 논마킹 타이어
보조 레일	생분해성 유압 오일
유압 발전기 키트	3.5kw 유압 발전기
극한 패키지	



자세한 내용은 LGMG 또는 현지 대리점에 문의하십시오.

LGMG는 사전 통지 없이 기술 데이터를 변경할 권리를 보유합니다. 본 브로셔에 포함된 모든 사진과 포토는 홍보용으로만 사용됩니다.

LINGONG중장비유한회사

주소: 중국 산둥성 제남 커자로 2676호
이메일: sales@lmg.com.cn 전화: +86 531 6787 9283

LGMG 유럽 BV

주소: 네덜란드 Donker Duyvisweg 301, 3316 BL Dordrecht
이메일: sales@lmg-europe.com 전화: +31 850 642 777

LGMG 북미주식회사

주소: 미국 텍사스 4105 Live Oak Drive, Suite 100, The Colony 75056
이메일: sales@lmgna.com 전화: +1 833 288 5464

www.lmg-lifts.com



실행 중인 신뢰성