

LGMG

HA735

ТЕЛЕСКОПИЧЕСКИЙ
ПОГРУЗЧИК



ТЕЛЕСКОПИЧЕСКИЙ ПОГРУЗЧИК LGMG HA735

ТЕХНИЧЕСКИЕ ХАРАКТЕРИСТИКИ

МОДЕЛИ	HA735	
Единицы измерения	Метрические	Британские
Ⓐ Макс. высота подъема	6,9 м	22'8"
Макс. вылет	3,9 м	12'10"
Ⓑ Общая длина	4,91 м	16'11"
Ⓒ Общая ширина	2,41 м	7'11"
Ⓓ Общая высота	2,31 м	7'7"
Ⓔ Колесная база	2,9 м	9'6"
Дорожный просвет	0,41 м	1'4"
ПРОИЗВОДИТЕЛЬНОСТЬ		
Макс. грузоподъемность	3500 кг	7716 фунт
Способность преодолевать подъем без груза	65%	
Мин. радиус поворота	4,1 м	13'5"
Угол наклона	±9°	
Режим движения/управления	Привод на 4 колеса Управление 4 колесами	
Время подъема главной стрелы	7,4 с	
Время опускания главной стрелы	5,4 с	
Время выдвижения стрелы	7,6 с	
Время втягивания стрелы	4,8 с	
Передний ход - скорость движения на первой передаче	4,5 км/ч	2,8 миль/ч
Передний ход - скорость движения на второй передаче	9,5 км/ч	5,9 миль/ч
Передний ход - скорость движения на третьей передаче	19 км/ч	11,8 миль/ч
Передний ход - скорость движения на четвертой передаче	27 км/ч	16,8 миль/ч
Задний ход - скорость движения на первой передаче	4,5 км/ч	2,8 миль/ч
Задний ход - скорость движения на второй передаче	9,5 км/ч	5,9 миль/ч
Задний ход - скорость движения на третьей передаче	19,5 км/ч	12,1 миль/ч
Рабочий тормоз	Погруженные в масло многодисковые тормоза на передней и задней оси	
Стандартные шины	460/70 R24	
ДВИГАТЕЛЬ		
Изготовитель	Yuchai	
Номинальная мощность	73 кВт	97,9 л.с.
Макс. крутящий момент	420 Н·м	309,8 фунт-фута
Рабочий объем	3620 мл	220,9 куб.дюйма
Емкость топливного бака	130 л	34,3 галл.
Тяга тягового стержня (полная нагрузка)	80KN	
ГИДРАВЛИЧЕСКАЯ СИСТЕМА		
Поток рабочего насоса	144 л/мин	
Емкость масляного бака гидросистемы	100 л	26,4 галл.
ВЕС		
Вес машины	7300 кг	16094 фунт

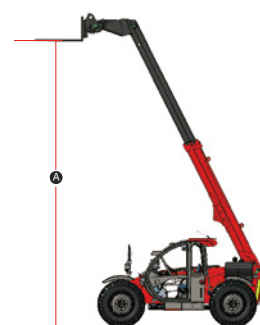
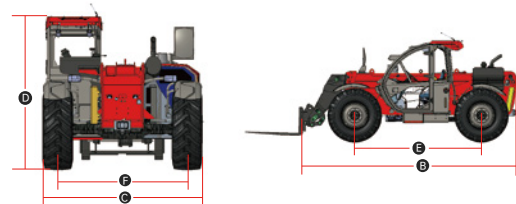
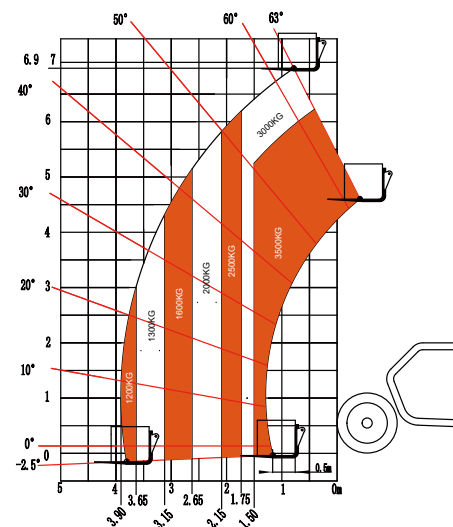


ДИАГРАММА ГРУЗОПОДЪЕМНОСТИ



Для получения более подробной информации обращайтесь в компанию LGMG или местному дилеру LGMG. LGMG оставляет за собой право вносить изменения в технические характеристики без предварительного уведомления. Все фотографии и изображения в настоящей брошюре приведены исключительно в рекламных целях.

LINGONG HEAVY MACHINERY CO., LTD.

Адрес: Китай, Шаньдун, г. Цзинань, Кеджиа Роуд 2676
Адрес электронной почты: sales@lmg.com.cn Тел: +86 531 6787 9283

www.lmglifts.com

LGMG
RELIABILITY IN ACTION